

Uwagi:

1. Niniejsze dane są poglądowe. Na etapie realizacji prac budowlanych mogą wystąpić nieznaczne różnice w wymiarach lokalu. Pomiarów pod zakup mebli, urządzeń i wyposażenia należy dokonać z natury, po zakończeniu realizacji budynku.

2. Powierzchnie oraz wymiary pomieszczeń zostały podane zgodnie z normą PN-ISO 9836:2015-12. Do powierzchni użytkowej nie jest wliczana powierzchnia pod ściankami działowymi. Wymiary podano do ścian wykończonych wyprawą tynkarską.

3. Elementy aranżacji mieszkania (drzwi wewnętrzne, meble, ceramika sanitarna, sprzęt AGD i RTV) nie stanowią oferty handlowej. Rozmieszczenie mebli jest przykładowe, a rozmieszczenie urządzeń wskazuje lokalizację podejść instalacji.



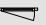


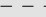
4. W kuchniach, łazienkach oraz WC instalacje sanitarne prowadzone są w warstwach posadzkowych, a w częściach pionowych natynkowo.

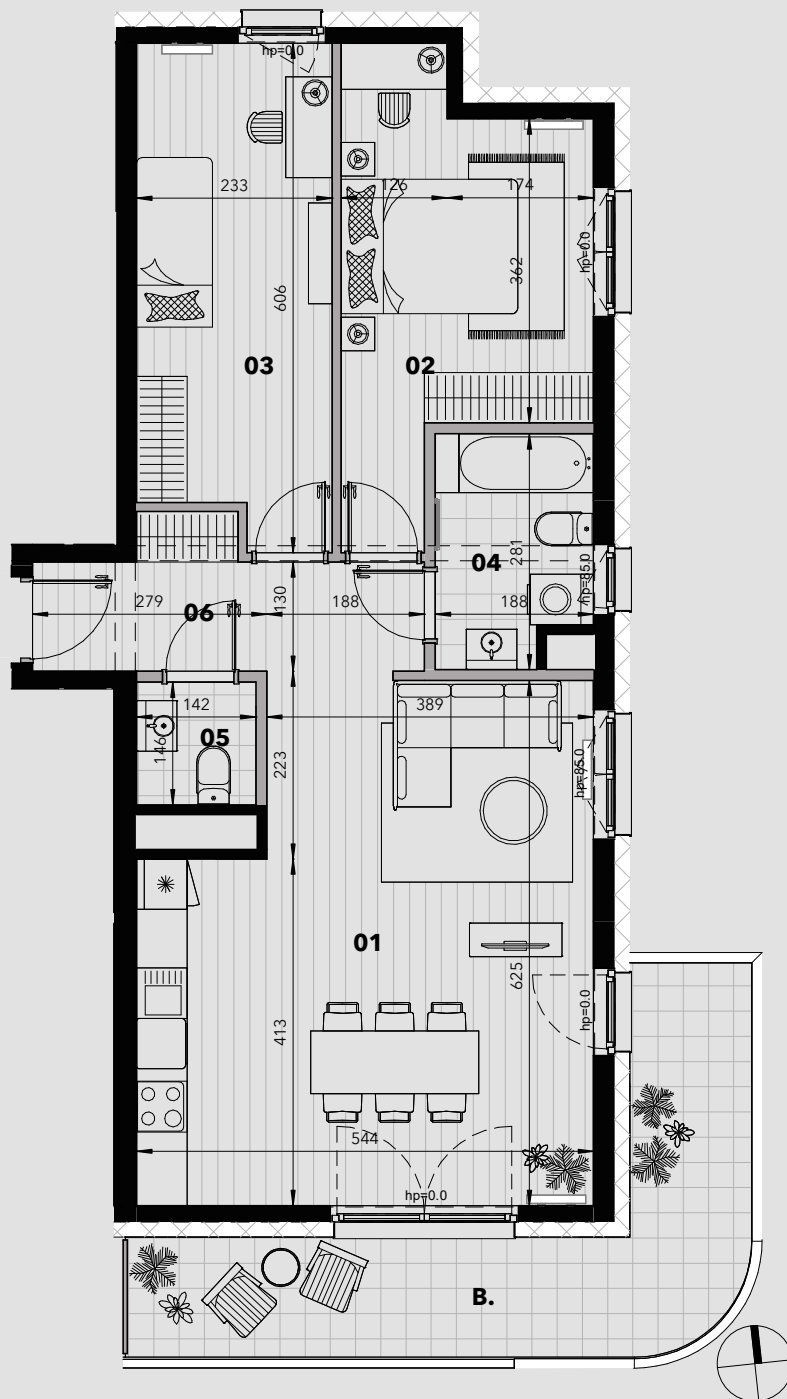
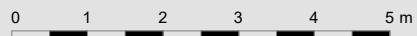
5. Lokale wyposażone w wentylację mechaniczną. Nawiew świeżego powietrza poprzez nawiewniki okienne/ścienne.

6. Nie dopuszcza się jakichkolwiek ingerencji w konstrukcję, elewację oraz ściany międzylokalowe.

7. Projekt chroniony prawem autorskim. Nie przeznaczony do celów wykonawczych.

8. W mieszkaniach przewiduje się ogrzewanie grzejnikowe. Rozmieszczenie grzejników zgodnie z Projektem Wykonawczym.

-  Ściany konstrukcyjne i nierozbieralne
-  Ściany działowe
-  Okno - górna kwatera rozwieralno-uchylna, dolna kwatera fix
-  Okno - górna kwatera rozwieralno-uchylna, bok i dolna kwatera fix
-  Okno balkonowe/tarasowe rozwieralno-uchylne
-  Podciąg



Marcelińska 18[■]

Investycja polegająca na budowie dwóch budynków mieszkalno-usługowych z parkingiem podziemnym i infrastrukturą techniczną w Poznaniu przy ul. Marcelińskiej 18.

MIESZKANIE NR: B1-07 1 PIĘTRO, 3 POKOJE

| NR | NAZWA POMIESZCZENIA | POW. |
|----|---------------------|----------------------|
| 01 | salon+aneks | 30.68 m ² |
| 02 | sypialnia | 13.52 m ² |
| 03 | sypialnia | 13.31 m ² |
| 04 | łazienka | 4.91 m ² |
| 05 | WC | 2.07 m ² |
| 06 | hol | 6.95 m ² |

Powierzchnia użytkowa: 71.44 m²

| | |
|--|----------------------|
| Powierzchnia pod ściankami działowymi | 2.34 m ² |
| Powierzchnia całkowita w świetle tynku | 73.78 m ² |
| Powierzchnia balkonu B. | 15.10 m ² |

