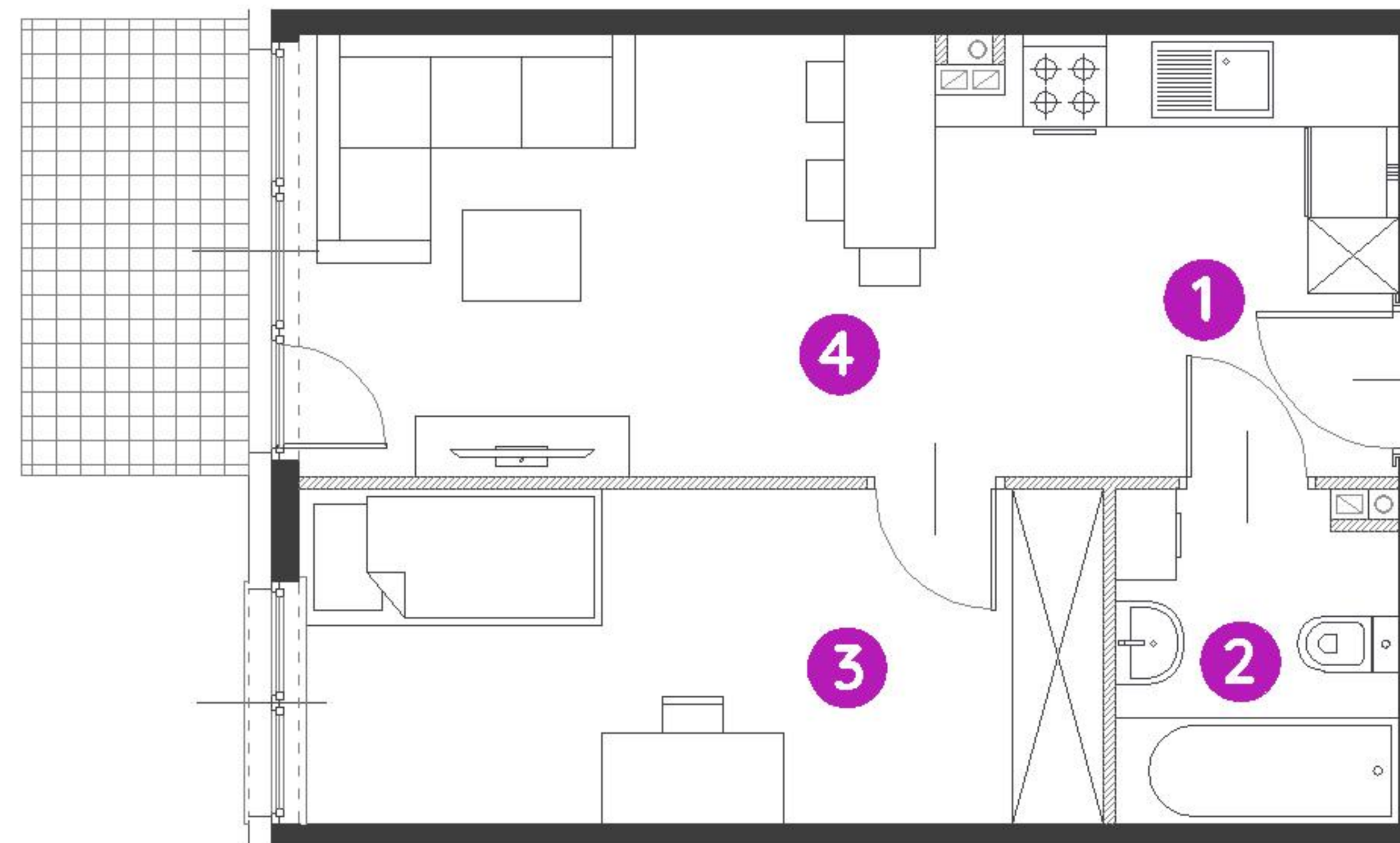


Murapol Siewierz Jeziorna

Siewierz | ul. Dobrej Nadziei



mieszkanie **13.A.0.6**

piętro **0**

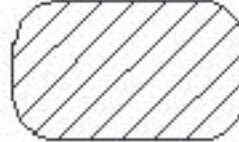
budynek **13**

1. hol **2,14 m²**

2. łazienka **3,88 m²**

3. sypialnia **11,47 m²**

4. salon z aneksem **18,48 m²**

 powierzchnia ścian działowych nadających się do demontażu **0,98 m²**

metraż **36,95 m²**

ogródek **19,33 m²**

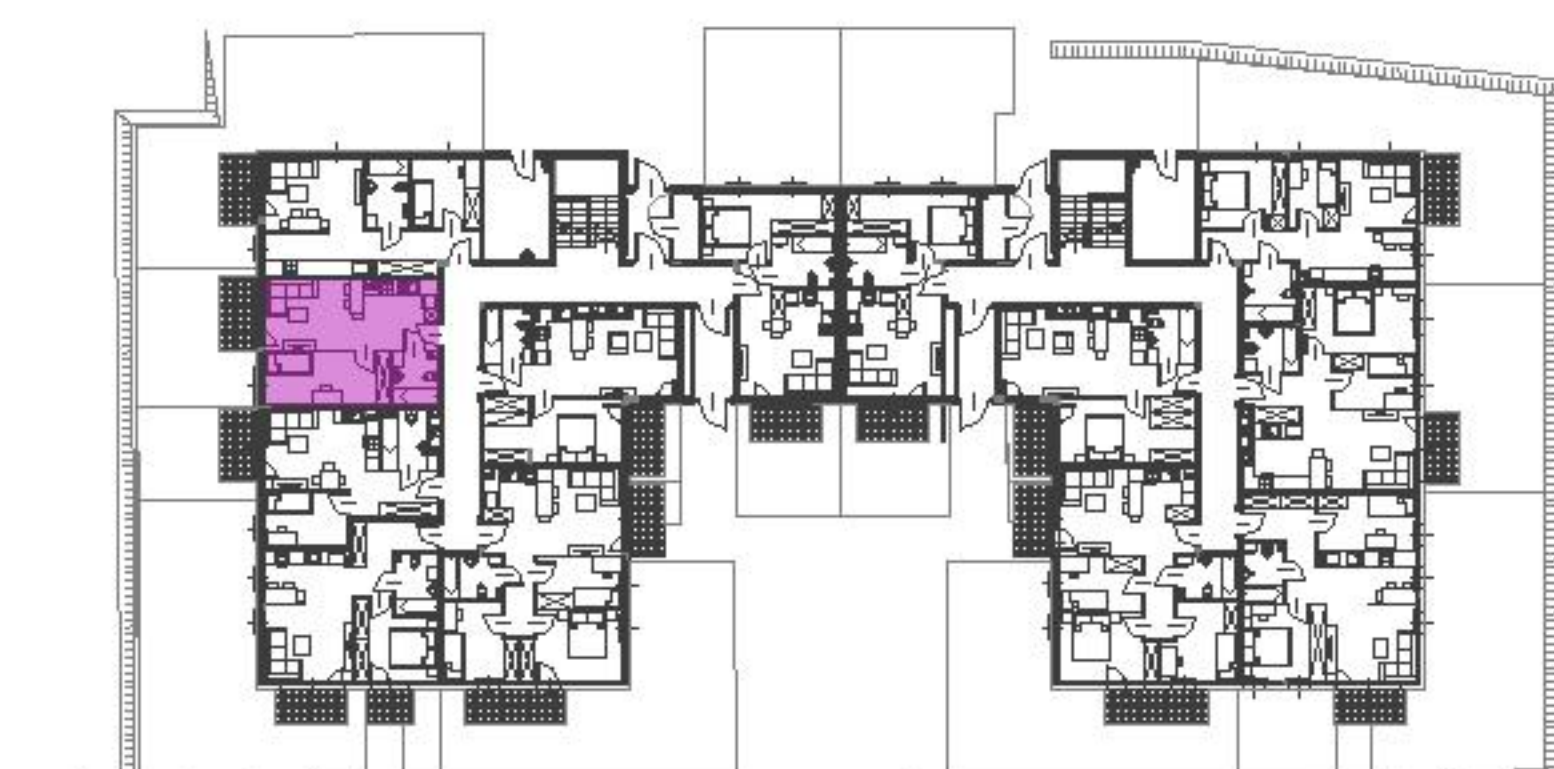
taras **4,50 m²**



0 1 2 5m

Podziałka podana z tolerancją +/- 5%

Aranżacja mieszkania ma charakter poglądowy.



Biuro Sprzedaży: Siewierz, ul. Jeziorna 153 - **T: 32 411 48 37, M: siewierz@murapol.pl**. Centrala: Bielsko-Biała, ul. Partyzantów 51, T: 33 819 33 33, M: sekretariat@murapol.pl, **murapol.pl**

UWAGA: Powierzchnia liczona wg PN-ISO 9836; 1997. Na etapie projektu wykonawczego i realizacji obiektu mogą wystąpić korekty w powierzchni lokali i układzie ścian, powierzchnia liczona w stanie wykończonym.

Do obliczeń przyjęto 1,5 cm tynku. Do powierzchni użytkowej lokalu wlicza się powierzchnię pod ścianami działowymi, nadającymi się do demontażu.