



data sporządzenia karty 21.03.2022

LOKAL NR 102

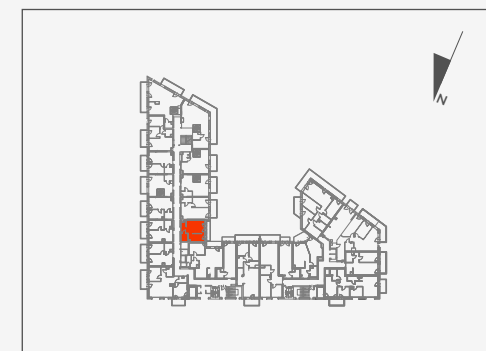
PIĘTRO	3
POKOJE	1
KLATKA	3
POWIERZCHNIA ROZLICZENIOWA	30.31 m²
POWIERZCHNIA UŻYTKOWA	29.84 m²

ŁAZIENKA	3,56 m ²
POKÓJ Z ANEKSEM KUCHENNYM	22,69 m ²
HOL	3,59 m ²

POWIERZCHNIA POD ŚCIANKAMI DZIAŁOWYMI	0,47 m ²
--	---------------------

BALKON	4,30 m²
---------------	---------------------------

POŁOŻENIE LOKALU W BUDYNKU

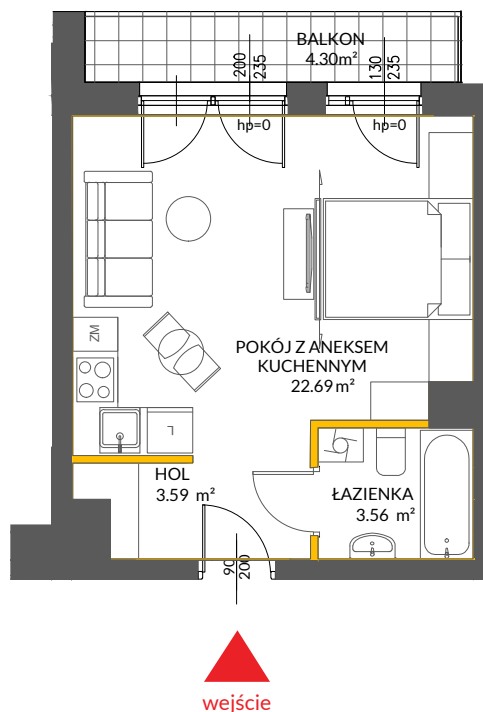


MIESZKANIA POWTARZALNE: 70, 86, 102

Adres inwestycji: Warszawa, ul. Żupnicza

BIURO SPRZEDAŻY:

☎ 22 12 39 600



LEGENDA

- ścianki działowe
- ścianki i obudowy pionów instalacyjnych



Powierzchnia lokalu obliczona została zgodnie z Polską Normą PN-ISO 9836:2015-12, powołaną w rozporządzeniu Ministra Transportu, Budownictwa i Gospodarki Morskiej z dnia 11 września 2020 roku w sprawie szczegółowego zakresu i formy projektu budowlanego. Powierzchnia rozliczeniowa lokalu, uwzględniająca powierzchnię pod ściankami działowymi, służy do ustalenia ceny sprzedaży. Powierzchnia użytkowa lokalu służy do celów ewidencyjnych i wycenistowskich. Instalacja wodna i kanalizacyjna doprowadzona do kuchni, łazienki i WC, zakończona korkami, nie schowana w ścianach. Rozprowadzenie instalacji pod przybory leży po stronie Nabywcy. Meble, biały montaż oraz drzwi wewnętrzne nie stanowią elementu wyposażenia lokalu. Deweloper zastrzega sobie możliwość wprowadzenia niewielkich zmian w dalszym etapie inwestycji. Przedstawiona aranżacja lokalu jest przykładowa.