

lokal mieszkalny

karta informacyjna inwestycji



data sporządzenia karty 08/01/2021

LOKAL NR 20

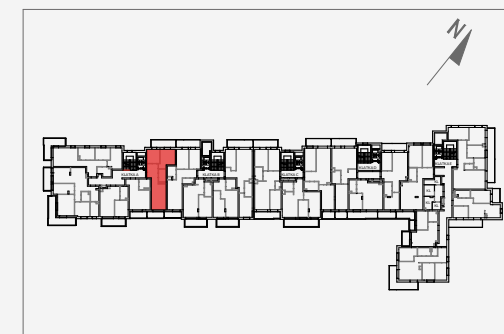
PIĘTRO	3
POW. UŻYTKOWA	47,46 m ²
POKOJE	3
KLATKA	A

HOL	6,36 m ²
ŁAZIENKA	3,81 m ²
POKÓJ 1	7,34 m ²
POKÓJ 2	11,02 m ²
POKÓJ Z ANEKSEM KUCHENNYM	17,58 m ²

BALKON 1	4,25 m ²
BALKON 2	7,22 m ²

POWIERZCHNIA POD ŚCIANKAMI OPCJONALNIE NADAJĄCYMI SIĘ DO DEMONTAŻU	1,35 m ²
--	---------------------

POŁOŻENIE LOKALU W BUDYNKU

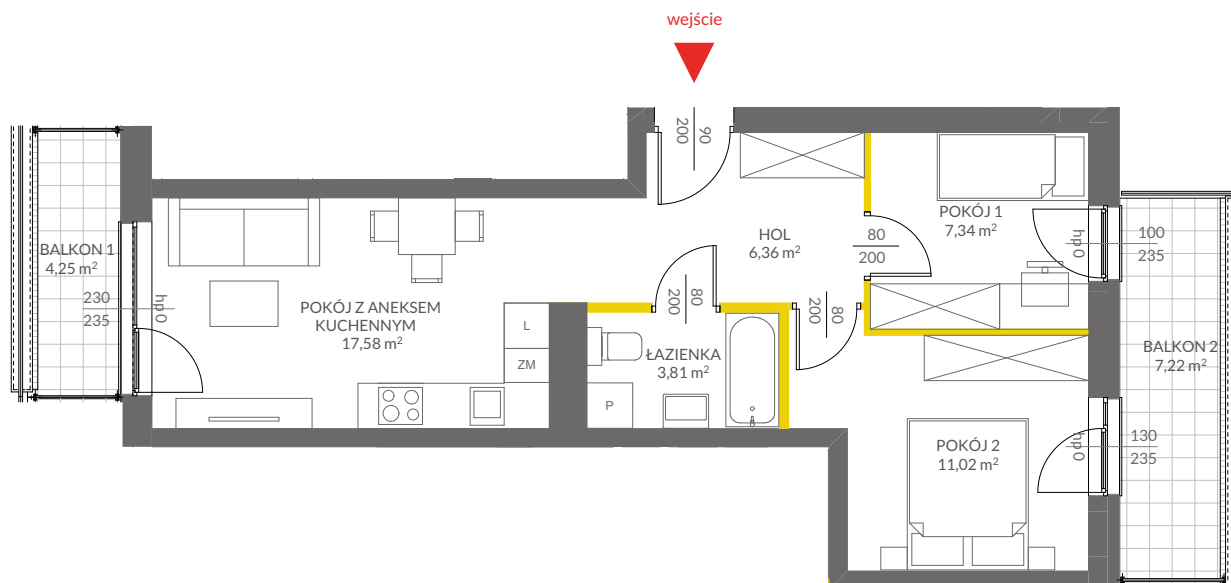


MIESZKANIA POWTARZALNE: NR 10

Adres inwestycji: Warszawa, ul. Krzewna

BIURO SPRZEDAŻY

☎ 22 123 94 01



LEGENDA:

- ścianki opcjonalnie nadające się do demontażu
- ścianki obudowy pionów instalacyjnych



Na podstawie art. 26 ustawy z dnia 13 lutego 2020 roku o zmianie ustawy - Prawo budowlane oraz niektórych innych ustaw, dokumentacja projektowa została sporządzona w oparciu o przepisy w brzmieniu obowiązującym do dnia 19 września 2020 roku, w konsekwencji czego, pomiar powierzchni dokonany został według Polskiej Normy PN-ISO 9836:1997. Powierzchnię użytkową wskazano w stanie wykończonym, z uwzględnieniem tynków. Wymiary liniowe pomieszczeń podano w ścianach bez tynków. Do powierzchni użytkowej wlicza się powierzchnie pod ścianami działowymi nadającymi się do demontażu. Instalacja wodna i kanalizacyjna doprowadzona do kuchni, łazienki i WC, zakończona korkami, nie schowana w ścianach. Rozprowadzenie instalacji pod przybory leży po stronie nabywcy. Meble, biały montaż oraz drzwi wewnętrzne nie stanowią elementu wyposażenia lokalu. Deweloper zastrzega sobie możliwość wprowadzenia niewielkich zmian w dalszym etapie inwestycji. Aranżacja lokalu przedstawiona na rysunku jest przykładowa.