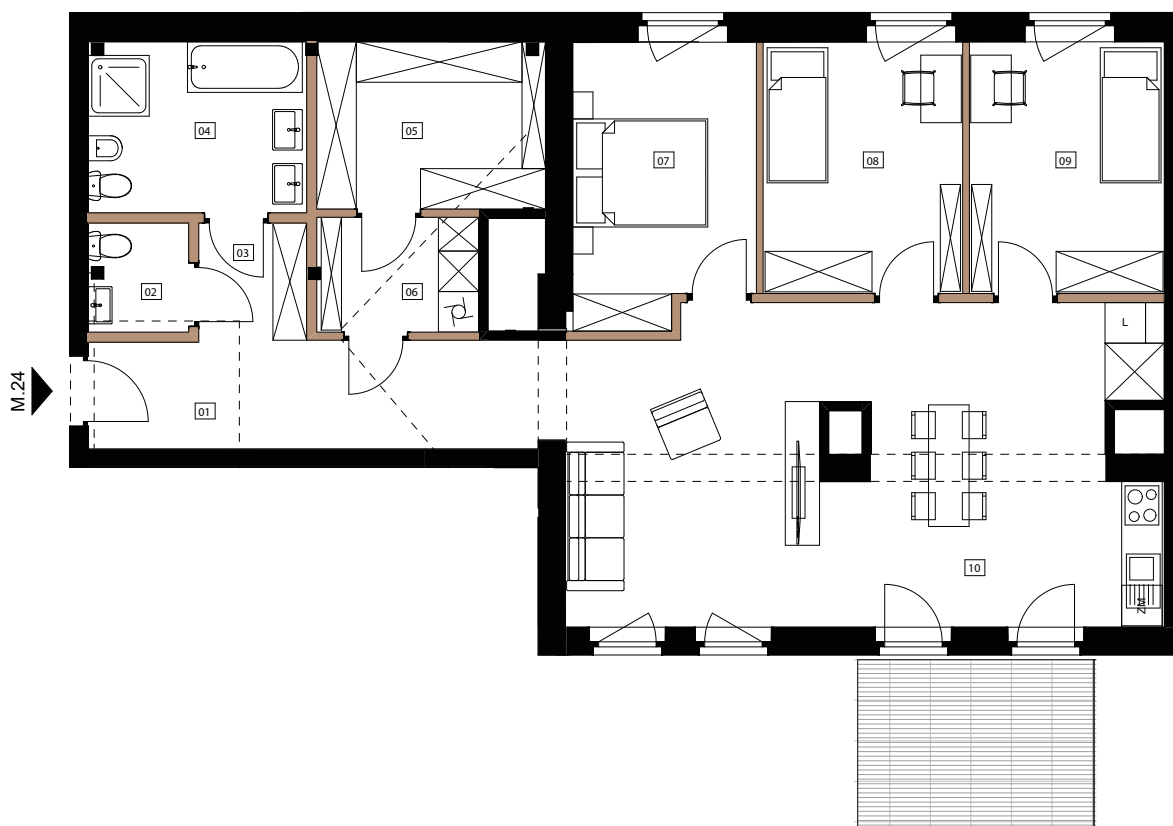


## Piętro 2

### Lokal mieszkalny M 24

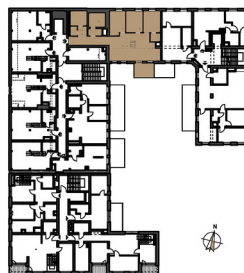


- Ścianki stałe bez możliwości demontażu
- Ścianki działowe z możliwością demontażu

### W RAMACH CENY INDYWIDUALNA KONCEPCJA ARANŻACJI Z ARCHITEKTEM WNĘTRZ

#### UWAGI:

- Pomiary powierzchni wykonano wg normy PN-ISO 98 36:2015-12 /w świetle ścian z tynkiem/
- Karta katalogowa została wykonana na podstawie projektu budowlanego. W trakcie budowy mogą wystąpić niewielkie różnice wymiarów, powierzchni oraz przyborów sanitarnych.
- Pokazane na rysunku wyposażenie (meble, sprzęt AGD, wyposażenie sanitarne) jest przykładowe i ma na celu ułatwienie klientowi aranżacji lokalu. Nie jest przedmiotem oferty i umowy sprzedaży lokalu.



M 24	pow. m <sup>2</sup>
01 Korytarz	11,33
02 WC	2,35
03 Garderoba	2,79
04 Łazienka	8,09
05 Garderoba	8,40
06 Pralnia	4,07
07 Pokój	10,85
08 Pokój	10,91
09 Sypialnia	10,65
10 Salon z aneksem	39,66
<b>razem</b>	<b>109,10</b>
Balkon	8,74

## APARTAMENTY KLASY PREMIUM W SAMYM SERCU ŚLĄSKA.



APARTAMENTY  
KRÓLEWSKIEJ HUTY

