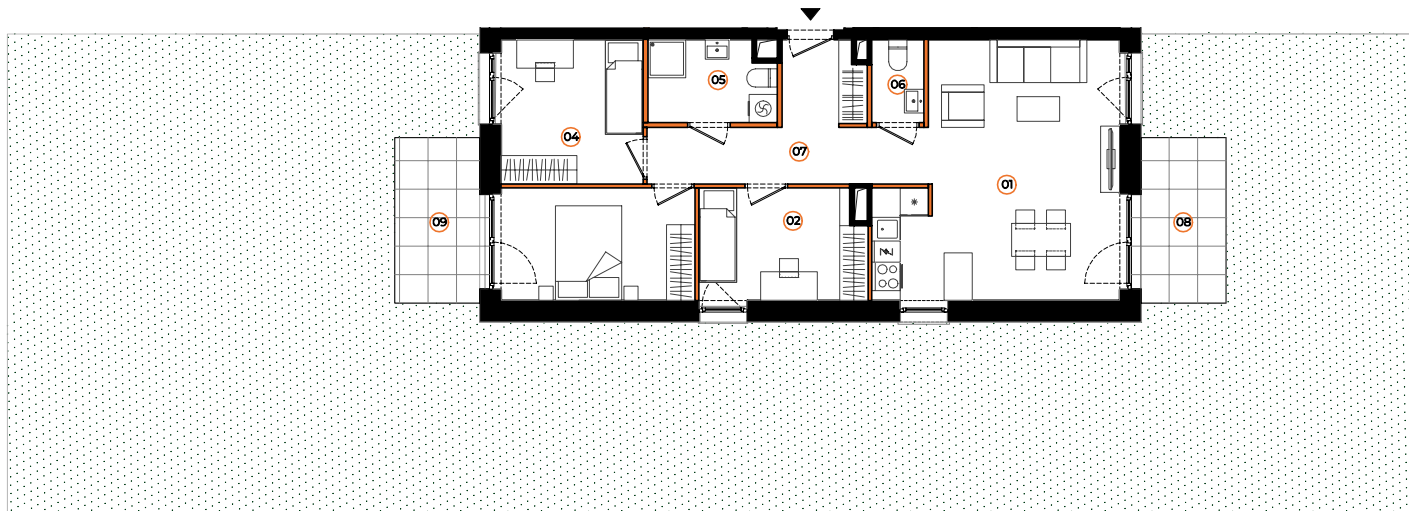
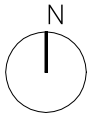


WIADUKTOWA 9A/04

parter, 4 pokoje, pow. 68,65m²

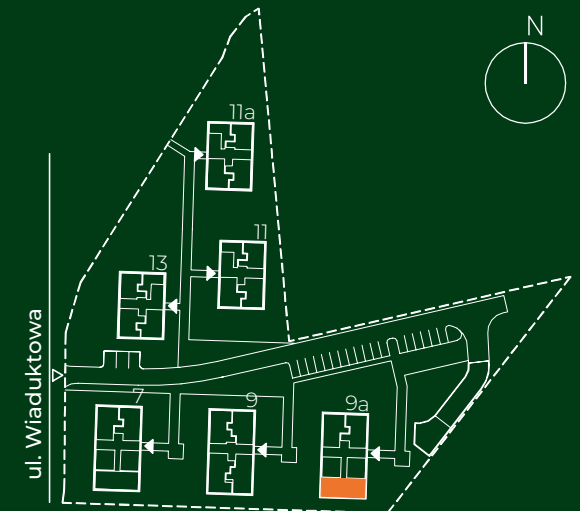


ściany działowe

Karta katalogowa ma charakter informacyjny i nie stanowi oferty zgodnie z zasadami kc. Powierzchnia lokalu obliczana została zgodnie z normą ISO 9836:2022-07. Aranżacja wnętrza ma charakter wyłącznie ilustracyjny. Urządzenia sanitarne, kuchenne, drzwi wewnętrzne i elementy aranżacji nie stanowią wyposażenia lokalu.

WIADUKTOWA

01	SALON Z ANEKSEM	24,89m ²
02	POKÓJ	8,13m ²
03	POKÓJ	9,73m ²
04	POKÓJ	9,16m ²
05	ŁAZIENKA	4,54m ²
06	ŁAZIENKA	1,93m ²
07	KORYTARZ	10,27m ²
SUMA:		68,65m²
08	OGRÓD	248,50m ²



71 372 50 00
sprzedaz.wroclaw@pdsa.pl

 **PROFIT**
DEVELOPMENT