

BUDYNEK A3

PARTER

 Powierzchnia
174,39 m²

 Własny
ogródek

BOROWIECKA PARK

Zestawienie Powierzchni:

1.1	przedsionek	5.44 m ²
1.2	wc	1.70 m ²
1.3	schody	1.78 m ²
1.4	salon z kuchnią	36.27 m ²
1.5	pralnia + pom. tech	5.92 m ²
1.6	garaż	17.69 m ²
Razem		68.80 m ²

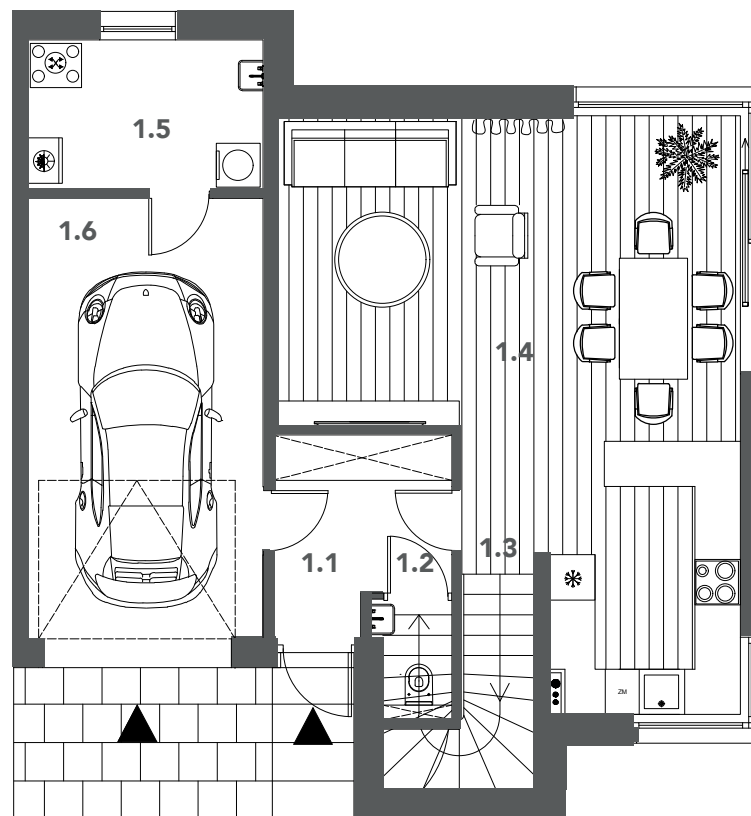
Powierzchnia użytkowa 174,39 m²

Powierzchnia zabudowy 88.80 m²

Powierzchnia działki 353,00 m²

Powierzchnia ogródka 195.83 m²

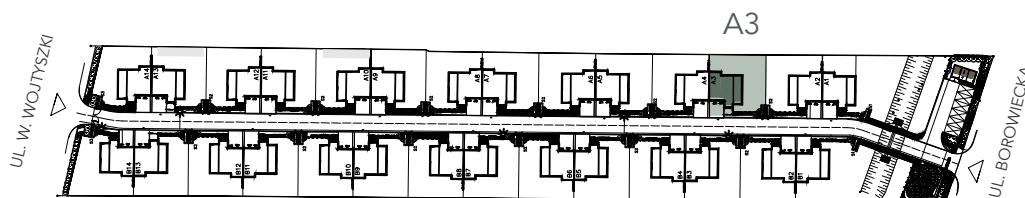
Rzut Parteru



0m 1m 2m 5m



Plan Osiedla



BUDYNEK A3



BOROWIECKA PARK

Zestawienie Powierzchni:

2.1	hol	3.96 m ²
2.2	łazienka	6.46 m ²
2.3	pokój	14.32 m ²
2.4	pokój	14.30 m ²
2.5	pokój	16.27 m ²
2.6	garderoba	6.64 m ²
2.7	łazienka	7.26 m ²
2.8	schody	4.86 m ²
Razem		73.97 m ²
2.9	balkon	2.90 m ²

Powierzchnia użytkowa 174,39 m²

1 PIĘTRO

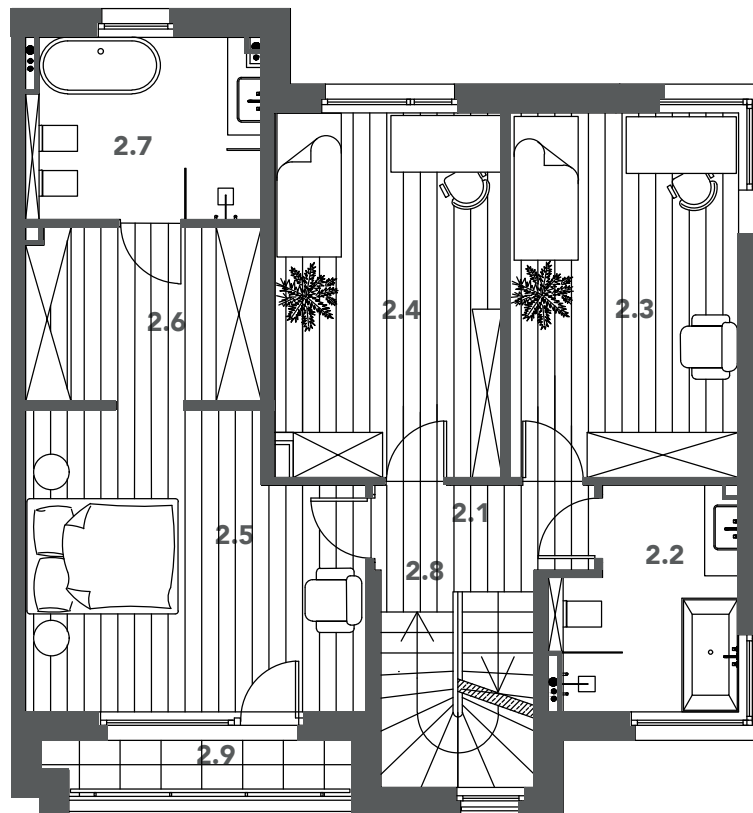


Powierzchnia
174,39 m²



Własny
ogródek

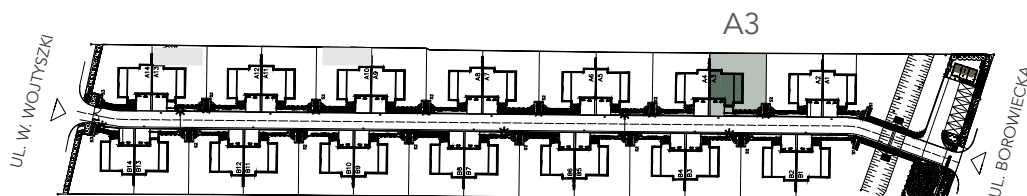
Rzut Piętra



0m 1m 2m 5m



Plan Osiedla



BUDYNEK A3



BOROWIECKA PARK

Zestawienie Powierzchni:

3.1 studio	28,52 m ²
3.2 schody	3,10 m ²
Razem	31,62 m ²
3.3 taras	18,40 m ²
<hr/>	
Powierzchnia użytkowa	174,39 m ²

2 PIĘTRO

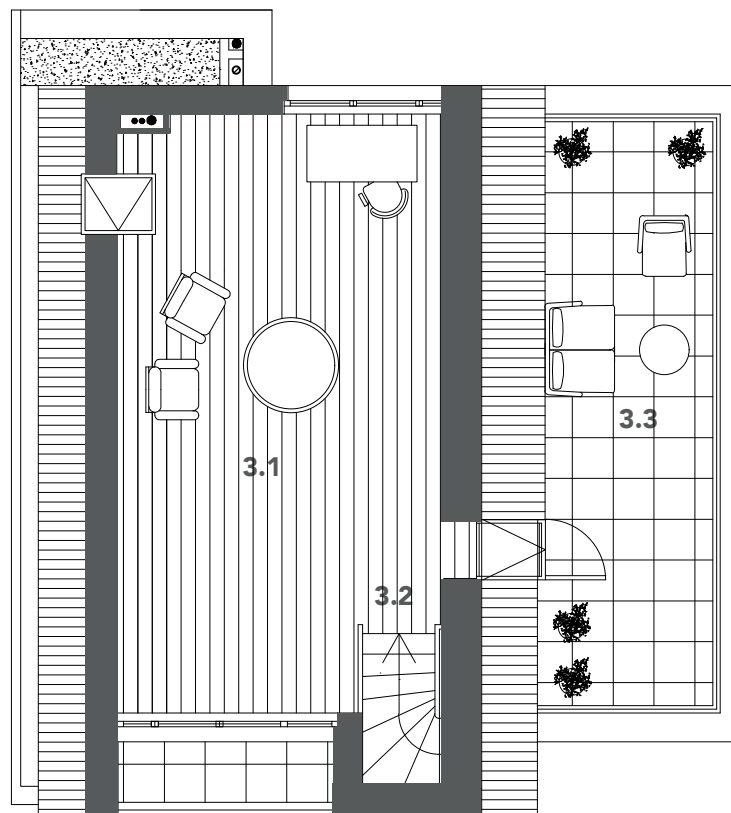


Powierzchnia
174,39 m²



Własny
ogródek

Rzut Poddasza



0m 1m 2m 5m



Plan Osiedla

