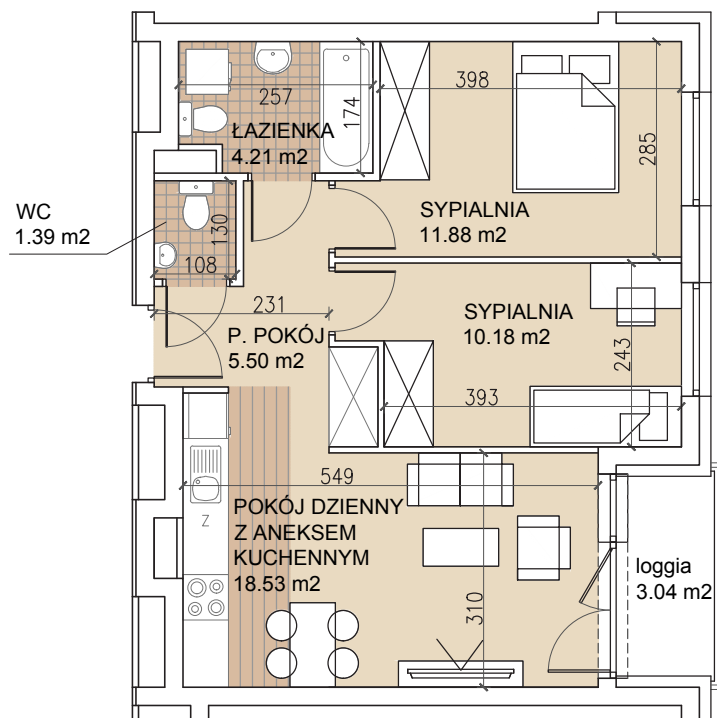


mieszkanie **15-4-46**  
 klatka / piętro **15/4 piętro**

Wrocław, ul. Z. Gumińskiej/ul. Odolanowska



**powierzchnia użytkowa 51,69 m<sup>2</sup>**

pokój dzienny z aneksem kuchennym	<b>18,53 m<sup>2</sup></b>
sypialnia	<b>11,88 m<sup>2</sup></b>
sypialnia	<b>10,18 m<sup>2</sup></b>
łazienka	<b>4,21 m<sup>2</sup></b>
wc	<b>1,39 m<sup>2</sup></b>
przedpokój	<b>5,50 m<sup>2</sup></b>
loggia	<b>3,04 m<sup>2</sup></b>



**Uwagi:**

Prezentowane rzuty zostały załączone w celu przedstawienia rozkładu i należy traktować je poglądowo. Ostateczne wymiary zostaną określone podczas pomiarów powykonawczych i mogą różnić się od podanych.



www.lokumdeveloper.pl

**Salon Sprzedaży:**

Justin Center,  
 ul. Krawiecka 1, lok. 101  
 50-148 Wrocław

tel. 71 796 66 66  
 e-mail: info@lokumdeveloper.pl