

LOKAL NR A34

powierzchnia użytkowa 55.87 m²

liczba pokoi 2

piętro III

klatka A2

budynek A

PIĘTRO	P	I	II	III
NUMER	-	A26	A30	A34

ZESTAWIENIE POMIESZCZEŃ:

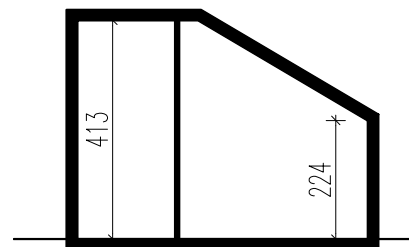
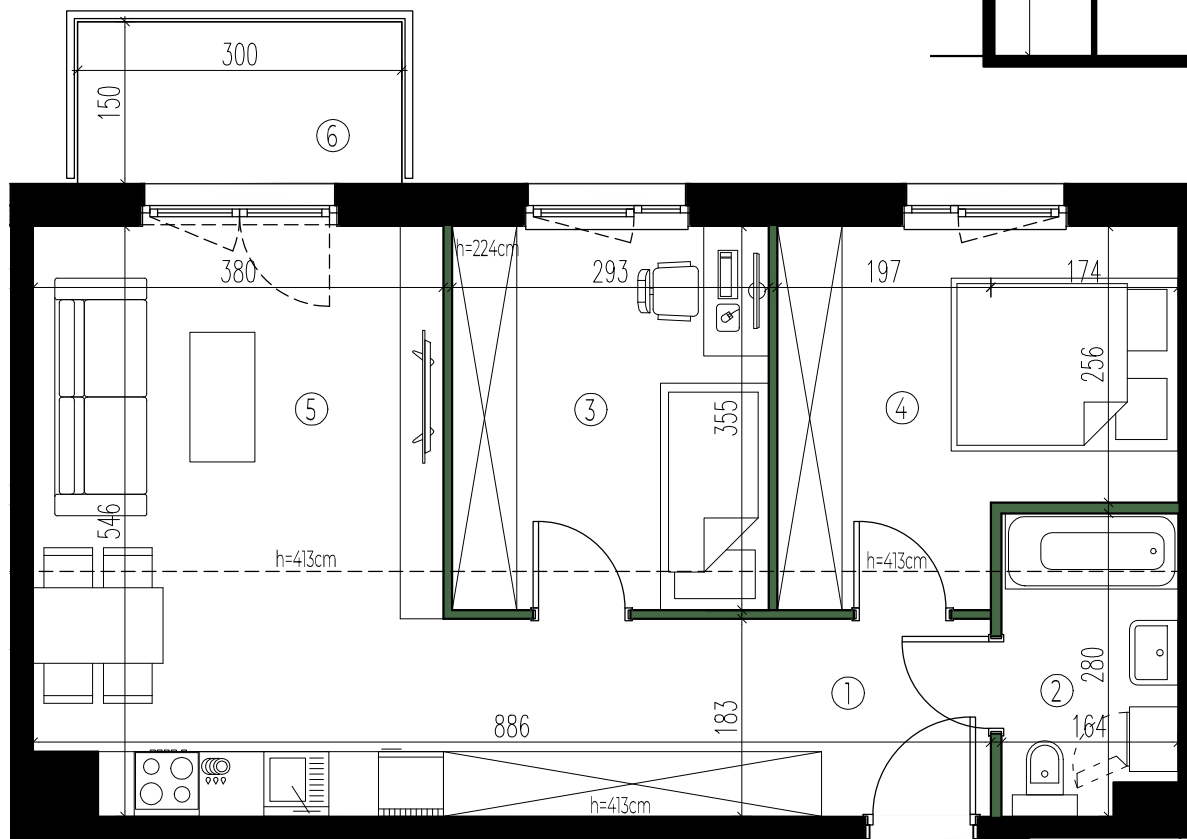
1 PRZEDPOKÓJ	9.27 m ²
2 ŁAZIENKA	4.40 m ²
3 POKÓJ 1	10.40 m ²
4 POKÓJ 2	11.44 m ²
5 SALON Z ANEKSEM KUCH.	20.36 m ²

POWIERZCHNIA DODATKOWA:

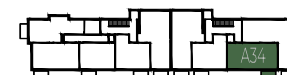
6 BALKON	4.50 m ²
----------	---------------------

UWAGI:

- Powierzchnia użytkowa lokalu określona jest na podstawie Rozporządzenia Ministra Rozwoju z dn. 12 lipca 2022 r. w sprawie szczegółowego zakresu i formy projektu budowlanego (Dz. U. 2022 poz. 1679), liczona zgodnie z zasadami zawartymi w polskiej normie PN-ISO 9836, tj. powierzchnia użytkowa mieszkania jest obliczona w metrach kwadratowych z dokładnością do dwóch miejsc po przecinku, dla wymiarów lokalu w stanie wykorzystanym, na poziomie podłogi, nie licząc listew przyściennych, progów itp. Do powierzchni użytkowej lokalu wlicza się powierzchnie elementów nadających się do demontażu (ruiny, kanały). Nie są wliczane powierzchnie przekroju poziomego wewnętrznych przegród budowlanych, powierzchnie otworów na drzwi i okna oraz nisze w elementach zamykających.
- Wymiary pomieszczeń, lokalizacje przyborów sanitarnych, rozmieszczenie punktów instalacyjnych itp. podane zgodnie z Projektem Budowlanym. Mogą wystąpić różnice wymiarów i usytuowania elementów w wyniku realizacji prac budowlanych. Podane wymiary są wymiarami w świetle przegród pionowych (ścian) w stanie surowym.
- Przedstawiona aranżacja ma charakter przykładowy, umeblowanie nie stanowi wyposażenia nabywanego lokalu.
- Wysokość pomieszczeń mierzona od szczytu do wykonanego sufitu wynosi ok. 262 cm, chyba że na rysunku opisano inaczej.



A34



POŁOŻENIE W BUDYNKU

LEGENDA:

- ŚCIANY DZIAŁOWE - możliwość przebudowy
- ŚCIANY ZEWNĘTRZNE / KONSTRUKCYJNE / SZACHTY KOMINOWE

