

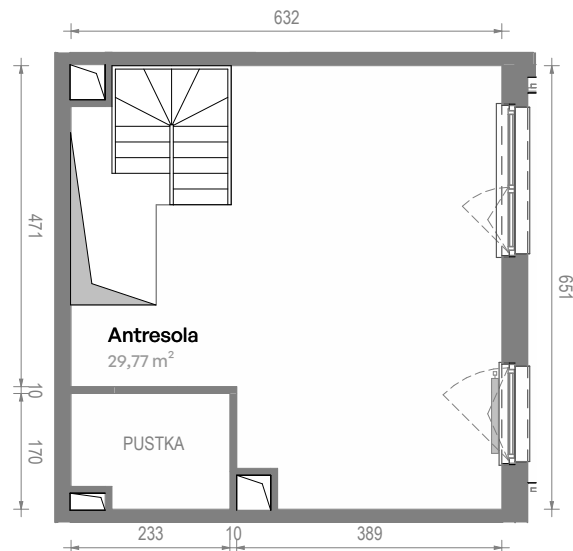
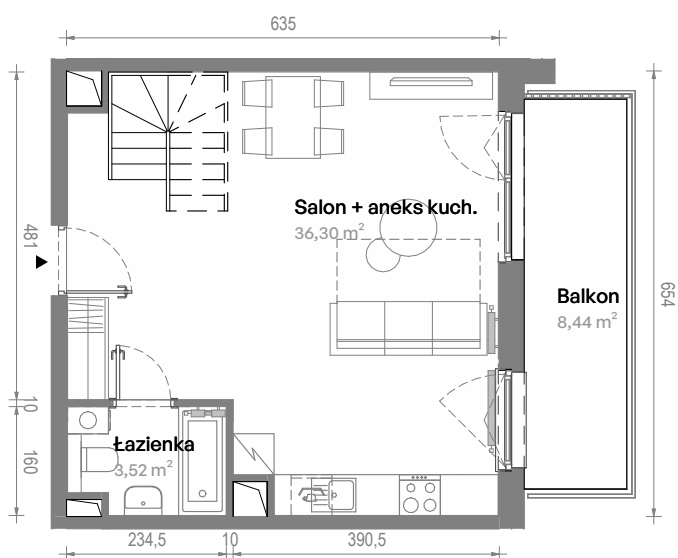
Południe Vita.

nr A1.04.45



Powierzchnia **69,59 m²**

Piętro **4**



Aranżacja mieszkania jest przykładowa.
Podano orientacyjne wymiary pomieszczeń.

Powierzchnia **użytkowa**

Rzut kondygnacji **Piętro 4**

Plan osiedla **Budynek A1**

| | |
|---------------------|----------------------------|
| Salon + aneks kuch. | 36,30 m ² |
| Łazienka | 3,52 m ² |
| Antresola | 29,77 m ² |
| Razem | 69,59 m² |
| + Balkon | 8,44 m ² |

U nas nigdy nie płacisz za powierzchnię pod ścianami działowymi

