



## BUDYNEK WIELORODZINNY

ul. ks. Piotra Skargi, Chorzów  
dz. nr : 4033/32, 4255/28

[www.panoramareden.pl](http://www.panoramareden.pl)

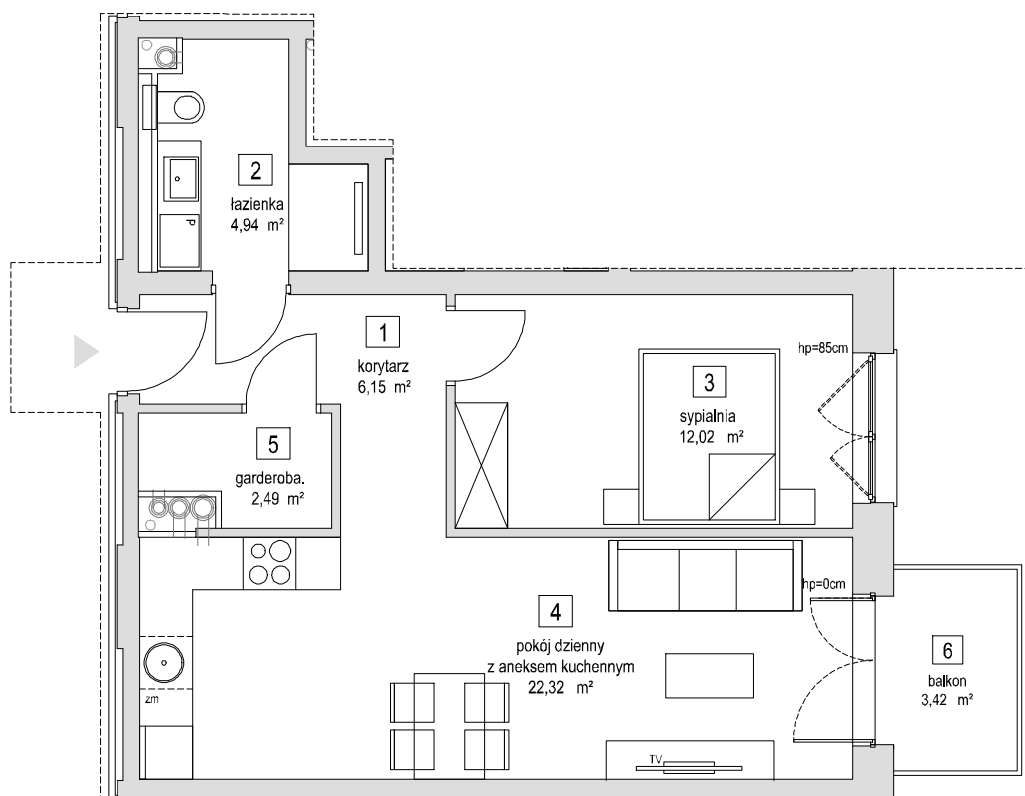
e-mail: [bsmkatowice@atal.pl](mailto:bsmkatowice@atal.pl)

telefon: (+48) 32 353 65 73

ATAL S.A. Biuro Sprzedaży, 40-246 Katowice, ul. Porcelanowa 10



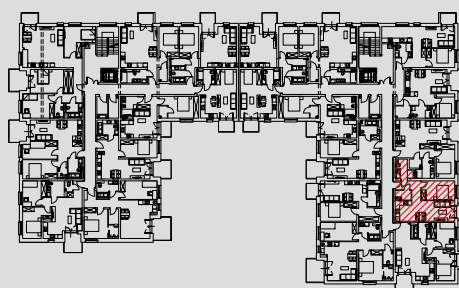
**Panorama**  
REDEN



### MIESZKANIE B.4.3



| DWUPOKOJOWE  |                                   | PIĘTRO 4                   |
|--------------|-----------------------------------|----------------------------|
| 1            | korytarz                          | 6,15 m <sup>2</sup>        |
| 2            | łazienka                          | 4,94 m <sup>2</sup>        |
| 3            | sypialnia                         | 12,02 m <sup>2</sup>       |
| 4            | pokój dzienny z aneksem kuchennym | 22,32 m <sup>2</sup>       |
| 5            | garderoba                         | 2,49 m <sup>2</sup>        |
| <b>SUMA:</b> |                                   | <b>47,92 m<sup>2</sup></b> |
| 6            | balkon                            | 3,42 m <sup>2</sup>        |



1. Wymiary pomieszczeń, lokalizację przyborów sanitarnych i inne podano na podstawie projektu budowlanego. W trakcie budowy mogą wystąpić różnice w stosunku do stanu wynikającego z projektu, właściwe dla specyfiki prac budowlanych.  
2. Powierzchnia jest obliczona w świetle pionowych przegród w stanie wykończonym, przy uwzględnieniu tynków i okładzin o grubości 1,5cm, na poziomie podłogi bez uwzględnienia listew przypodłogowych, progów itp.  
Wymiary są podane w stanie bez wykończenia.

3. Powierzchnia lokali oraz pomieszczeń określona jest na podstawie rozporządzenia Ministra Rozwoju w sprawie szczegółowego zakresu i formy projektu budowlanego z dnia 11 września 2020 r. oraz przy uwzględnieniu treści Polskiej Normy PN-ISO 9836:2015.