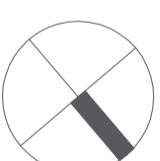


Inwentaryzacja Powykonawcza

ul. prof. Janusza Groszowskiego 22B
w Zegrzu gmina Serock, powiat Legionowski



REZYDENCJA
ZEGRZE

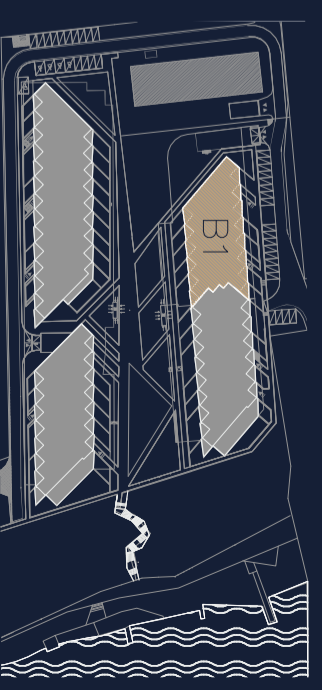
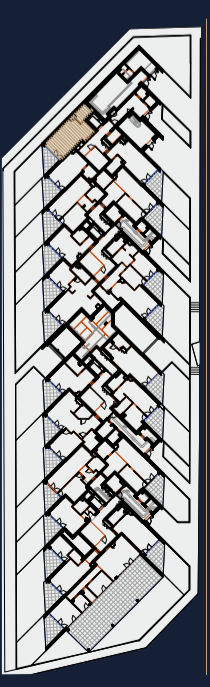
LOKAL NR 3 (nr techniczny A1)

PIĘTRO/KONDYGNACJA PARTER/1
KLATKA A

1 SALON Z ANEKSEM	32,43 m ²
2 ŁAZIENKA	5,87 m ²

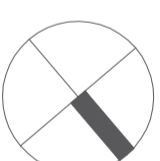
POWIERZCHNIA UŻYTKOWA **38,30 m²**

3 TARAS	8,76 m ²
4 OGRÓDEK	30,26 m ²



Inwentaryzacja Powykonawcza

ul. prof. Janusza Groszowskiego 22B
w Zegrzu gmina Serock, powiat Legionowski



REZYDENCJA
ZEGRZE

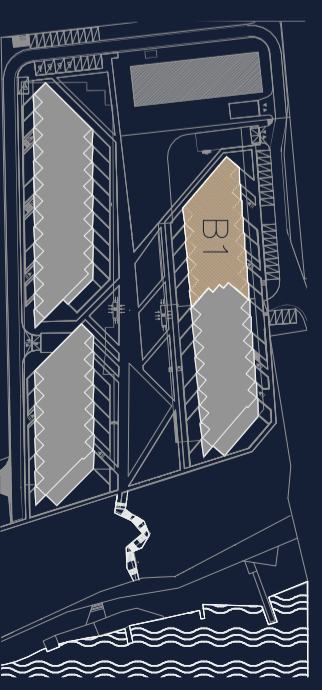
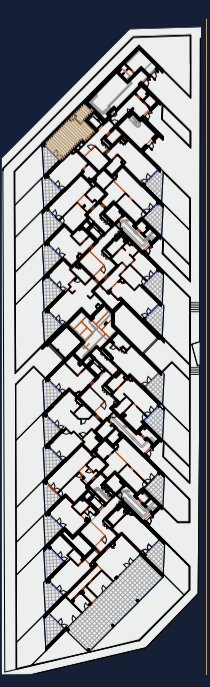
LOKAL NR 3 (nr techniczny A1)

PIĘTRO/KONDYGNACJA PARTER/1
KLATKA A

1 SALON Z ANEKSEM	32,43 m ²
2 ŁAZIENKA	5,87 m ²

POWIERZCHNIA UŻYTKOWA **38,30 m²**

3 TARAS	8,76 m ²
4 OGRÓDEK	30,26 m ²



LEGENDA

- ściany działowe z możliwością rearanżacji lub demontażu
- wejście do mieszkania



UWAGI

- Powierzchnia lokalu obliczona została zgodnie z Polską Normą PN-ISO 9836, powołaną w rozporządzeniu Ministra Rozwoju z dnia 11 września 2020 roku z późniejszymi zmianami w sprawie szczegółowego zakresu i formy projektu budowlanego.
- Naruszenie elementów konstrukcyjnych jest zabronione.

Data wydania: 15.07.2024

OPRACOWAŁ: Rafał Kościeszka

SPRAWDZIŁ: inż. Marcin Gryczka



Rezydencja Zegrze Sp. z o. o. Sp. K.



CHMIELEWSKI SKALA ARCHITEKCI