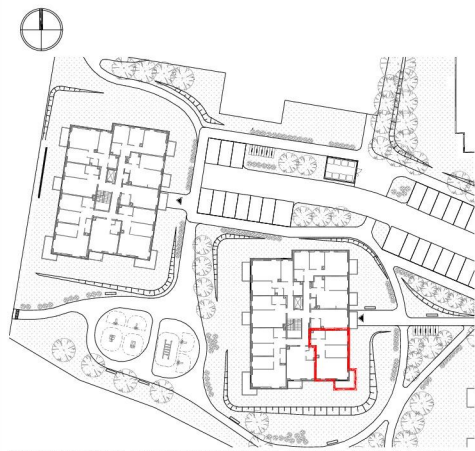


SKALA 1:100


**ROBYG**
**ROBYG Morenova Z O.O.**  
 Al. Rzeczypospolitej 1,  
 02-872 Warszawa

**ART ARCHITEKCI**
**ART Architekci Sp.z o.o.**  
 80-354 Gdańsk, ul. Kupały 27,  
 tel. 530-641-696, www.art-architekci.pl

FAZA:	DATA:	NR MIESZKANIA:
<b>3B</b>	<b>20-12-2024</b>	<b>3.3.3.M08</b>
IŁOŚĆ POKÓJ:	POW. MIESZKANIA: WGG PN-ISO 9836	<b>58,90 m<sup>2</sup></b>
<b>3</b>	POW. MIESZKANIA POD ŚCIANKAMI	<b>2,48 m<sup>2</sup></b>
	ŁĄCZNA POW. MIESZKANIA	<b>61,38 m<sup>2</sup></b>
PIĘTRO:	PIĘTRO III	POW. BALKONU:
		<b>8,97 m<sup>2</sup></b>
BUDYNEK:	3.3	POW. TARASU:
		-
		POW. OGRÓDKA:
		-

   ŚCIANKI DZIAŁKOWE NADAJĄCE SIĘ DO DEMONTAŻU  
 ←-W WENTYLACJA MECHANICZNA  
 -O MIEJSCE PODŁĄCZENIA OKAPU KUCHENNEGO

**UWAGA:**

- POWIERZCHNIE LICZONE WEDŁUG NORMY PN-ISO 9836
- ZE WZGLĘDU NA TRWAJĄCE PRACE PROJEKTOWE POWIERZCHNIE I LUB WYMIARY MOGĄ ULEC ZMIANIE
- WYPASZANIE TYLKO W CELACH PREZENTACJI, NIE STANOWI ZOBOWIĄZANIA UMOWNEGO
- NINIEJSZY PROJEKT NIE STANOWI OFERTY W ROZUMIENIU PRZEPISÓW KODEKSU CYWILNEGO
- WYŚCIE NA TARAS, LOGGIE/BALKON - MOŻLIWA RÓŻNICA POZIOMÓW
- PRONY KANALIZACYJNE I PRONY WENTYLACYJNE STANOWIĄ CZĘŚĆ WSPÓLNA INSTALACJI BUDYNKU
- W PRZYPADKU WYSTĘPOWANIA OTWORU REZYDENCJI NA PRONIE, MUSI BYĆ ZAPEWNIONY DOSTĘP DO NIEGO, ZODJEDNIE Z DOKUMENTACJĄ TECHNICZNĄ
- W PRZYPADKU WYSTĘPOWANIA PODOBYNYCH DRZWIW BALKONOWYCH, TYLKO JEDNO SKRZYDŁO DRZWIOWE JEST WYPOSAŻONE W KLAMKE.

**SCHEMAT LOKALU MIESZKALNEGO NA PIĘTRZE, SKALA 1:1000**

SCHEMAT MA CHARAKTER JEDYNE POGŁADOWY. W PRZYPADKU EWENTUALNYCH ROZBIŻNOŚCI POMIĘDZY SCHEMATAMI, A PROJEKTEM BUDOWLANYM, WIAŻĄCY JEST PROJEKT BUDOWLANY