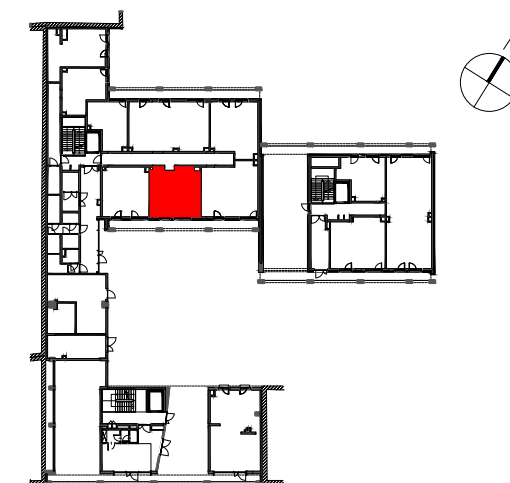


**STALOWA**  
FORM 43.45

**Mieszkanie**  
**1 - pokojowe**  
**z aneksem**  
**kuchennym**

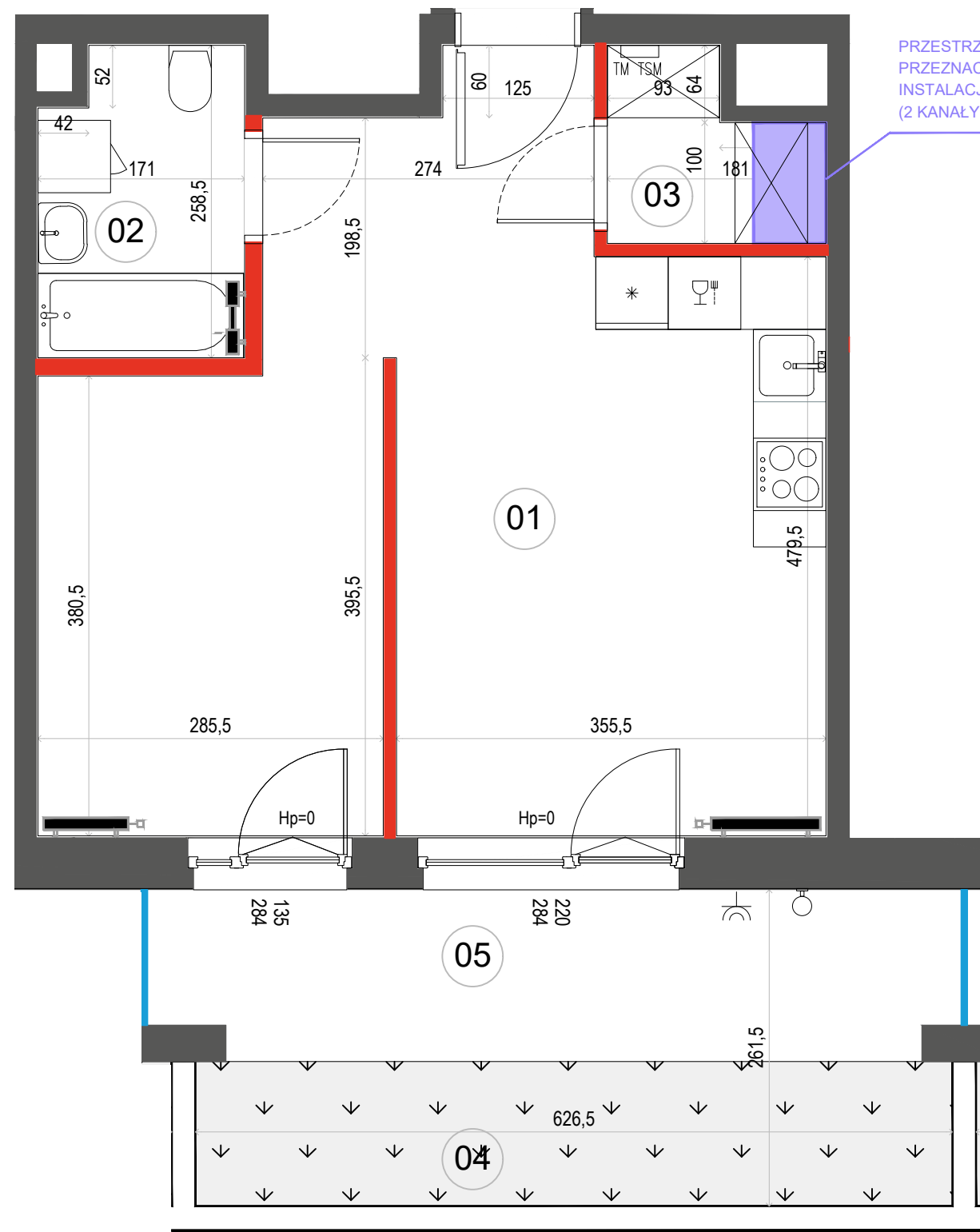
39.46 m<sup>2</sup>  
Klatka 2  
M.029



PIĘTRO P 1 2 3 4 5 6

1	SALON Z ANEKSEM	32.86 m <sup>2</sup>
2	ŁAZIENKA	4.20 m <sup>2</sup>
3	GARDEROBA	2.40 m <sup>2</sup>
<b>POWIERZCHNIA UŻYTKOWA</b>		<b>39.46 m<sup>2</sup></b>
4	Ogródek	7.50 m <sup>2</sup>
5	TARAS	9.27 m <sup>2</sup>

**i** Wysokość mieszkania = ok. 354cm  
Wysokość przegrody tarasowej = ok. 360 cm  
Wysokość wydzielenia ogródka = ok. 60 cm  
Powierzchnie liczone wg normy ISO 9836:2015



- █ ŚCIANA ROZBIERALNA
- GRZEJNIK C.O.
- ROZDZIELNICA MIESZKANIOWA
- GNIAZDO ZEWNĘTRZNE
- WYDZIELENIE OGRÓDKA
- ZAWÓR DO PODLEWANIA
- █ PRZEGRODA TARASOWA

Wymiary oraz instalacje wysyrowano na podstawie projektu wykonawczego  
Lokalizację przyborów sanitarnych, rozmieszczenie punktów oświetleniowych, itp podano zgodnie z projektem wykonawczym.  
Mogą wystąpić niewielkie różnice wymiarów i usytuowania elementów powstałe w trakcie realizacji prac budowlanych  
Ostateczna powierzchnia zostanie obliczona na podstawie pomiaru powykonawczego zgodnie z normą PN-ISO 9836:2015  
Aranżacja mieszkania (tj. meble, wyposażenie kuchni i łazienek oraz sanitariaty) ma charakter poglądowy.  
W miejscu wyjścia na taras/loggię/balkon możliwa różnica poziomów. Podane wymiary okna odpowiadają wymiarom ramy okiennej

**Dantex**

Biurow sprzedaży:  
ul. 11 Listopada 36/38  
03-436 Warszawa

email: stalowa@dantex.pl  
telefon: (22) 123 75 91