

ŁÓDŹ, UL. KOTONIARSKA / STARTOWA

| | |
|----------|------|
| BUDYNEK: | 52 |
| LOKAL: | 52.2 |

PARTER/PIĘTRO

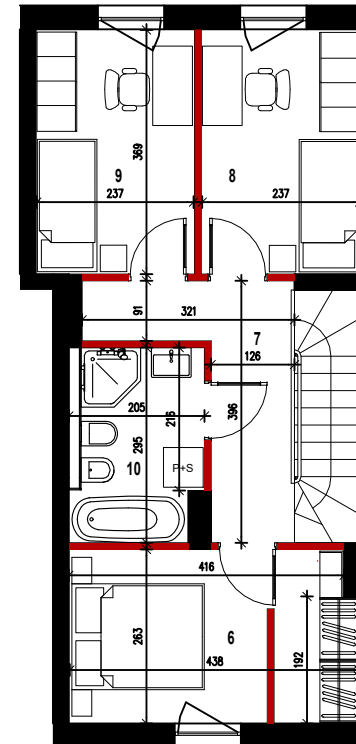
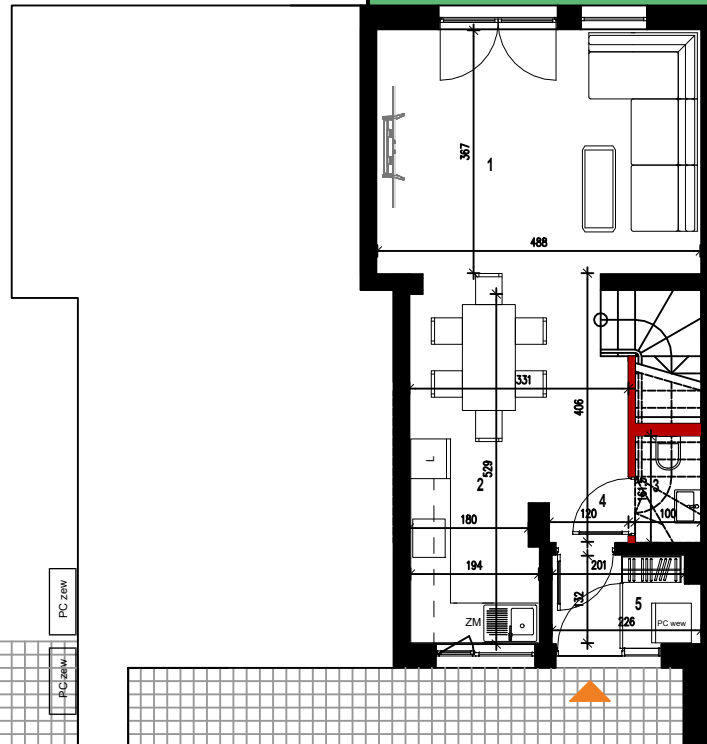
| | |
|-----------------------|----------------------|
| 1. Salon | 17,91 m ² |
| 2. Kuchnia + jadalnia | 11,22 m ² |
| 3. WC | 1,50 m ² |
| 4. Hall | 4,15 m ² |
| 5. Przedsiónek | 2,81 m ² |
| 6. Pokój | 11,20 m ² |
| 7. Korytarz | 6,76 m ² |
| 8. Pokój | 8,75 m ² |
| 9. Pokój | 8,75 m ² |
| 10. Łazienka | 5,81 m ² |

| | |
|------------------------|----------------------|
| POWIERZCHNIA UŻYTKOWA: | 78,86 m ² |
|------------------------|----------------------|

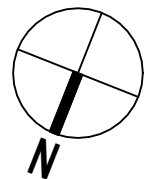
- + Powierzchnia pod ściankami z możliwością demontażu 1,76 m²
- + Powierzchnia działki 34,87 m²



34,87 m²



- Ściany działowe nadające się do demontażu
- Ściana stała



Smietnik

MP 52.1

MF 52.2

UWAGA:

1. Karta katalogowa opracowana na podstawie projektu wykonawczego
2. Wymiary i powierzchnie są liczone wg normy PN-ISO 9836:2022-07 ostateczna powierzchnia zostanie obliczona na podstawie pomiaru wykonawczego, z godnie z ww normą
3. Aranżacja mieszkań (tj. meble, wyposażenie kuchni i łazienek) ma charakter poglądowy i nie stanowi wyposażenia lokalu w standardzie oferowanym do sprzedaży
4. Przedstawione wymiary mają charakter poglądowy i nie mogą stanowić podstawy do zamawiania mebli i urządzeń sanitarnych