



NR BUDYNKU:

4

KONDYGNACJA:

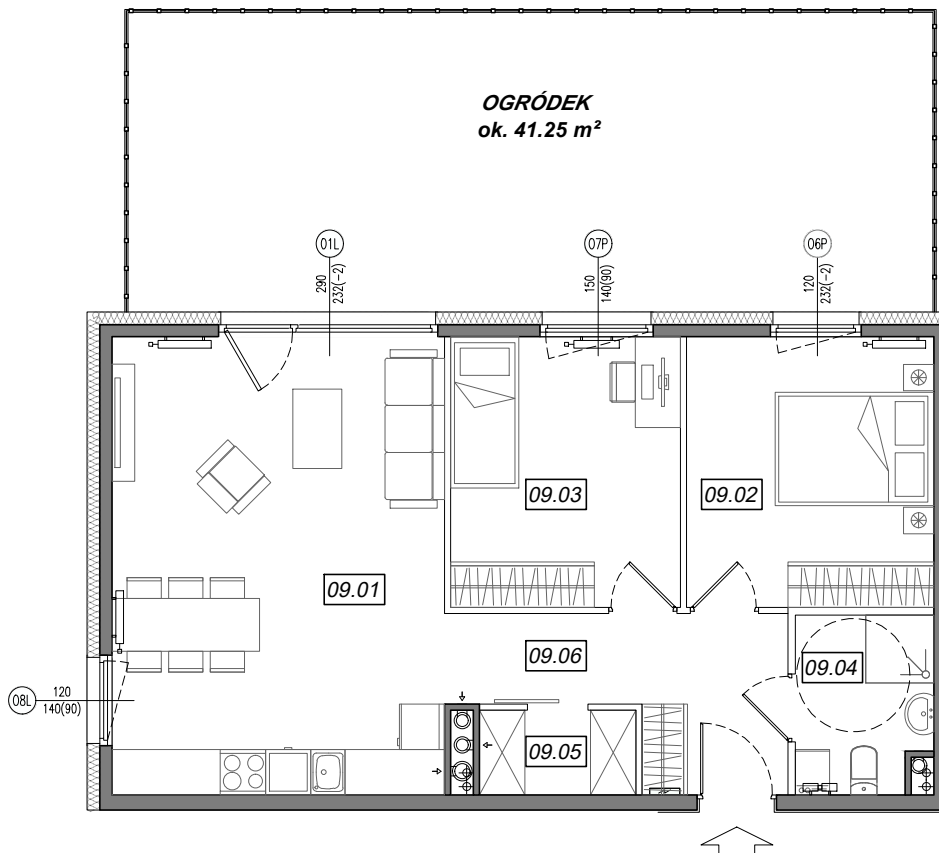
PARTER

NR MIESZKANIA:

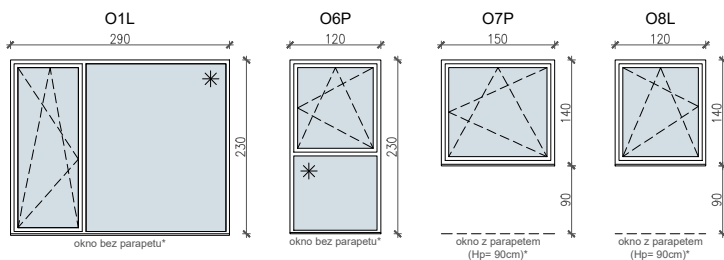
4.A.09

POWIERZCHNIA:

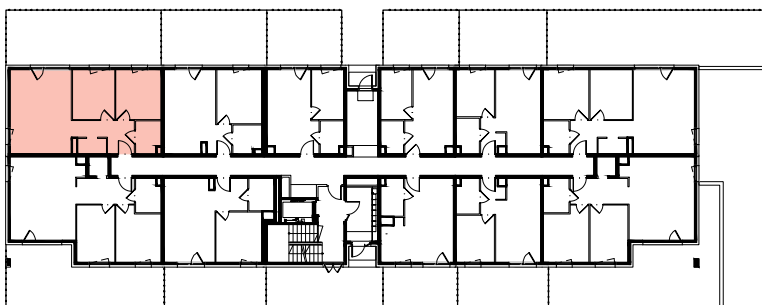
63.06 m²



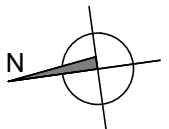
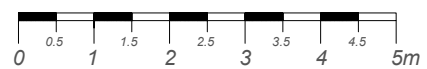
**SCHEMAT OKIEN W WIDOKU
OD WEWNĄTRZ:**



LOKALIZACJA MIESZKANIA:



- ściany niedemontowalne
- ściany możliwe do rearanżacji



NR	POMIESZCZENIE	POW.
09.01	POKÓJ + ANEKS KUCHENNY	26.44 m ²
09.02	SYPIALNIA	11.60 m ²
09.03	SYPIALNIA	10.84 m ²
09.04	ŁAZIENKA	4.09 m ²
09.05	GARDEROBA	2.28 m ²
09.06	KOMUNIKACJA	7.81 m ²
POWIERZCHNIA MIESZKANIA:		63.06 m²
POWIERZCHNIA OGRÓDKA:		ok. 41.25 m²

Instalacja kanalizacji sanitarnej może być prowadzona nad poziomem posadzki. Przyłącza instalacji wod-kan mogą być prowadzone natynkowo.

Powierzchnie mieszkań liczone wg. Normy PN-ISO 9836:2015-12 (tolerancja ± 5cm).

Hp - wysokość niewykończonego parapetu mierzona od projektowanego poziomu wykończonej posadzki lokalu (tolerancja ± 2cm).

Przedstawiona aranżacja i wykończenie ma charakter wyłącznie poglądowy i nie stanowi oferty.