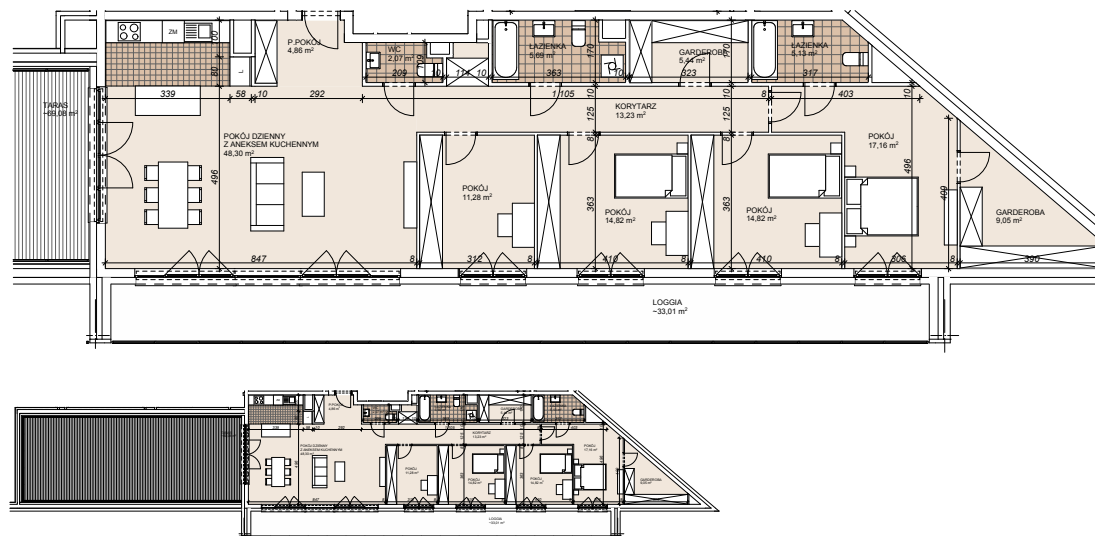




Powierzchnia 151,85 m²

pokój dzienny z aneksem kuch.	48,30 m ²
pokój	17,16 m ²
pokój	14,82 m ²
pokój	14,82 m ²
pokój	11,28 m ²
garderoba	9,05 m ²
garderoba	5,44 m ²
łazienka	5,69 m ²
łazienka	5,13 m ²
wc	2,07 m ²
przedpokój	4,86 m ²
loggia	33,01 m ²
taras	69,08 m ²



Projektant:



Prezentowane rzuty zostały załączone w celu przedstawienia rozkładu funkcjonalnego pomieszczeń i należy traktować je poglądowo. Ostateczne wymiary zostaną określone podczas pomiarów powykonawczych i mogą różnić się od podanych. Lokal spełnia wymogi dla zabudowy śródmiejskiej, w tym śródmiejskiej zabudowy uzupełniającej, określonymi m.in. w § 3 i § 60 Rozporządzenia Ministra Infrastruktury z dnia 12 kwietnia 2002 roku w sprawie Warunków technicznych, jakim powinny odpowiadać budynki i ich usytuowanie.

Inwestor:



Salon Sprzedaży:

Justin Center, ul. Krawiecka 1, pok. 101, I piętro, 50-148 Wrocław
tel. 71 796 66 66, e-mail: info@lokumdeveloper.pl