



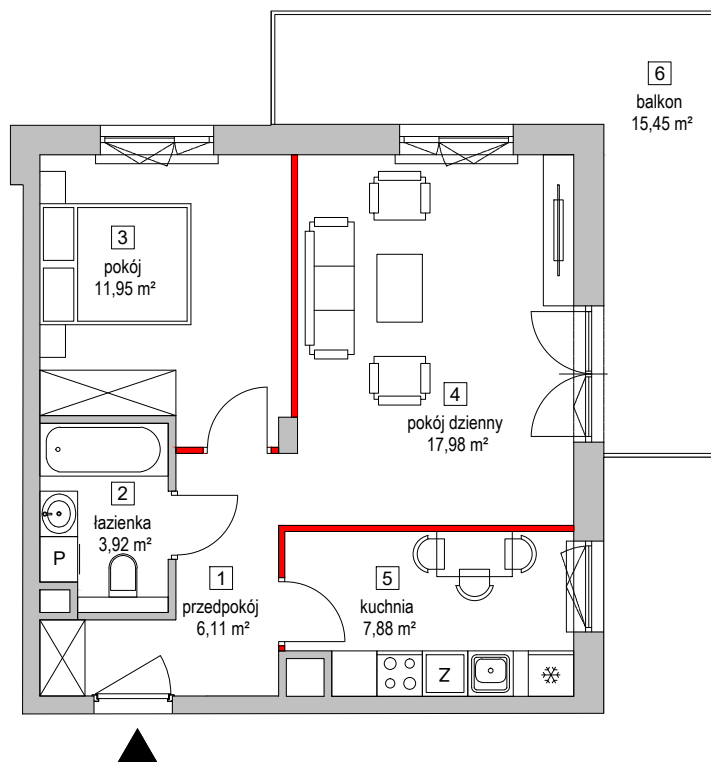
BUDYNKI MIESZKALNE WIELORODZINNE

ul. Alfonsa Flisykowskiego, Gdańsk
działki nr 2/26, 2/56, 2/57, 2/58, 2/59, 2/26

www.osiedleprzyjemne.pl
e-mail: bsmgdansk@atal.pl
telefon: +48 58 766 74 04

Biuro Sprzedaży:
ul. Długa Grobla 8 lok.9, 80-754 Gdańsk

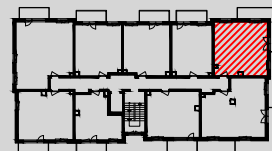
osiedle
Przyjemne



MIESZKANIE 1.3.7

1	przedpokój	6,11 m ²
2	łazienka	3,92 m ²
3	pokój	11,95 m ²
4	pokój dzienny	17,98 m ²
5	kuchnia	7,88 m ²
powierzchnia ścian działowych możliwych do demontażu/wyburzenia		0,82 m ²
MAKSYMALNA POWIERZCHNIA UŻYTKOWA		48,66 m²
6	balkon	15,45 m ²

BUDYNEK 1
3 KONDYGNACJA - 2 PIĘTRO



1. Wymiary pomieszczeń, lokalizację przyborów sanitarnych i inne podano na podstawie projektu budowlanego. W trakcie budowy mogą wystąpić różnice w stosunku do stanu wynikającego z projektu, właściwe dla specyfiki prac budowlanych.
2. Powierzchnia jest obliczona w świetle pionowych przegród w stanie wykończonym, przy uwzględnieniu tynków i okładzin o grubości 1,5cm, na poziomie podłogi oraz bez uwzględnienia listew przypodłogowych, progów itp. Wymiary są podane w stanie bez wykończenia.
3. Powierzchnia użytkowa lokali określona jest na podstawie Rozporządzenia Ministra Transportu, Budownictwa i Gospodarki Morskiej z dnia 25 kwietnia 2012 r. w sprawie szczegółowego zakresu i formy projektu budowlanego oraz przy uwzględnieniu treści Polskiej Normy **PN-ISO 9836:1997**.
4. Przykładowa aranżacja lokalu, przedstawiona na rzucie, ma charakter poglądowy. Aranżacja oraz wyposażenie nie stanowią oferty handlowej oraz zobowiązania umownego.