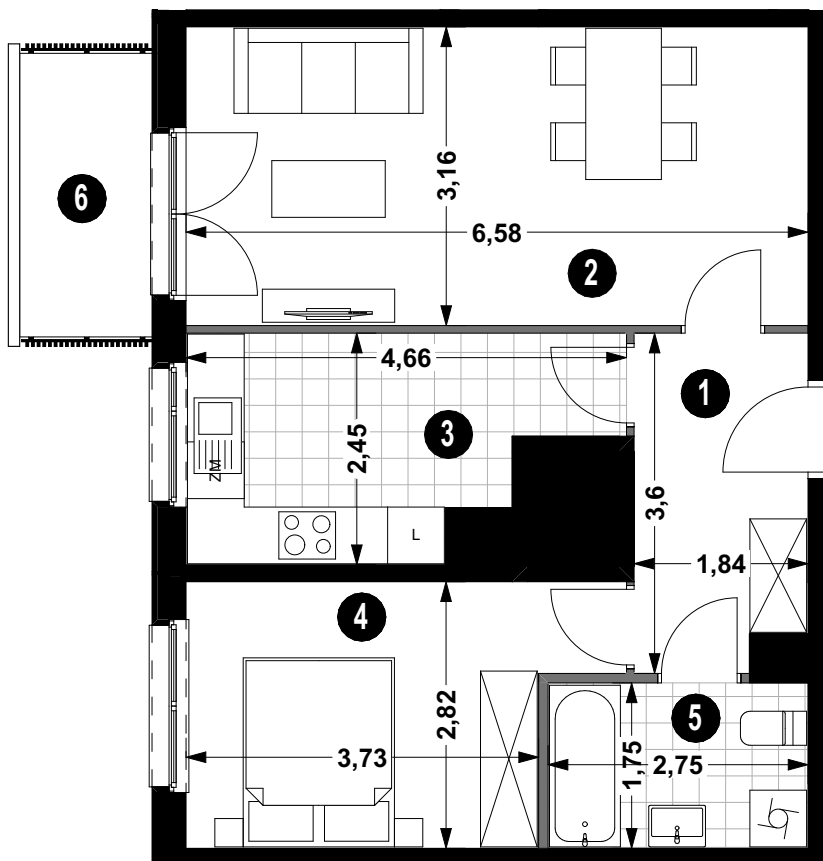


BUDYNEK **3A**

MIESZKANIE NR **5/50**

PIĘTRO **4**

POWIERZCHNIA **52,72 m<sup>2</sup>**

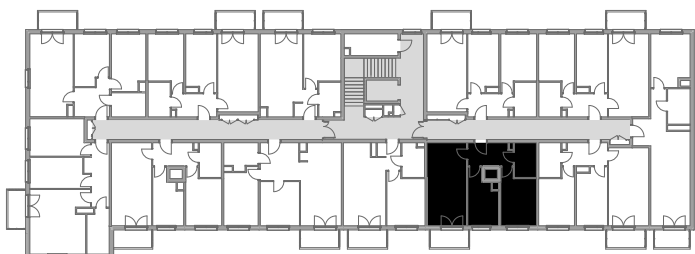


**5/50**

1 PRZEDPOKÓJ	6,36 m <sup>2</sup>
2 POKÓJ DZIENNY	20,79 m <sup>2</sup>
3 KUCHNIA	9,34 m <sup>2</sup>
4 POKÓJ	11,42 m <sup>2</sup>
5 ŁAZIENKA	4,81 m <sup>2</sup>
6 BALKON	4,20 m <sup>2</sup>

**POW. UŻYTKOWA 52,72 m<sup>2</sup>**

— ŚCIANA DZIAŁOWA  
— ŚCIANA KONSTRUKCYJNA I OSŁONOWA



Projekt: