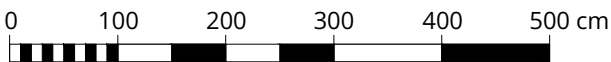
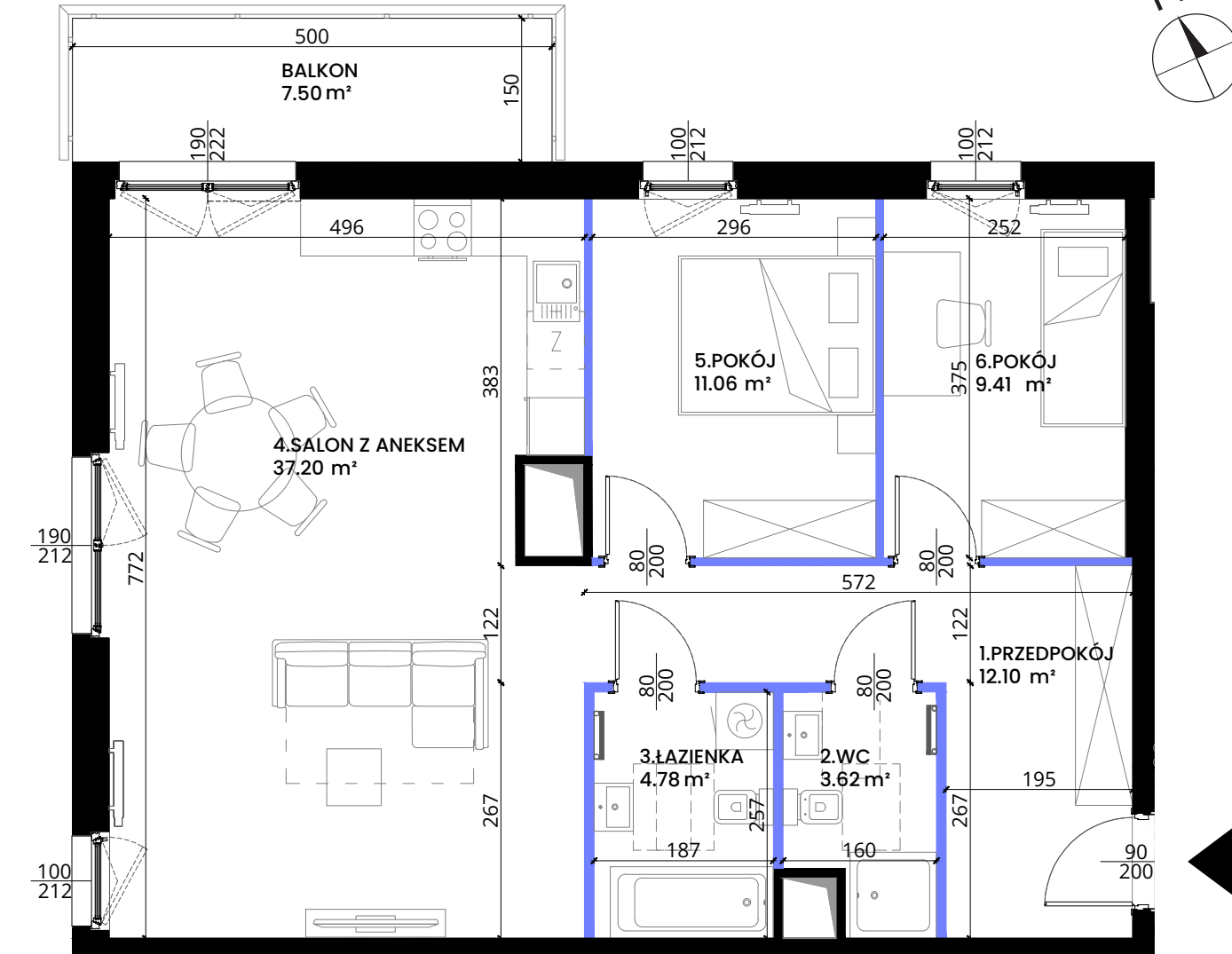







Mieszkanie 01.D.06

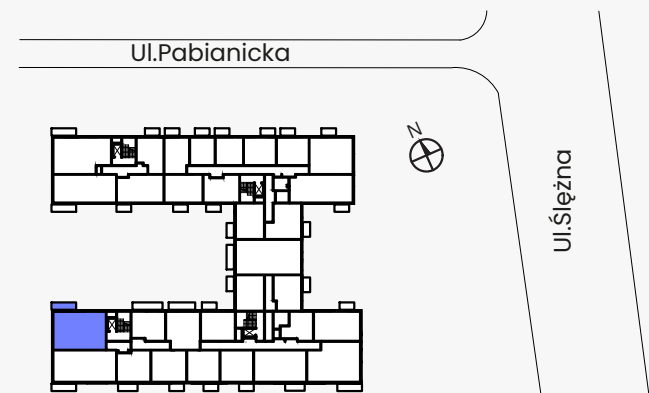
Powierzchnia:	78.17 m ²
Pokoje:	3
Piętro:	1

1. Przedpokój	12.10 m ²
2. WC	3.62 m ²
3. łazienka	4.78 m ²
4. Salon z aneksem	37.20 m ²
5. Pokój	11.06 m ²
6. Pokój	9.41 m ²
Balkon	7.50 m ²



Legenda

-  Ściany konstrukcyjne i kominy - elementy stałe
-  Ściany działowe - nadające się do demontażu
-  Wejście do mieszkania
-  Grzejnik pokojowy
-  Grzejnik łazienkowy



NOWA
Pabianicka

Pabianicka 25, Wrocław
sprzedaz@nowapabianicka.pl
+48 536 160 000

Uwaga: Niniejsza karta lokalu nie stanowi oferty w rozumieniu przepisów Kodeksu Cywilnego i ma charakter wyłącznie poglądowy, przedstawione powierzchnie podano na podstawie projektu budowlanego. Możliwe jest wystąpienie niewielkich zmian w projekcie wykonawczym. Sposób rozmieszczenia mebli, urządzeń, grzejników oraz zabudowy mają charakter poglądowy. Powierzchnie zostały podane dla wykończenia w standardzie deweloperskim zgodnie z normą PN-ISO 9836:2022-07. Podano wymiar otworów okiennych w świetle muru, otworów drzwiowych w świetle przejścia.