

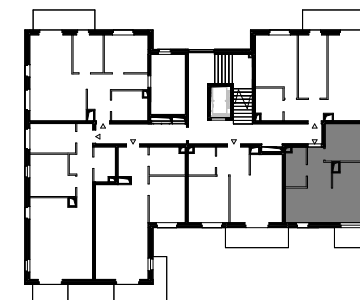


BULWARY  
BŁONIE

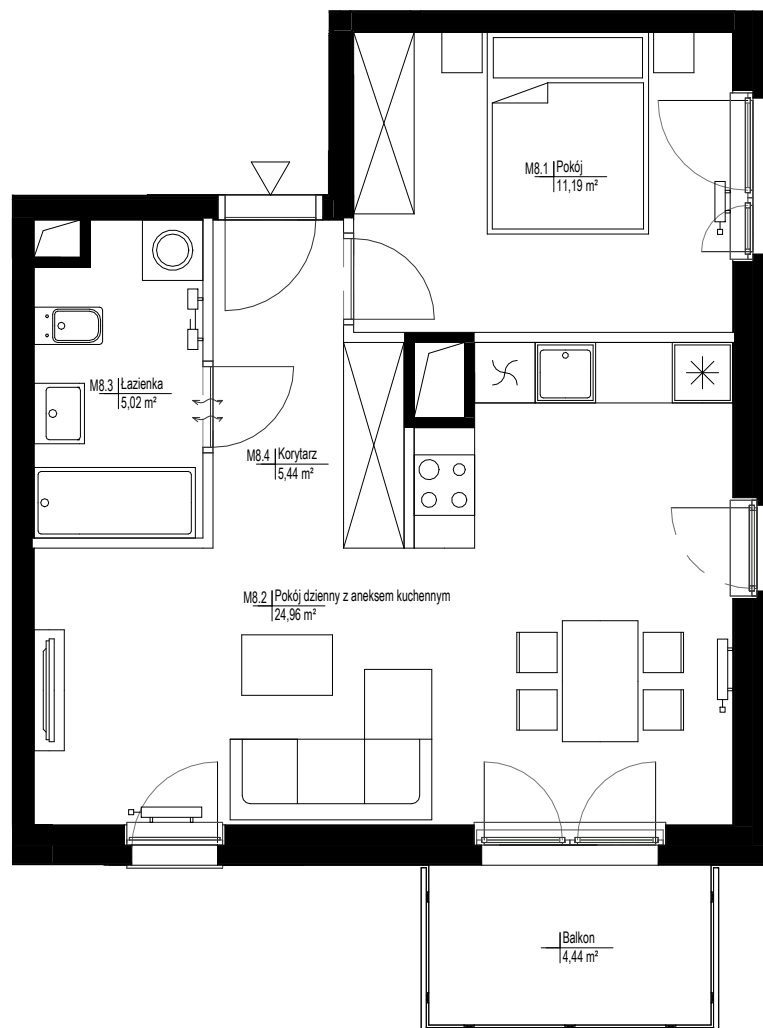
OSIEDLE MIESZKANIOWE  
UL. NARUTOWICZA 31  
BŁONIE

|           |            |
|-----------|------------|
| LOKAL     | MIESZKALNY |
| BUDYNEK   | 31         |
| PIĘTRO    | 1          |
| NR LOKALU | 31.8       |
| STRUKTURA | 2P+AK      |

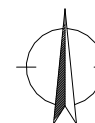
POWIERZCHNIA  
UŻYTKOWA 46,61 m<sup>2</sup>



■ ściany nierozbieralne  
□ ściany rozbieralne



0 1 4m



**JAKON**

UWAGA:

Rysunki mają charakter poglądowy. Zastrzegamy sobie prawo do wprowadzania zmian.  
Powierzchnie pomieszczeń wyliczone na podstawie Rozporządzenia Ministra Rozwoju z dnia 11.09.2020r. w sprawie szczegółowego zakresu i formy projektu budowlanego oraz przy uwzględnieniu normy PN-ISO 9836:2022-07. Przyjęto wykończenie tynkowanych ścian tynkiem grubości około 2cm. Wymiary pomieszczeń, które podano na rysunku są w stanie surowym. Dla mebli wbudowanych pomiaru należy dokonać z natury