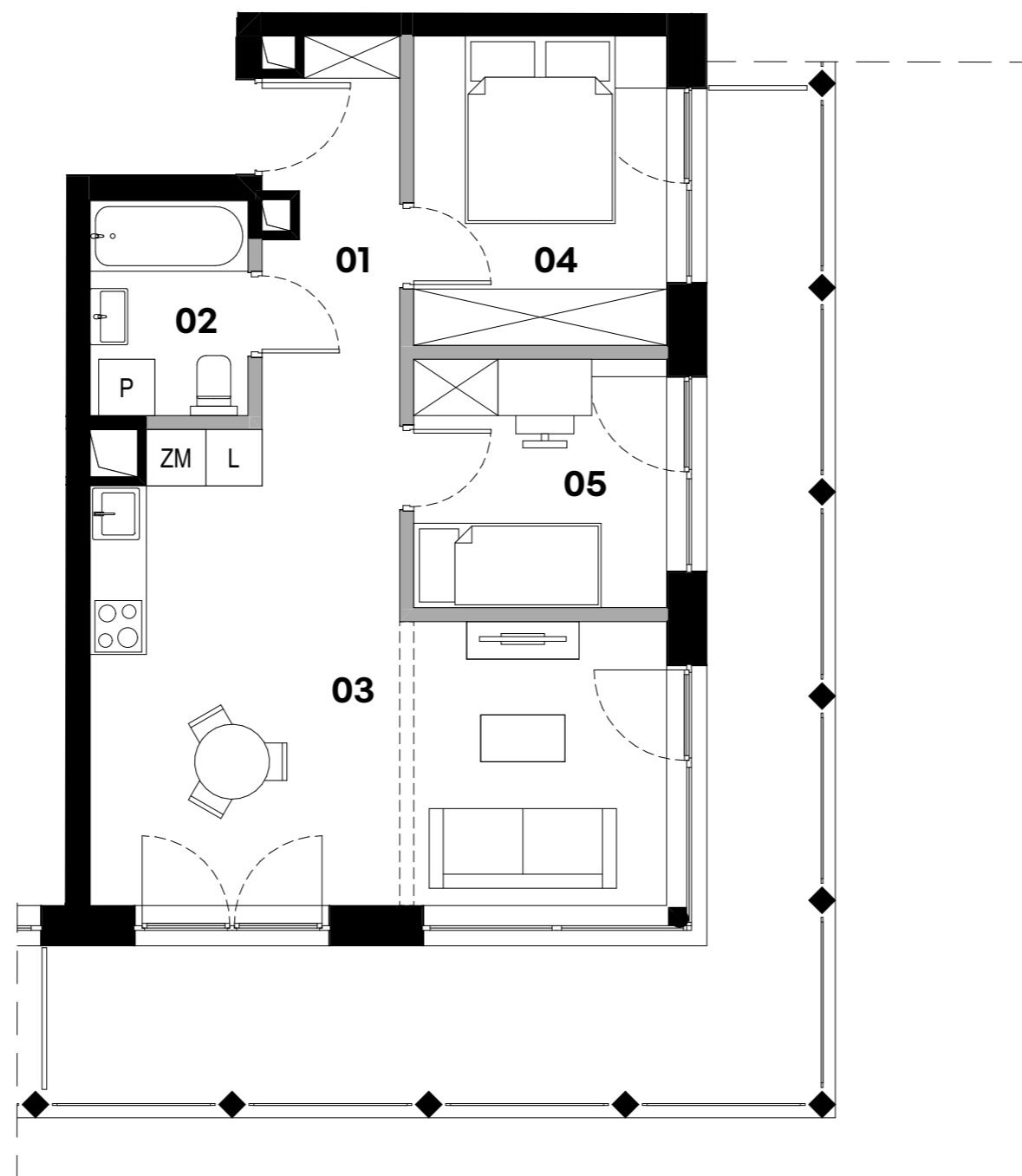


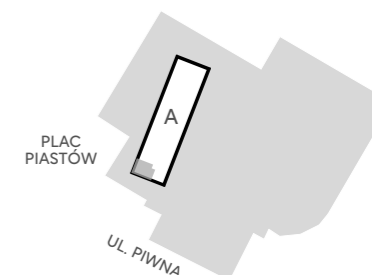
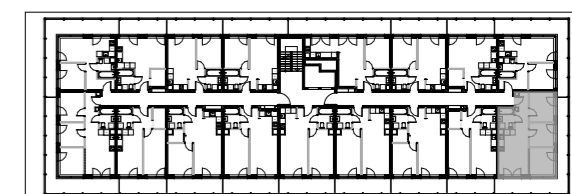
A.56



Powierzchnia dla rozliczenia ceny **52,99 m²**

Powierzchnia użytkowa **50,77 m²**

01 Przedpokój	5,78 m ²
02 Łazienka	3,86 m ²
03 Salon z aneksem kuchennym	25,06 m ²
04 Sypialnia	8,91 m ²
05 Pokój	7,16 m ²
Powierzchnia pod ściankami	2,22 m²
Taras	24,97 m ²

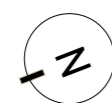


POKOJE

3

PIĘTRO

4



- ściany działowe
- możliwość wydzielenia osobnego pomieszczenia



Powierzchnie pomieszczeń zgodnie z Polską Normą PN-ISO 9836: 2022-07.
Niniejsza karta katalogowa przedstawia przykładową aranżację mieszkania.

Biuro sprzedaży mieszkań

**Parking przy Gliwickim Centrum
Handlowym, wejście od
ul. Dworcowej, 44-110 Gliwice**

**+48 600 700 603
www.browarhugoscobel.pl**