

**BUDYNEK MIESZKALNY WIELORODZINNY Z USŁUGAMI W PARTERZE**

Poznań, ul. Spychalskiego



ul. Spychalskiego

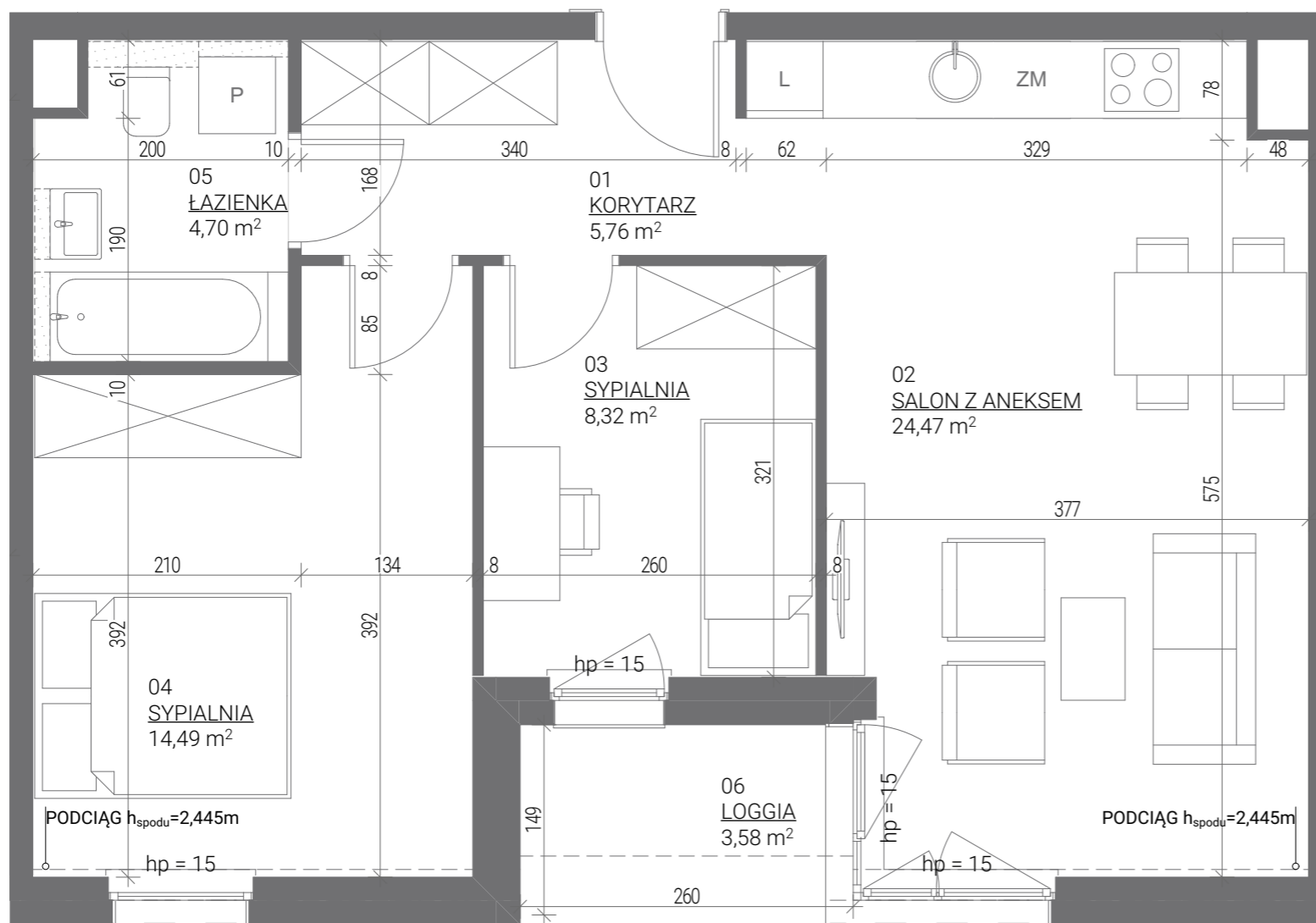
**MIESZKANIE NR BB0207**

TYP LOKALU	3 - POKOJOWE
KLATKA	B
KONDYGNACJA	03 (PIĘTRO 2)
MIESZKANIE	7

WYSOKOŚĆ POMIESZCZEŃ ok. 2,6 m

01 KORYTARZ	5,76 m <sup>2</sup>
02 SALON Z ANEKSEM	24,47 m <sup>2</sup>
03 SYPIALNIA	8,32 m <sup>2</sup>
04 SYPIALNIA	14,49 m <sup>2</sup>
05 ŁAZIENKA	4,70 m <sup>2</sup>
POWIERZCHNIA UŻYTKOWA	57,74 m <sup>2</sup>

06 LOGGIA 3,58 m<sup>2</sup>



**LEGENDA:**

- Ściany bez możliwości modyfikacji
- Ściany działowe z możliwością modyfikacji
- Przedścianki instalacyjne g-k poza zakresem stanu deweloperskiego

**UWAGI:**

1. Przedstawione urządzenia sanitarne i kuchenne, drzwi wewnątrzlokalowe, materiały wykończeniowe podłóg, okładziny ściienne, stopnie na tarasach oraz elementy aranżacji nie stanowią wyposażenia lokali mieszkalnych, a ich rozmieszczenie jest przykładowe.
2. Powierzchnia użytkowa pomieszczeń obliczona jest wg normy PN-ISO 9836: (1997). Powierzchnia użytkowa jest obliczana dla wymiarów budynku w stanie wykończonym na poziomie podłogi nie licząc listew przypodłogowych, progów itp. Powierzchnie pomieszczeń mogą ulec nieznacznej zmianie.

3. Wymiary na rzucie mieszkania podano w świetle konstrukcji (bez wykończeń). Realne wielkości pomierzone mogą się nieznacznie różnić od projektowanych, w zakresie zgodnym z warunkami odbioru robót budowlanych.
4. Wysokość lokalu podano z uwzględnieniem warstw wykończeniowych posadzki /2cm/ oraz grubości tynku na suficie.
5. Nawiew powietrza będzie odbywać się przez nawietrzaki ściienne lub okienne.
6. Niedopuszczalna jest ingerencja w elementy nośne budynku, elewację budynku oraz ściany międzylokalowe.