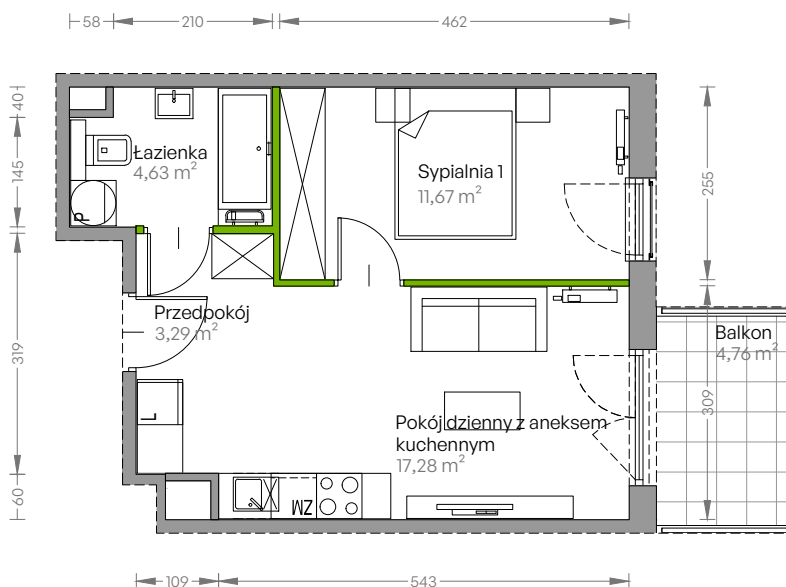


# Centralna Vita

nr E.329

Powierzchnia **36,87 m<sup>2</sup>**

Piętro 2

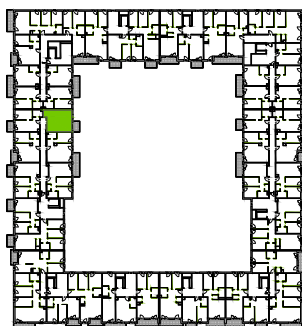


Aranżacja mieszkania jest przykładowa

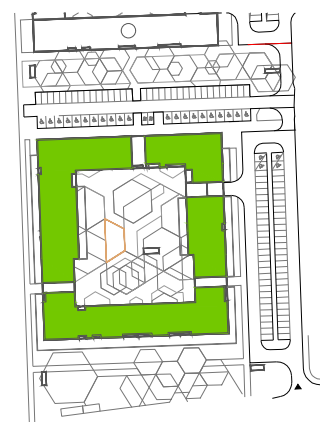
## Powierzchnia użytkowa

przedpokój	3,29 m <sup>2</sup>
sypialnia 1	11,67 m <sup>2</sup>
pokój dzienny z aneksem kuchennym	17,28 m <sup>2</sup>
łazienka	4,63 m <sup>2</sup>
<b>Razem</b>	<b>36,87 m<sup>2</sup></b>
+ balkon	4,76 m <sup>2</sup>

## Rzut kondygnacji Piętro 2



## Plan osiedla Budynek E



U nas nigdy nie płacisz za powierzchnię pod ścianami działowymi!

Powierzchnia użytkowa wg PN-ISO 9836:1997

