

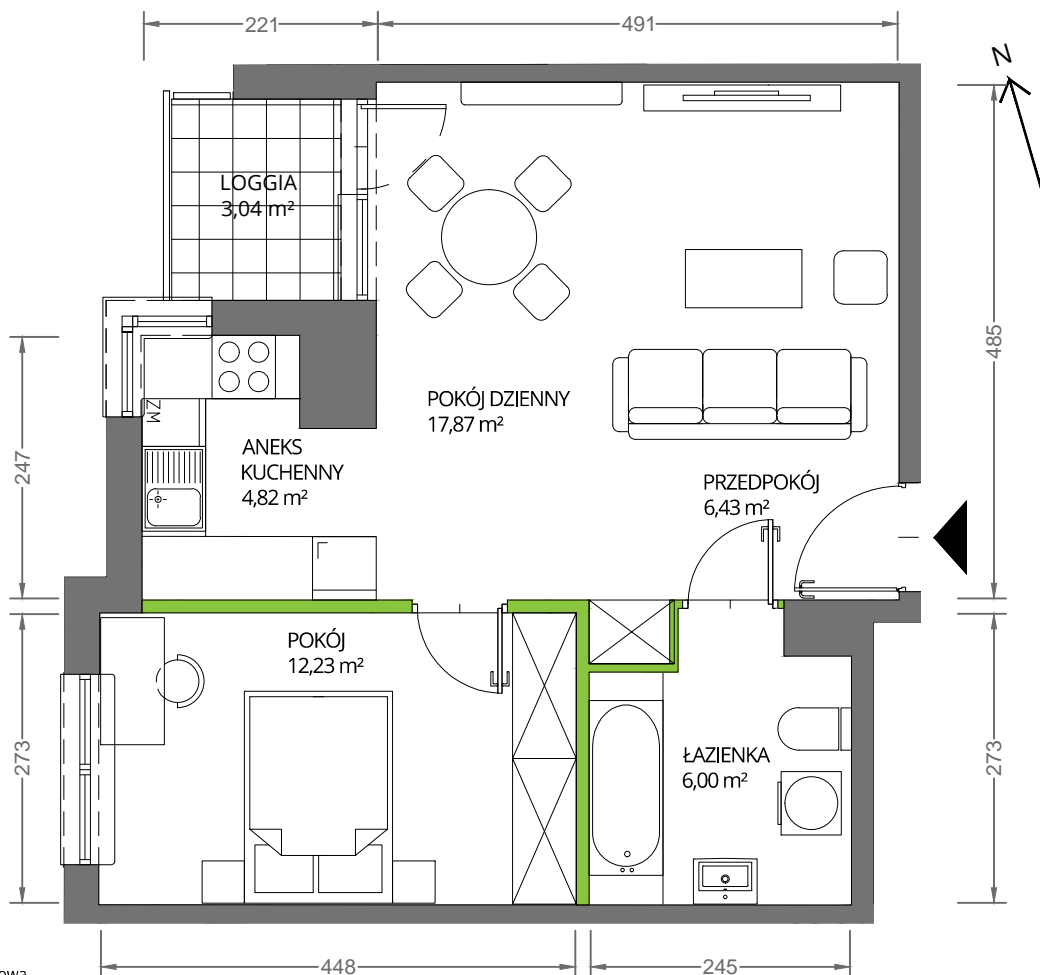
# Krakowska Vita

## nr 275



Powierzchnia **47,35 m<sup>2</sup>**

Piętro 1



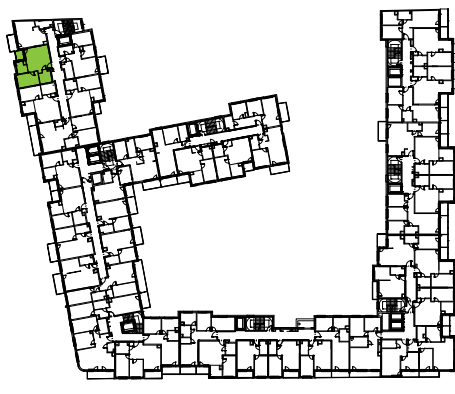
Aranżacja mieszkania jest przykładowa

Powierzchnia **użytkowa**

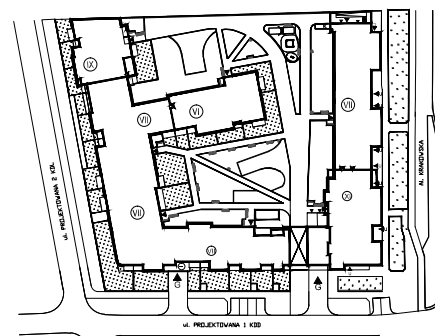
Rzut kondygnacji **Piętro 1**

Plan osiedla

pokój dzienny	17,87 m <sup>2</sup>
pokój	12,23 m <sup>2</sup>
aneks kuchenny	4,82 m <sup>2</sup>
łazienka	6,00 m <sup>2</sup>
przedpokój	6,43 m <sup>2</sup>
<b>Razem</b>	<b>47,35 m<sup>2</sup></b>
+ loggia	3,04 m <sup>2</sup>



ul. Projektowana



U nas nigdy nie płacisz za powierzchnię pod ścianami działowymi