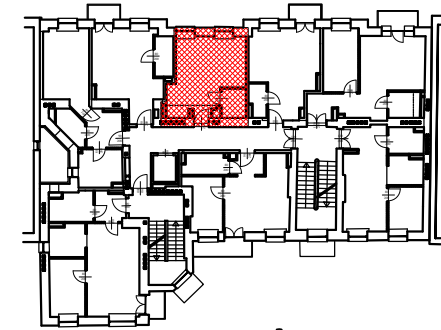


## LOKALIZACJA MIESZKANIA W BUDYNKU



### MIESZKANIE nr 14- 1.PIETRO

①	hol	0,68m <sup>2</sup>
②	pokój/kuchnia	21,48m <sup>2</sup>
③	łazienka	3,25m <sup>2</sup>
④	ścianki dział.*	0,00m <sup>2</sup>
<b>RAZEM</b>		<b>25,82m<sup>2</sup></b>

ścianki niedemontowalne

\*ścianki działowe możliwe do ewentualnego demontażu

UWAGA: Przedstawione na rysunku aranżacje pomieszczeń mają charakter poglądowy, stanowią wstępną propozycję aranżacji i nie są objęte ofertą sprzedaży. Powierzchnie pomieszczeń są obliczone bez uwzględnienia grubości tynków, powierzchnie pomieszczeń zostaną podane w dokumentacji powykonawczej na podstawie pomiarów geodezyjnych po zakończeniu budowy i mogą ulec zmianom. Mieszkania są realizowane w budynku podlegającym przebudowie zatem lokalizacja podłączeń pod urządzenia sanitarne, wielkości obudów instalacji, wymiary okien i inne elementy budowlane mogą ulec zmianie. Montaż urządzeń sanit. może wymagać ich podniesienia z poz. posadzki i podłączenia na wierzchu ściany. Treść niniejszej prezentacji nie stanowi oferty handlowej w rozumieniu Kodeksu Cywilnego.

Warszawa ul. Skaryszewska 11

