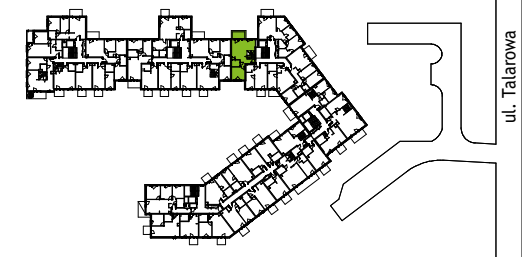


BUDYNEK MIESZKALNY WIELORODZINNY

Warszawa, Białoteka, ul. Talarowa



NUMER LOKALU

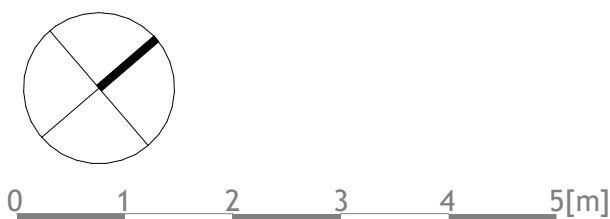
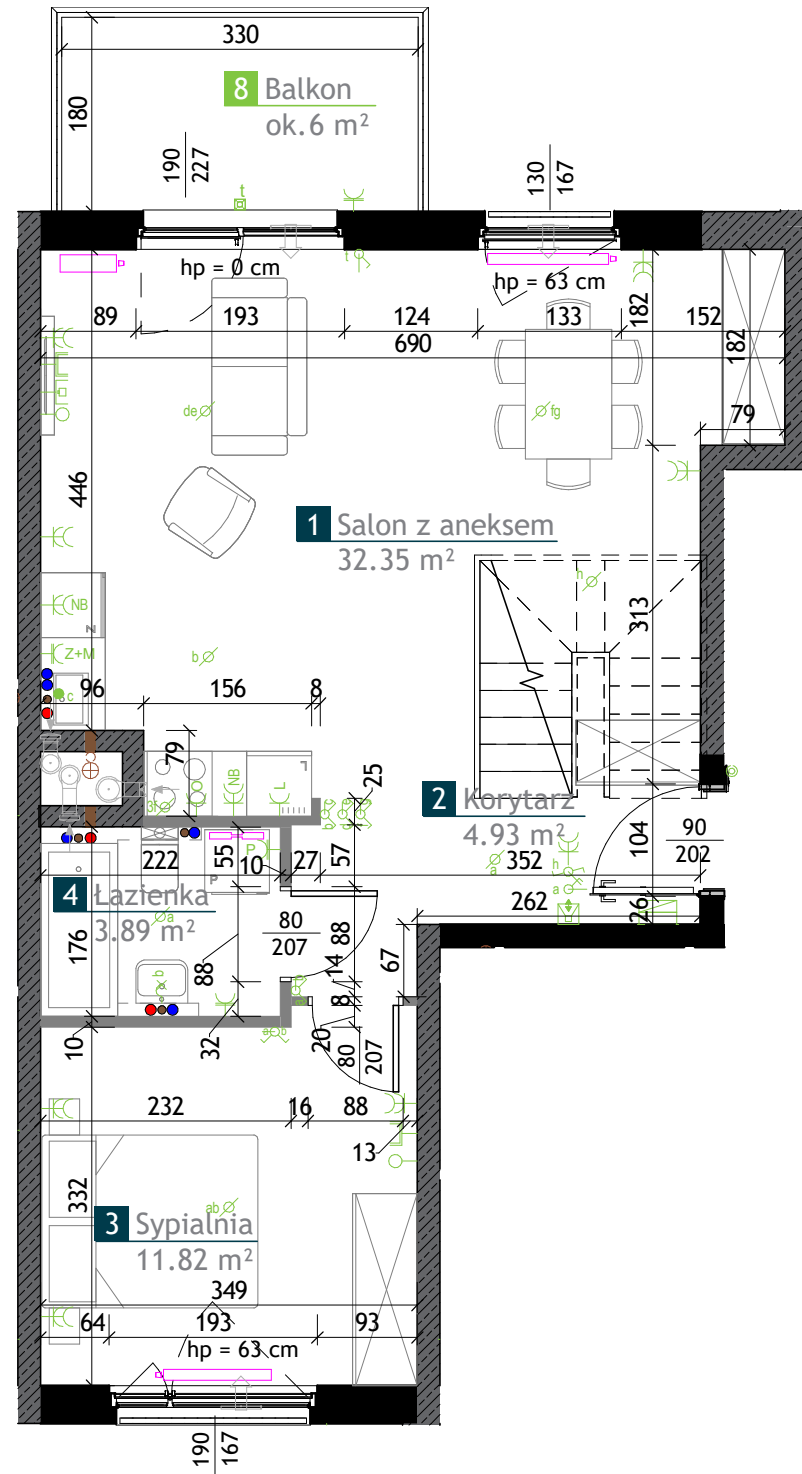
AC0305

Typ Lokalu 2-pok. z antresolą
Klatka C
Piętro 3
Wysokość pom. ok. 2,60 m

1 Salon z aneksem	32.35 m ²
2 Korytarz	4.93 m ²
3 Sypialnia	11.82 m ²
4 Łazienka	3.89 m ²
5 Antresola	50.83 m ²

Powierzchnia użytkowa 103.83 m²

6 Taras	17 m ²
7 Taras	39 m ²
8 Balkon	6 m ²



LEGENDA

- przycisk dzwonka, h=1,40m
- wideodofon z funkcją dzwonka, h=1,45m
- tablica mieszkaniowa, h=1,60m/telekomunikacyjna skrzynka mieszkaniowa, h=0,20m
- gniazdo wtyczkowe P+N+PE, jednokrotne, h=0,20m
- gniazdo wtyczkowe P+N+PE, dwukrotne, h=0,20m
- gniazdo wtyczkowe P+N+PE, IP44 jednokrotne, h=1,10m
- gniazdo wtyczkowe P+N+PE, IP44 dwukrotne, h=1,20m
- gniazdo elektryczne na tarasie, IP44 h=0,30m
- gniazdo wtyczkowe RJ-45, h=0,30m
- przełącznik c.o.
- grzejnik c.o. drabinkowy, h= min 1,10m
- przedziałka z G-K poza zakresem stanu deweloperskiego
- balustrada
- wpust do zasilania, puszka podtynkowa z dekletem
- wpust oświetleniowy sufitowy
- wpust oświetleniowy ścienny, h= min 2,30m
- łącznik wtykowy 1-biegunowy IP20, h=1,10m
- łącznik schodowy, h=1,10m
- łącznik krzyżowy, h=1,10m
- łącznik wtykowy świecznikowy IP20, h=1,10m
- wpust do zasilania kucharki elektrycznej, h= 0,6m
- puszka sterowania łącznikiem do ośw. szafek h=2,00m
- zewnętrzne oprawy oświetleniowe
- gniazda wtykowe hermet. dla okapu, h=2,20m
- gniazda wtykowe hermet. dla pralki, h=0,75m
- gniazda wtykowe hermet. dla lodówki, h=0,20m
- gniazda wtykowe hermet. dla zmywarki i młynka, h=0,60m
- gniazda wtykowe nadblatowe
- pion wentylacyjny okap kuchenny, odległość kratki od sufitu min. 15cm
- pion wentylacyjny bytowy, odległość kratki od sufitu min. 15cm
- pion kanalizacyjny
- nawietrzak okienny
- nawietrzak okienny
- ściany murowane bez możliwości modyfikacji
- ściany wykonane w technologii żelbetowej, bez możliwości modyfikacji
- ściany z możliwością modyfikacji
- podejście kanalizacyjne

- WYSOKOŚĆ PODEJŚC WODNYCH OD SZLICHTY:**
- PRALKA h=ok. 77cm
 - WC h=ok. 72cm
 - UMYWALKA h=ok. 62cm
 - WANNA h=ok. 72cm
 - NATRYSK h=ok. 122cm
 - ZLEWOZMYWAK+ZMYWARKA h=ok. 62cm
- WYSOKOŚĆ PODEJŚC KANALIZACYJNYCH OD SZLICHTY:**
- PRALKA h=ok. 77cm
 - UMYWALKA h=ok. 52cm
 - WANNA h=ok. 10cm
 - NATRYSK h=ok. 10cm
 - ZLEWOZMYWAK+ZMYWARKA h=ok. 47cm
- ODPŁYW ZMYWARKI DO WYKONANIA PRZEZ NABYWCĘ W RAMACH PRAC WYKOŃCZENIOWYCH (PODŁĄCZENIE DO ODPŁYWU ZLEWOZMYWAKA). W KUCHNIAKACH, ŁAZIENKACH ORAZ WC INSTALACJE PROWADZONE SĄ NACIENNIE. NIE DOPUSZCZA SIĘ WKŁADANIA PODEJŚC INSTALACYJNYCH W ŚCIANY. WIELKOŚĆ GRZEJNIKÓW NA KARCIE LOKALU JEST ORIENTACYJNA I MOŻE ULEC ZMIANIE.**

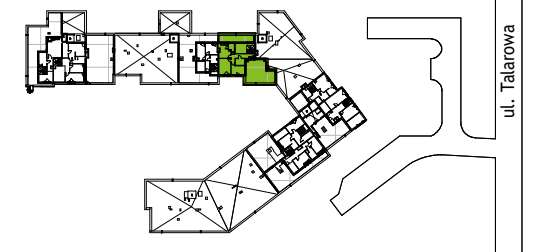


UWAGI

- Wymiary na rysunku podano do warstw wykończeniowych. Ostatecznie mogą wystąpić niewielkie różnice w podanych wymiarach powstałe w trakcie realizacji prac budowlanych wynikające ze specyfiki procesu budowlanego.
- Wielkość pomieszczeń oraz łączna powierzchnia mieszkania mogą ulec zmianie. Na warsty wykończeniowe ścian zewnętrznych i międzylokalowych oraz słupów żelbetonowych przewidziano tynk gipsowy gr. ok. 1,5 cm - powyższe warstwy nie zostały uwzględnione w podanych wymiarach.
- Na warstwy wykończeniowe podłóg przewidziano do ok. 2cm oraz 1,5cm tynku na suficie.
- Powierzchnie użytkowe lokali mieszkalnych podano zgodnie z normą PN-ISO 9836:1997, z uwzględnieniem grubości tynku na ścianach.
- Urządzenia sanitarne i kuchnie, drzwi wewnętrzne, materiały wykończeniowe podłóg oraz okładziny ścienne, stopnie na tarasach, porte-fenetrach i drzwiach balkonowych nie stanowią wyposażenia lokali.
- Rozmieszczenie wyposażenia i umeblowanie przedstawione jest jako przykładowe.
- Nawiew świeżego powietrza będzie realizowany przez nawiewniki okienne lub ścienne.
- Nie dopuszcza się jakichkolwiek ingerencji w konstrukcję, elewację budynku oraz ściany międzylokalowe, w tym wkuwania instalacji.
- Lokalizacja punktów sanitarnych i elektrycznych na Karcie Lokalu nie są wiążące i mogą ulec niewielkim zmianom (do 20cm).
- Lokalizacja nawiewników okiennych i ściennych nie jest wiążąca i może ulec zmianie.
- Wszystkie wypusty elektryczne będą wykonane z zapasem przewodu min. 50cm.
- Wszystkie lokale wyposażone są w wentylację nawiewno-wyiewną wspomaganą mechanicznie.
- Podjęcia wody i kanalizacji doprowadzone do wszystkich przyborów (za wyjątkiem kanalizacji WC), prowadzone nawierzchniowo po ścianach lub w warstwach podbudowy posadzki. W zakresie nabywcy jest wykonanie ewentualnej zabudowy podejść wykonanych natynkowo.
- Podjęcie kanalizacyjne do WC wykonane jest jako wyjście ze szachtu zakończone korkiem nad posadzką. Doprowadzenie rur kanalizacyjnych od szachtu instalacyjnego do miski ustępowej WC usytuowanej zgodnie z Kartą Lokalu nie jest w standardzie deweloperskim, do wykonania wraz z zabudową przez nabywcę w ramach prac wykończeniowych.
- W przypadku zabudowy skrzynki elektrycznej/teletechnicznej należy zapewnić do niej dostęp.
- W miejscach łączenia ścian i belek żelbetonowych ze ścianami murowanymi mogą występować widoczne szczeliny dylatacyjne.
- Na posadzce mogą występować szczeliny dylatacyjne.

BUDYNEK MIESZKALNY WIELORODZINNY

Warszawa, Białoteka, ul. Talarowa



NUMER LOKALU

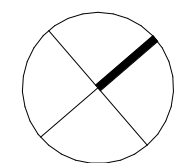
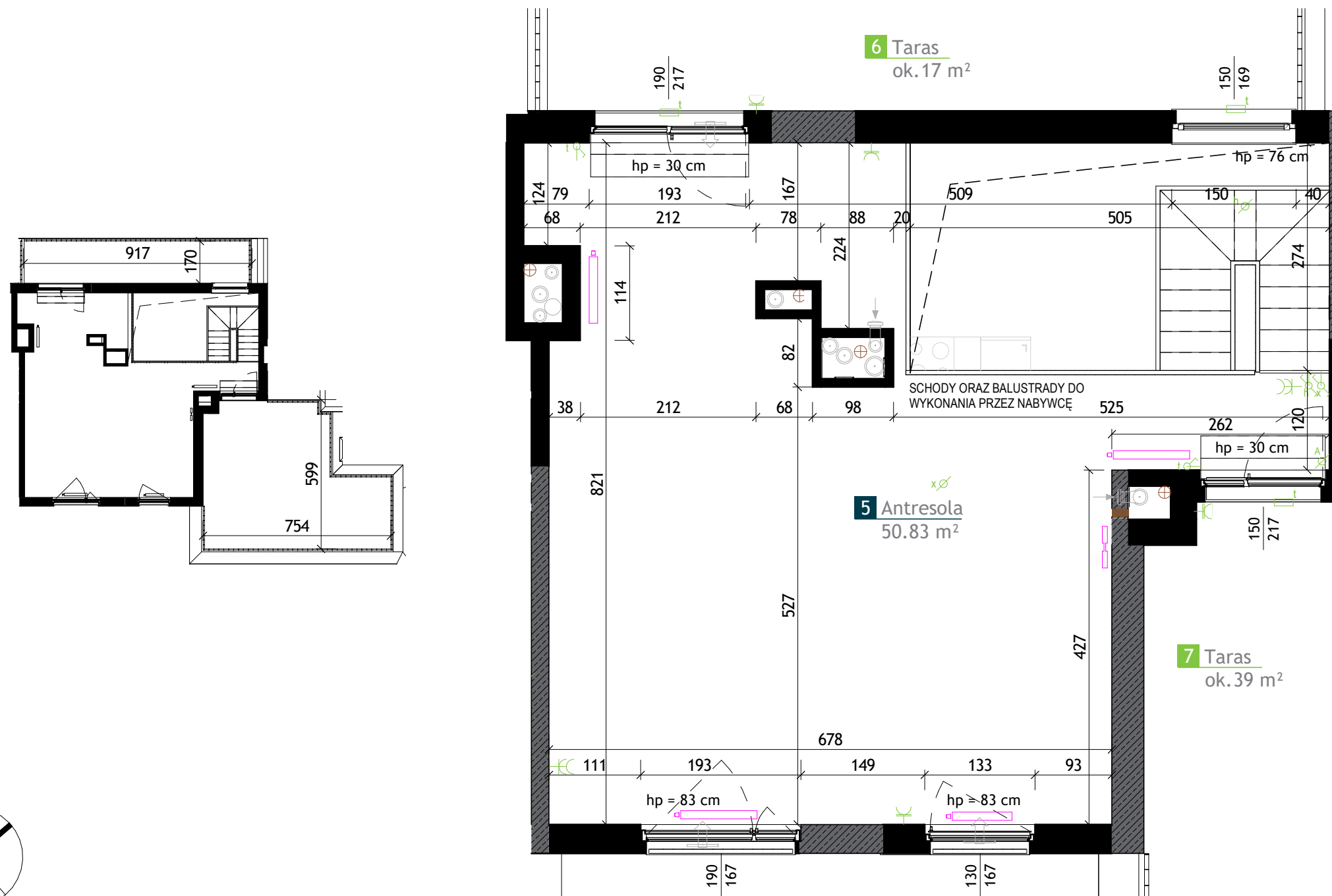
AC0305

Typ Lokalu 2-pok. z antresolą
Klatka C
Piętro 3
Wysokość pom. ok. 2,60 m

- 1** Salon z aneksem 32.35 m²
- 2** Korytarz 4.93 m²
- 3** Sypialnia 11.82 m²
- 4** Łazienka 3.89 m²
- 5** Antresola 50.83 m²

Powierzchnia użytkowa 103.83 m²

- 6** Taras 17 m²
- 7** Taras 39 m²
- 8** Balkon 6 m²



LEGENDA

- ⊙ - przycisk dzwonka, h=1,40m
- ⊙ - wideodomofon z funkcją dzwonka, h=1,45m
- ⊙ - tablica mieszkaniowa, h=1,60m / telekomunikacyjna skrzynka mieszkaniowa, h=0,20m
- ⊙ - gniazdo wtyczkowe P+N+PE, jednokrotne, h=0,20m
- ⊙ - gniazdo wtyczkowe P+N+PE, dwukrotne, h=0,20m
- ⊙ - gniazdo wtyczkowe P+N+PE, IP44 jednokrotne, h=1,10m
- ⊙ - gniazdo wtyczkowe P+N+PE, IP44 dwukrotne, h=1,20m
- ⊙ - gniazdo elektryczne na tarasie, IP44 h=0,30m
- ⊙ - gniazdo wtyczkowe RJ-45, h=0,30m
- ⊙ - puszka instalacyjna z pilotem, h=0,30m
- ⊙ - gniazdo RTV+SAT, h=0,30m
- WYSOKOŚĆ PUNKTÓW ELEKTRYCZNYCH MIERZONA OD POZIOMU POSADZKI WYKOŃCZONEJ
- 1f/∅ - wpust do zasilania, puszka podtynkowa z dekletem
- ∅ - wpust oświetleniowy sufitowy
- ∅ - wpust oświetleniowy ścienny, h= min 2,30m
- ∅ - łącznik wtykowy 1-biegunowy IP20, h=1,10m
- ∅ - łącznik wtykowy 1-biegunowy IP44, h=1,10m
- ∅ - łącznik schodowy, h=1,10m
- ∅ - łącznik krzyżowy, h=1,10m
- ∅ - łącznik wtykowy świecznikowy IP20, h=1,10m
- ∅ - wpust do zasilania kucharki elektrycznej, h= 0,6m
- ∅ - puszka sterowania łącznikiem do ośw. szafek h=2,00m
- ∅ - wpust dla gniazd
- ∅ - zewnętrzne oprawy oświetleniowe
- ∅ - grzejnik c.o.
- ∅ - grzejnik c.o. drabinkowy, h= min 1,10m
- ∅ - obudowa kanałów wentylacyjnych
- ∅ - balustrada

- ⊙ - gniazda wtykowe hermet. dla okapu, h=2,20m
- ⊙ - gniazda wtykowe hermet. dla pralki, h=0,75m
- ⊙ - gniazda wtykowe hermet. dla lodówki, h=0,20m
- Z+M - gniazda wtykowe hermet. dla zmywarki i myłki, h=0,60m
- NB - gniazda wtykowe nadblatowe
- ⊙ - pion wentylacyjny okap kuchenny, odległość kratki od sufitu min. 15cm
- ⊙ - pion wentylacyjny bytowy, odległość kratki od sufitu min. 15cm
- ⊙ - pion kanalizacyjny
- ⊙ - pion kanalizacyjny prowadzony poniżej lub powyżej poziomu wentylacji
- ⊙ - nawietrzak okienny
- ⊙ - nawietrzak ścienny
- ⊙ - ściany murowane bez możliwości modyfikacji
- ⊙ - ściany wykonane w technologii żelbetowej, bez możliwości modyfikacji
- ⊙ - ściany z możliwością modyfikacji
- ⊙ - podejścia kanalizacji

- WYSOKOŚĆ PODEJŚC WODNYCH OD SZLICHTY:
- PRALKA h=ok. 77cm
 - WC h=ok. 72cm
 - UMYWALKA h=ok. 62cm
 - WANNĄ h=ok. 72cm
 - NATRYSK h=ok. 122cm
 - ZLEWOZMYWAK+ZMYWARKA h=ok. 62cm
- WYSOKOŚĆ PODEJŚC KANALIZACYJNYCH OD SZLICHTY:
- PRALKA h=ok. 77cm
 - UMYWALKA h=ok. 52cm
 - WANNĄ h=ok. 10cm
 - NATRYSK h=ok. 10cm
 - ZLEWOZMYWAK+ZMYWARKA h=ok. 47cm
- ODPŁYW ZMYWARKI DO WYKONANIA PRZEZ NABYWCĘ W RAMACH PRAC WYKOŃCZENIOWYCH (PODŁĄCZENIE DO ODPŁYWU ZLEWOZMYWAKA). W KUCHNIACH, ŁAZIENKACH ORAZ WC INSTALACJE PRÓWADZONE SĄ NACIENNIE. NIE DOPUSZCZA SIĘ WKŁADANIA PODEJŚC INSTALACYJNYCH W ŚCIANY. WIELKOŚĆ GRZEJNIKÓW NA KARCIE LOKALU JEST ORIENTACYJNA I MOŻE ULEC ZMIANIE.

- OKNO ROZWIERALNO UCHYLENE
- OKNO ROZWIERALNO UCHYLENE Z BOCZNĄ KWATERĄ STAŁĄ
- OKNO ROZWIERALNO UCHYLENE BALKONOWE
- OKNO STAŁE, NIETWIERALNE

- UWAGI
- Wymiary na rysunku podano do warstw wykończeniowych. Ostatecznie mogą wystąpić niewielkie różnice w podanych wymiarach powstałe w trakcie realizacji prac budowlanych wynikające ze specyfiki procesu budowlanego.
 - Wielkość pomieszczeń oraz łączna powierzchnia mieszkania mogą ulec zmianie. Na warstwy wykończeniowe ścian zewnętrznych i międzylokalowych oraz słupów żelbetonowych przewidziano tynk gipsowy gr. ok. 1,5 cm - powyższe warstwy nie zostały uwzględnione w podanych wymiarach.
 - Na warstwy wykończeniowe podłóg przewidziano do ok. 2cm oraz 1,5cm tynku na suficie.
 - Powierzchnie użytkowe lokali mieszkalnych podano zgodnie z normą PN-ISO 9836:1997, z uwzględnieniem grubości tynku na ścianach.
 - Urządzenia sanitarne i kuchnie, drzwi wewnętrzne, materiały wykończeniowe podłóg oraz okładziny ścienne, stopnie na tarasach, porte-fenetrach i drzwiach balkonowych nie stanowią wyposażenia lokali.
 - Rozmieszczenie wyposażenia i umeblowanie przedstawione jest jako przykładowe.
 - Nawiew świeżego powietrza będzie realizowany przez nawiewniki okienne lub ściennie.
 - Nie dopuszcza się jakichkolwiek ingerencji w konstrukcję, elewację budynku oraz ściany międzylokalowe, w tym wkładania instalacji.
 - Lokalizacja punktów sanitarnych i elektrycznych na Karcie Lokalu nie są wiążące i mogą ulec niewielkim zmianom (do 20cm).

- Lokalizacja nawiewników okiennych i ściennych nie jest wiążąca i może ulec zmianie.
- Wszystkie wypusty elektryczne będą wykonane z zapasem przewodu min. 50cm.
- Wszystkie lokale wyposażone są w wentylację nawiewno-wywiewną wspomaganą mechanicznie.
- Podjęcia wody i kanalizacji doprowadzone do wszystkich przyborów (za wyjątkiem kanalizacji WC), prowadzone nawierzchniowo po ścianach lub w warstwach podbudowy posadzki. W zakresie nabywcy jest wykonanie ewentualnej zabudowy podejść wykonanych natynkowo.
- Podjęcie kanalizacyjne do WC wykonane jest jako wyjście z szachtu zakończone korkiem nad posadzką. Doprowadzenie rur kanalizacyjnych od szachtu instalacyjnego do miski ustępowej WC usytuowanej zgodnie z Kartą Lokalu nie jest w standardzie deweloperskim, do wykonania wraz z zabudową przez nabywcę w ramach prac wykończeniowych.
- W przypadku zabudowy skrzynki elektrycznej/teletechnicznej należy zapewnić do niej dostęp.
- W miejscach łączenia ścian i belek żelbetonowych ze ścianami murowanymi mogą występować widoczne szczeliny dylatacyjne.
- Na posadzce mogą występować szczeliny dylatacyjne.