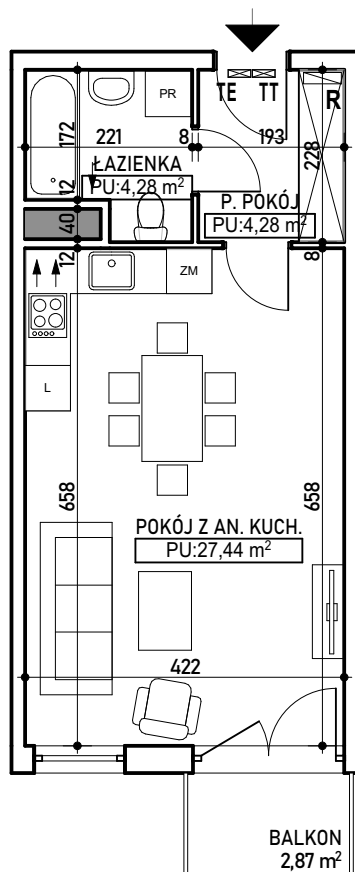
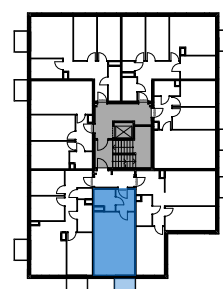


## mieszkanie 9

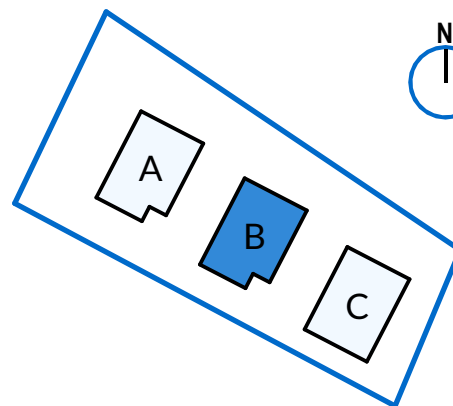


budynek	B
mieszkanie	9
piętro	1
liczba pokoi	1
powierzchnia użytkowa	36,00 m <sup>2</sup>
balkon	2,87 m <sup>2</sup>

ul. Jodłowska 5a




RZUT KONDYGNACJI 1 PIĘTRA BUD. B  
Z ZAZNACZENIEM LOKALU MIESZKALNEGO



BUDYNEK A - LOKALIZACJA

LEGENDA:

TE  -tablice elektryczna  
TT  i teletechniczna.

R  -szafka rozdzielczowa  
centralnego ogrzewania

 -wejście do  
mieszkania

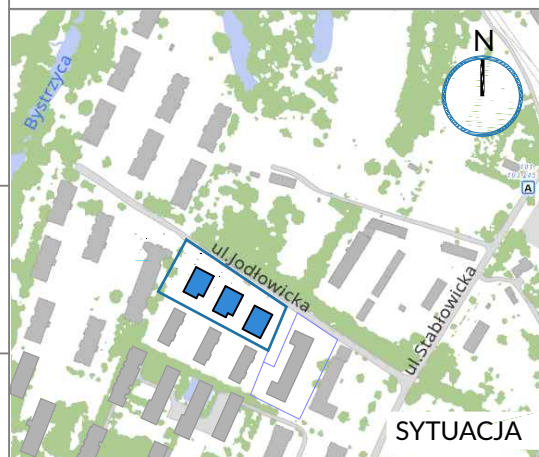
UWAGA:Plany mieszkań przedstawiają układ funkcjonalny pomieszczeń i należy traktować je poglądowo. Wymiary pomieszczeń podano w świetle muru (bez tynku). Ostateczne wymiary mogą odbiegać od przedstawionych. Zastrzega się możliwość zmian w układach lokali, zgodnie z zapisami umowy deweloperskiej. Pomiar powierzchni użytkowej według normy: PN-ISO 9836:2015-12, zgodnie z zapisami umowy deweloperskiej.

deweloper:  
**www.wrobud.pl**

biuro sprzedaży:  
**605 234 900**  
mieszkania@wrobud.pl

Wrobud Sp. z o.o.  
54-517 Wrocław  
ul. Szczecińska 7

 Biuro Projektów  
**PRO ART**  
Jacek Kowalski



SYTUACJA