

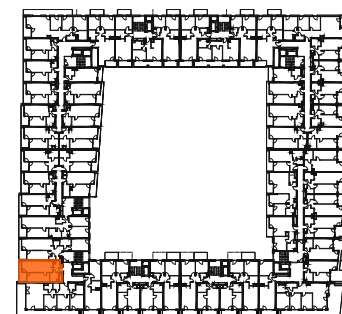
Mieszkanie 103

2 pokoje z aneksem

klatka	C
nr lokalu	103
piętro	5
kondygnacja	6
loggia	6.79m ²

oznaczenia pomieszczeń

01.	przedpokój	5.51 m ²
02.	salon z aneksem	23.95 m ²
03.	łazienka	5.07 m ²
04.	pokój	14.41 m ²



Budynek B

pow. użytkowa 48.94 m²

ściany działowe nadające się do demontażu
 konstrukcja i szachty instalacyjne