

SKALA: 0 1 2 3 4 5

LEGENDA	
	Ściany nierozbieralne: muryne/żelbetowe
	Ściany demontowalne
	Wykończenie balkonów / tarasów /loggi: płytki gresowe na buzonach
	Wykończenie balkonów: żywica poliuretanowa
	Żywopłot / donice balkonowe tarasowe
	BS Balustrada stalowa ażurowa
	BM Balustrada półpełna z murkiem
	BP Balustrada wysoka - na roślinność
	OG Ogrodzenie systemowe
	Przegroda międzylokalowa pełna / szklana
	Opaska żwirowa
	Grzejnik płytowy
	Grzejnik łazienkowy
	Pion okapu kuchennego (króciec r125mm)
	Pion wentylacyjny (króciec r125mm)
	Nawietrzaki antysmogowe (ścienne glistowe i okienne)
	Złącza do podlewania
	Wpust odwodnienia
	Pion kanalizacyjny
	Wideodomofon mieszkaniowy
	Tablica teletechn mieszkaniowa proponowana lokalizacja jednostki zewnętrznej klimatyzacji
	proponowana lokalizacja otworu pod klimatyzację
	Gniazdo ~230V/16A, IP20
	Gniazdo podwójne ~230V/16A, IP20
	Gniazdo ~230V/16A, IP44
	Gniazdo lodówki ~230V/16A, IP44
	Gniazdo zmywarki ~230V/16A, IP44
	Gniazdo piekarnika ~230V/16A, IP44
	Gniazdo nad blatem ~230V/16A, IP44
	Gniazdo okapu ~230V/16A, IP44
	Gniazdo pralki ~230V/16A, IP44
	Gniazdo natynkowe ~230V/16A, IP55
	Gniazdo sieci strukturalnej RJ45 kat.5e
	TV-S Gniazdo RTV+SAT
	Wypust oświetleniowy ścienny, ~230V
	Wypust oświetleniowy sufitowy, ~230V
	Wyłącznik świecznikowy ~230V/10A, IP20
	Wyłącznik pojedynczy ~230V/10A, IP20
	Wyłącznik schodowy ~230V/10A, IP20
	Wyłącznik pojedynczy ~230V/10A, IP44
	Przycisk dzwonekowy ~230V/10A, IP20
	■ Oświetlenie na balkonie - kinkiet

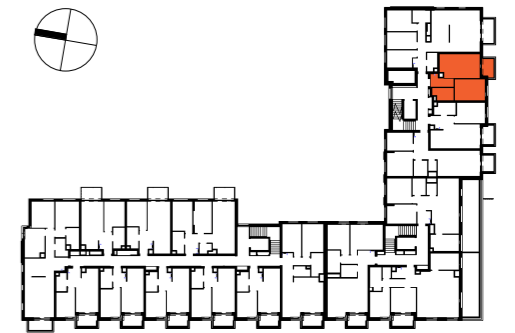
KARTA KATALOGOWA JEST ZAŁĄCZNIKIEM DO UMOWY
Zgodnie z PN-ISO 9836:2022-07 powierzchnia użytkowa lokalu jest obliczana w metrach kwadratowych z dokładnością do dwóch miejsc po przecinku, dla wymiarów lokalu w stanie wykończonym na poziomie podłogi. Do powierzchni użytkowej nie wlicza się powierzchni elementów nadających się do demontażu (rur, kanałów, ścianek działowych) oraz loggi, balkonów czy tarasów. Wymiary podane są w stanie wykończonym. Wymiary, wysokość i powierzchnie mogą ulec nieznacznym zmianom. Instalacje oraz urządzenia elektryczne, sanitarne i drzwi wewnętrzne nie stanowią wyposażenia lokali. Instalacja klimatyzacji zgodnie z rysunkiem oraz legendą rysunku. Przedstawiono przykładowe rozmieszczenie urządzeń sanitarnych i kuchennych. Podłoga pod posadzki wykonana ze szlichty. Na warstwy wykończeniowe podłóg przewidziano 2cm. Zabrania się ingerencji w elementy nośne budynku oraz szachty instalacyjne.

splot
WOLA

+48 530 100 707
www.splotwola.com

BUDYNEK MIESZKALNY WIELORODZINNY Z LOKALAMI USŁUGOWYMI W PARTERZE, GARAZEM PODZIEMNYM I ZAGOSPODAROWANIEM TERENU PRZY UL. SOWIŃSKIEGO 28 W DZIELNICY WOLA M. ST. WARSZAWY

PLAN SYTUACYJNY



ul. Sowińskiego

5 PIĘTRO

MIESZKANIE F1.A.05.02
KLATKA NR MIESZKANIA
FAZA PIĘTRO

LICZBA POKOI	POWIERZCHNIA UŻYTKOWA (w stanie deweloperskim)	WYSOKOŚĆ (w stanie deweloperskim)
2	40.52 m ²	2.72m

WYKAZ POWIERZCHNI POMIESZCZEŃ

Nr	Nazwa pomieszczenia	Powierzchnia (m ²)
1	SALON Z ANEKSEM	18.52 m ²
2	POKÓJ	12.51 m ²
3	ŁAZIENKA	4.79 m ²
4	PRZEDPOKÓJ	4.70 m ²
5	BALKON	4.28 m ²

INNE MIESZKANIA O PODOBNYM UKŁADZIE

PIĘTRO	0	1	2	3	4	5	6	7
NUMER	A.00.02	A.01.02	A.02.02	A.03.02	A.04.02	X	A.06.02	

MATEXI Witamy w okolicy.

Matexi Polska
ul. Jana Pawła II 29
00-867 Warszawa
www.matexipolska.pl

HRA HERMANOWICZ REWSKI ARCHITEKCI