

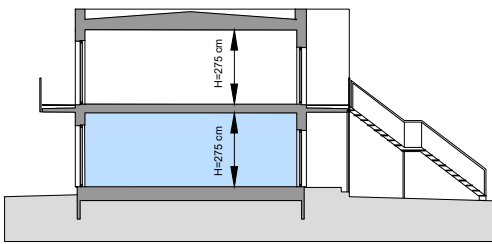
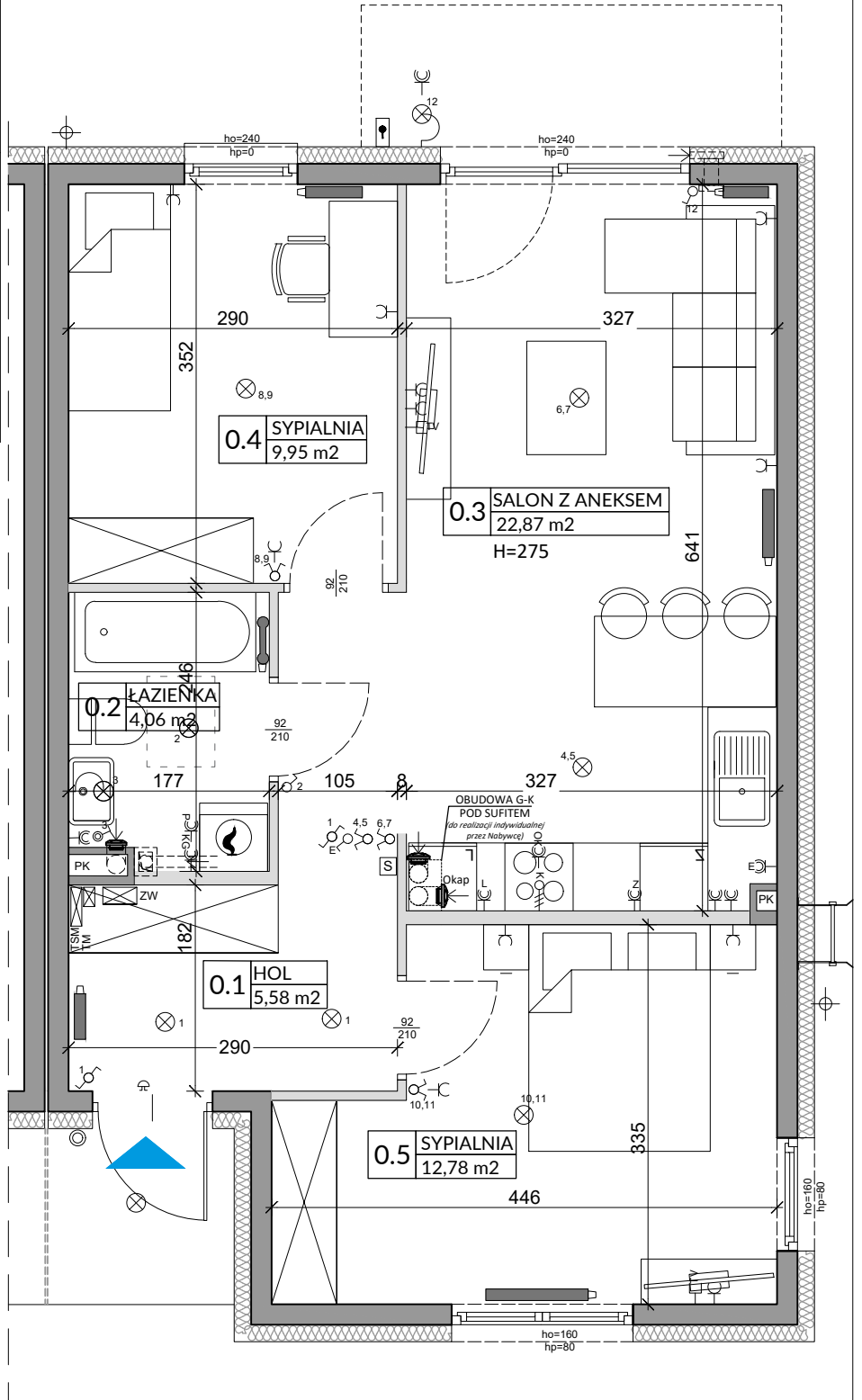


03-017 Warszawa  
ul. Ciesielskich 53  
tel. 22 545 70 20  
www.novisa.pl

## ZAŁĄCZNIK NR 1 DO PROSPEKTU INFORMACYJNEGO

Inwestycja: Osiedle Młodych  
Janczewice k. Warszawy, ul. Jedności

Oznaczenie lokalu: **75A**  
Powierzchnia Użytkowa lokalu na Parterze **55,24 m<sup>2</sup>**  
Powierzchnia pod Ściankami **2,15 m<sup>2</sup>**  
**Łączna Powierzchnia Lokalu na Parterze 57,39 m<sup>2</sup>**  
Powierzchnia Ogrodu / Balkonu **ok.100 m<sup>2</sup>**



L.p.	Pomieszczenie	Powierzchnia użytkowa [m <sup>2</sup> ]*	Powierzchnia o wysokości 1,40m ≤ h ≤ 2,20m (wliczona do pow. uż. lokalu w 50%)	Powierzchnia o wysokości h ≤ 1,40m (nie wliczona do pow. uż. lokalu)
0.1	HOL	5,58	0,00	0,00
0.2	ŁAZIENKA	4,06	0,00	0,00
0.3	SALON Z ANEKSEM	22,87	0,00	0,00
0.4	SYPIALNIA	9,95	0,00	0,00
0.5	SYPIALNIA	12,78	0,00	0,00
<b>RAZEM</b>		<b>55,24</b>	<b>0,00</b>	<b>0,00</b>
<b>POWIERZCHNIA UŻYTKOWA</b>		<b>55,24</b>		
<b>POWIERZCHNIA POD ŚCIANKAMI</b>		<b>2,15</b>		
<b>RAZEM</b>		<b>57,39</b>		

### OZNACZENIA ELEKTRYCZNE:

- TM TABLICA MIESZKANIA
- TSM SKRZYNKA TELETECHNICZNA
- STEROWNIK C.O.
- ŁĄCZNIK DZWONKOWY
- WYPUST DZWONKA
- WYPUST ŚWIETLNY
- WYPUST ŚWIETLNY ŚCIENNY
- ŁĄCZNIK JEDNOBIEGUNOWY
- ŁĄCZNIK SCHODOWY
- ŁĄCZNIK GRUPOWY
- GNIAZDO 1xL+N+PE
- GNIAZDO 1-f z BÓLCEM OCHRONNYM 16A, IP44
- WYPUST TRÓJFAZOWY
- GNIAZDO ANTENOWE
- WYPUST JEDNOFAZOWY (DO WENTYLATORA)
- CZUJNIK RUCHU

### OZNACZENIA GNIAZD:

- L - lodówka, h= 0,6m
- OK - okap, h= 2,0m
- K - kuchnia, h= 0,6m
- Z - zmywarka, h= 0,6m
- P - pralka, h= 1,1m
- E - oświetlenie szafek h= 2,2m
- G - gniazdo grzałki grzejnikowej
- pozostałe gniazda: kuchnia, łazienka - h= 1,1m
- pozostałe pom. - h= 0,3m

### OZNACZENIA C.O. I GAZ:

- GRZEJNIK PŁYTOWY
- GRZEJNIK ŁAZIENKOWY
- KOCIOŁ GAZOWY

### OZNACZENIA WOD-KAN:

- PK PION KANALIZACYJNY
- ZW ZAWÓR WODY
- KRAN ZEWNĘTRZNY

### OZNACZENIA POZOSTAŁE:

- ho= WYSOKOŚĆ OKNA
- hp= WYSOKOŚĆ PARAPETU WEWNĘTRZNEGO
- ŚCIANY ZEWNĘTRZNE
- ŁOKAŁY ELEMENTY KONSTRUKCYJNE I SZACHTY (NIE PODLEGAJĄ ARANŻACJI I USUNIĘCIU)
- ŚCIANKI MOŻLIWE DO REARANŻACJI
- KRATKA ŚCIENNA WENTYLACJI MECH.
- RURY SPUSTOWE

UWAGI:  
- WYMIARY OTWORÓW DRZWIOWYCH PODANO W ŚWIETLE OŚCIEŻY.  
- PODANA SKALA DOTYCZY STANU SUROWEGO I MA CHARAKTER ORIENTACYJNY.  
- PODANE POWIERZCHNIE I WYMIARY LNICOWE MAJĄ CHARAKTER ORIENTACYJNY I MOGĄ ULEGAĆ KOREKCIOM NA PODSTAWIE INWENTARYZACJI WG OMIARU PO WYKONANIU BUDYNKU.  
- PUNKTY INSTALACJI ELEKTRYCZNYCH I SANITARNYCH MOGĄ ULEGAĆ KOREKCIOM ZE WZGLĘDÓW TECHNICZNYCH.