

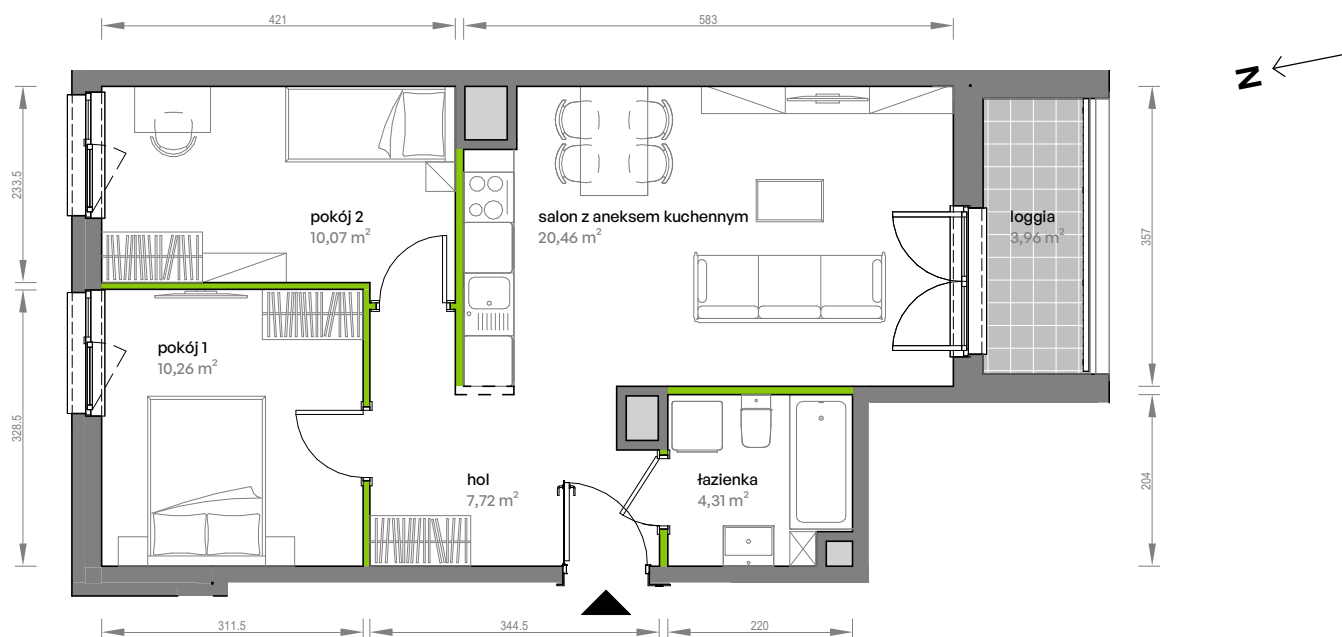
Unii Lubelskiej Vita.

nr D.02.213



Powierzchnia **52,82 m²**

Piętro 2

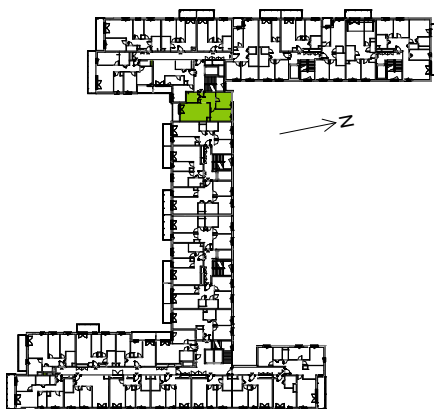


Aranżacja mieszkania jest przykładowa

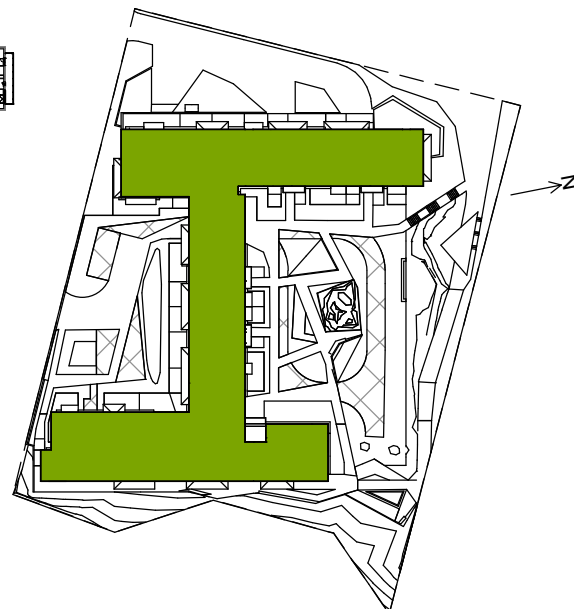
Powierzchnia użytkowa

hol	7,72 m ²
pokój 1	10,26 m ²
pokój 2	10,07 m ²
salon z aneksem kuchennym	20,46 m ²
łazienka	4,31 m ²
Razem	52,82 m²
+ loggia	3,96 m ²

Rzut kondygnacji Piętro 2



Plan osiedla



U nas nigdy nie płacisz za powierzchnię pod ścianami działowymi