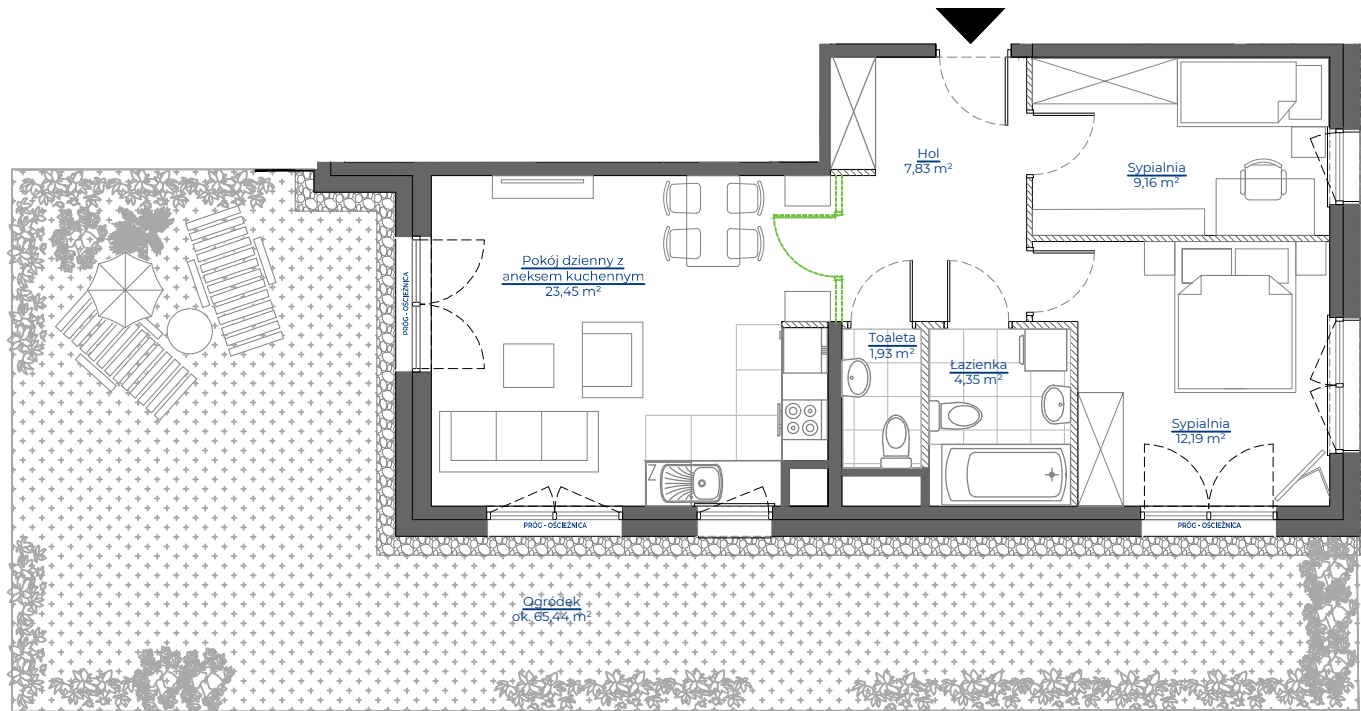
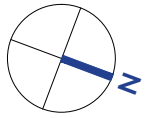


# MIESZKANIE NR 45 • 3 POKOJE • 60,33 m<sup>2</sup>



Potencjalna możliwość aranżacyjna przebiegu ścianek działowych, nadproży, do wykonania w ramach odpłatnej procedury zmian lokatorskich zgodnie z postanowieniami odrębnej umowy

## spravia

Spravia Glogera Sp. z o.o.  
www.osiedledolinapradnika.pl

### Dolina PRĄDNIKA

Kraków,  
ul. Glogera  
dzielnica Prądnik Biały

#### DANE LOKALU:

LOKAL NR	LICZBA POKOI	POW.SPRZEDAŻOWA
45	3	60,33 m <sup>2</sup>
BUDYNEK NR	KLATKA NR	PIĘTRO
30	2	PARTER

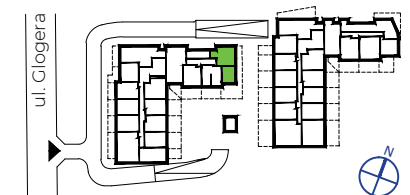
#### ZESTAWIENIE POWIERZCHNI

Hol	7,83 m <sup>2</sup>
Sypialnia	9,16 m <sup>2</sup>
Sypialnia	12,19 m <sup>2</sup>
Łazienka	4,35 m <sup>2</sup>
Toaleta	1,93 m <sup>2</sup>
Pokój dzienny z aneksem kuchennym	23,45 m <sup>2</sup>
<b>Powierzchnia użytkowa</b>	<b>58,91 m<sup>2</sup></b>

Powierzchnia zajęta przez elementy nadające się do usunięcia lub innej aranżacji, w tym ścianki działowe nie będące elementem konstrukcji i nie zawierające szachtów instalacyjnych 1,42 m<sup>2</sup>

Ogródek ok. 65,44 m<sup>2</sup>

#### POŁOŻENIE MIESZKANIA W BUDYNKU



WARTOŚĆ BRUTTO (PLN):

PROJEKTANT

icw architekci

- Aranżacja lokalu mieszkalnego przedstawiona na rzucie jest przykładowa.
- Powierzchnia sprzedażowa stanowi sumę powierzchni użytkowej lokalu oraz powierzchni lokalu zajętej przez elementy nadające się do usunięcia lub innej aranżacji, w tym ścianki działowe nie będące elementem konstrukcji i nie zawierające szachtów instalacyjnych.
- Powierzchnia użytkowa lokalu określona jest na podstawie Rozporządzenia Ministra Rozwoju z dnia 11 września 2020 r. w sprawie szczegółowego zakresu i formy projektu budowlanego oraz uwzględnieniu treści Polskiej Normy PN-ISO 9836:2022-07.
- Niniejsza karta katalogowa opracowana została na podstawie projektu wykonawczego. W toku dalszego projektowania, budowy lub zmian lokatorskich, mogą nastąpić zmiany w stosunku do informacji zawartych na karcie katalogowej, w szczególności w zakresie: powierzchni sprzedażowej, powierzchni użytkowej, układu pomieszczeń oraz usytuowania elementów nadających się do usunięcia lub innej aranżacji, takich jak np. ścianki działowe.
- Informacje na karcie nie stanowią oferty handlowej w rozumieniu art. 66 kodeksu cywilnego.

0 1 2 3 4 5m