

POWYKONAWCZA INWENTARYZACJA POWIERZCHNI BUDYNKU WRAZ Z ZAGOSPODAROWANIEM TERENU



Obiekt:

Dom w zabudowie szeregowej z wbudowanym garażem oraz infrastrukturą techniczną, w tym: drogami wewnętrznymi, chodnikami, instalacjami zewnętrznymi, zbiornikiem retencyjnym, zbiornikiem zatrzymywania wód opadowych, wewnętrzną siecią wodociągową oraz kanalizacyjną, zielenią

Inwestor:

PROFBUD KONSTANCIN Sp. z o.o.
ul. Obozowa 57, 01-161 Warszawa

Wykaz powierzchni użytkowej:

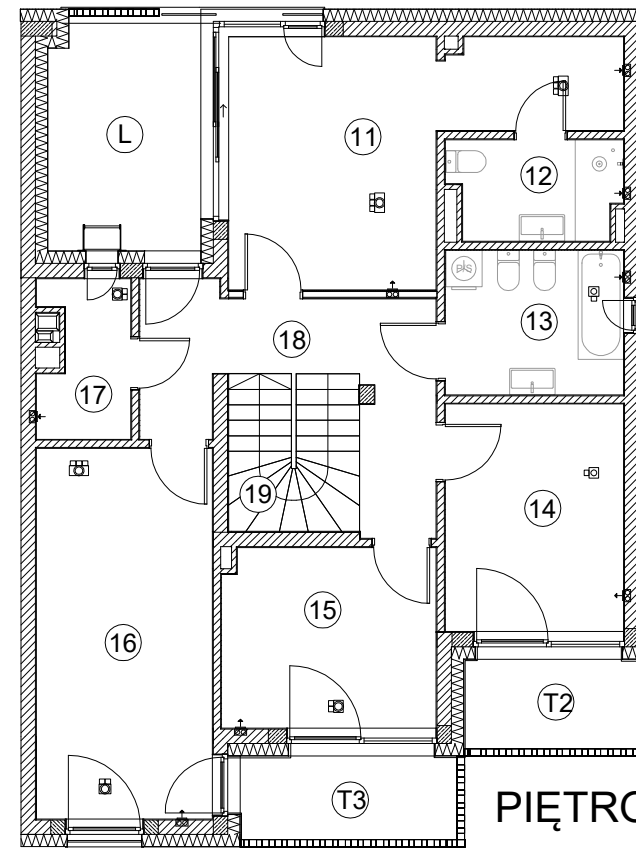
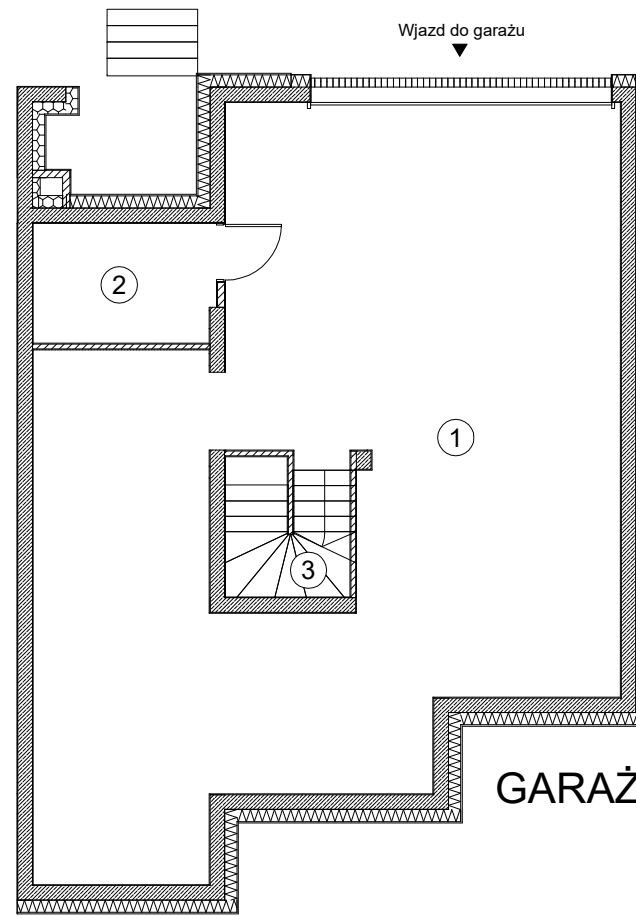
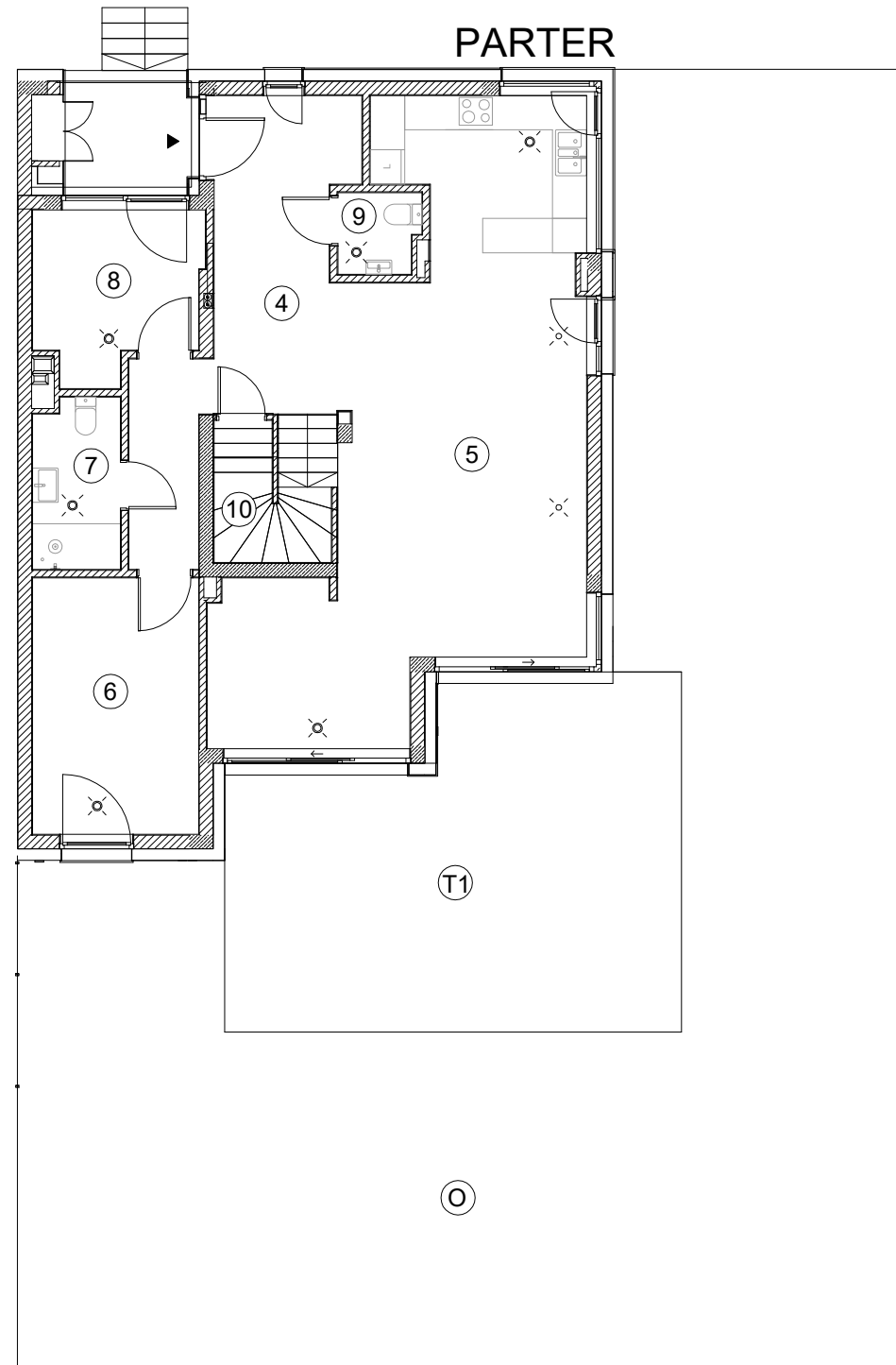
ADRES: ul. Kolejowa 1A, 05-520 Konstancin-Jeziorna
NUMER BUDYNKU: 10

NR	NAZWA POMIESZCZENIA	POWIERZCHNIA [m ²]
1	Garaż	91.21
2	Pom. techniczne	5.96
3	Schody	2.40
4	Hol	17.62
5	Salon z aneksem kuch.	46.59
6	Pokój	13.01
7	Łazienka	4.46
8	Pokój	7.94
9	Łazienka	1.95
10	Schody	5.17
11	Pokój	18.90
12	Łazienka	4.52
13	Łazienka	7.08
14	Pokój	11.00
15	Pokój	10.53
16	Pokój	17.64
17	Garderoba	3.63
18	Korytarz	11.50
19	Schody	2.95

POWIERZCHNIA UŻYTKOWA **284.06**

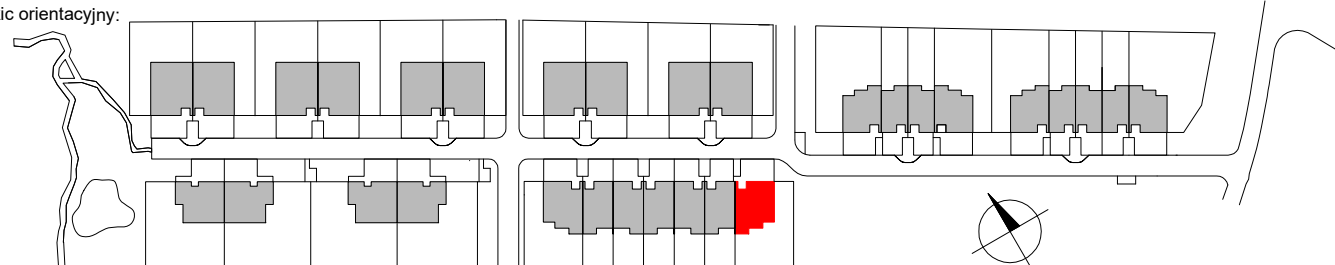
O	Ogródek	180.80
T1	Taras	42.88
T2	Taras	4.47
T3	Taras	4.98
L2	Loggia	9.71

Powierzchnia działki 147 w obrębie 01-13
zgodnie z rejestrem gruntu: 407 m²
4.12.2024 r.



Skala 1:125

Szkic orientacyjny:



Pieczętka i podpis:

WEKTOR
mgr inż. Mariusz Józwiak
01-840 Warszawa, Al. Reymonta 21/319
e-mail: wektor@wektorpomiar.pl

DATA POMIARU: 17 GRUDNIA 2024

UWAGA:
Powierzchnię budynku pomierzono i opracowano
zgodnie z normą PN-ISO 9836:2015-12.