



# Junique

Junique I, ul. Miśnieńska

Budynek  
**C**

Piętro  
**+4**

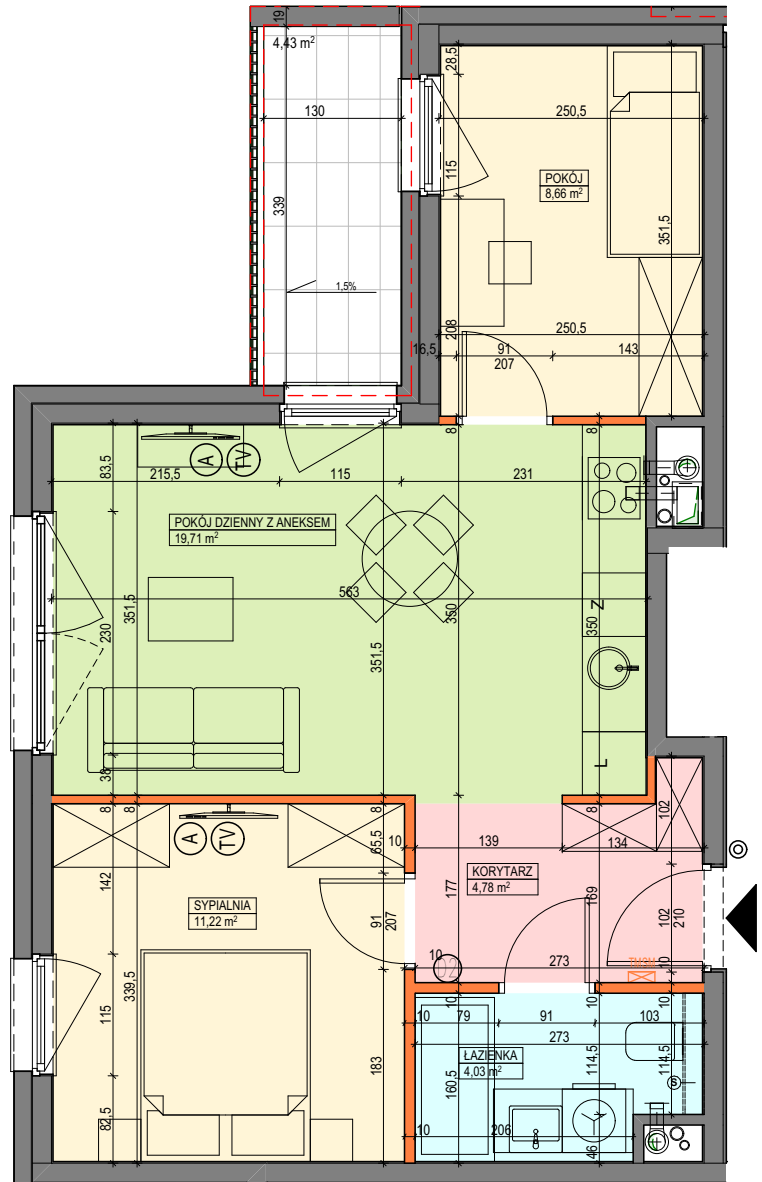
Ilość pokoi  
**3**

Mieszkanie:

**nr C1.4.35.3a**

**Pow. 48,40 m<sup>2</sup>**

C1.4.35.3a		
1	KORYTARZ	4,78
2	ŁAZIENKA	4,03
3	SYPIALNIA	11,22
4	POKÓJ DZIENNY Z ANEKSEM	19,71
5	POKÓJ	8,66
		<b>48,40 m<sup>2</sup></b>



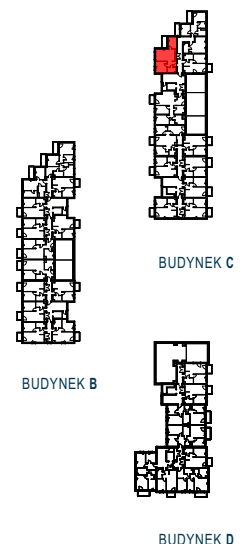
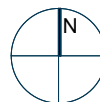
### Legenda:

- ściana działowa
- ściana konstrukcyjna
- podciąg
- rozdzielnia elektryczna
- skrzynka mieszkaniowa multimedialna
- zabudowa systemowa do wykonania w gestii nabywcy
- słuchawka domofonowa
- gniazdo TEL.KOMP
- gniazdo R.TV.SAT
- przewód do podłączenia okapu
- przycisk dzwonka
- zmywarka
- lodówka
- ścianka wg aranżacji alternatywnej
- okno nieotwieralne
- balkon/loggia bez wykończenia

### UWAGI:

- aranżacja wnętrz (meble, urządzenia) służy wyłącznie celom ilustracyjnym;
- powierzchnie podano wg normy PN-ISO-9836; obliczeń dokonano w świetle wyprawionych ścian zewnętrznych i szachtów;
- kanalizacja wyprowadzona tylko w szachtu - bez podejść pod urządzenia sanitarne;
- podejścia wodne doprowadzone do projektowanych lokalizacji urządzeń sanitarnych;
- mocowanie szafek wiszących na ściankach działowych w gestii nabywcy zgodnie z instrukcją producenta ścianek działowych

Materiał reklamowy nie stanowi oferty w rozumieniu Kodeksu Cywilnego i ma jedynie charakter poglądowy.



### Dane kontaktowe do biura sprzedaży:

tel. 609 781 147 / tel. 504 879 686 / [poznan@artlocum.pl](mailto:poznan@artlocum.pl) / [www.artlocum.pl](http://www.artlocum.pl)

**art.Locum**