

| kondygnacja | typ | nr lokalu |
|-------------|-----|-----------|
| PARTER | 3pk | 56 |

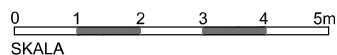
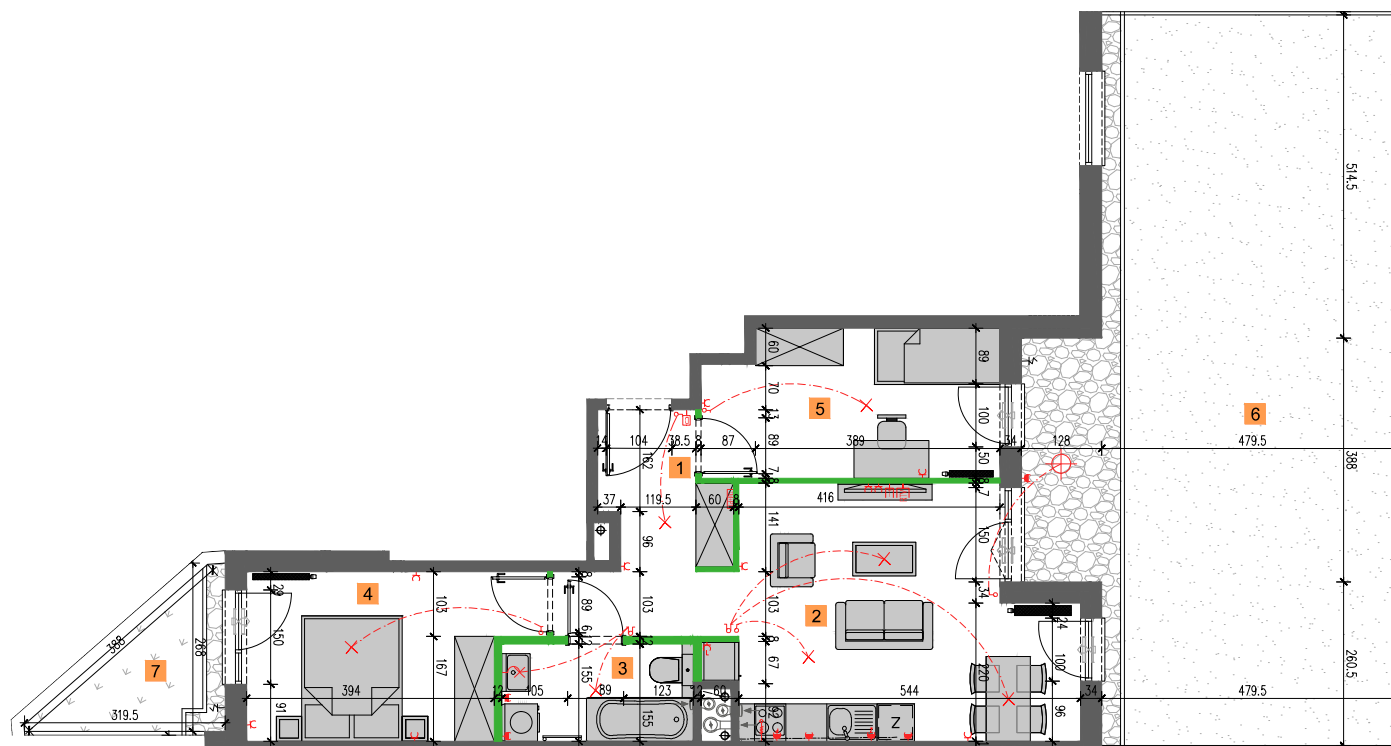
ZESTAWIENIE POMIESZCZEŃ

| nr | funkcja | pow. (m ²) |
|----|--------------------------|------------------------|
| 1 | przedpokój | 7,51 |
| 2 | pokój dzienny + aneks k. | 20,29 |
| 3 | łazienka | 4,73 |
| 4 | pokój | 11,51 |
| 5 | pokój | 10,87 |

POW. UŻYTKOWA MIESZKANIA **55,72m²**

POWIERZCHNIE DODATKOWE

| | | |
|---|---------|---------------------|
| 6 | ogródek | 60,72m ² |
| 7 | ogródek | 4,79m ² |



LEGENDA:

| | | | | |
|--|------------------------------|-----------------------------|-----------------------------|--------------------------------|
| tablica mieszkaniowa | gniazdo RTV | punkt świetlny - kinkiet | grzejnik c.o. płytowy | ściana z możliwością rozbiórki |
| puszka rozgąleżna inst. telefonicznej | gniazdo wtykowe | punkt świetlny - sufitowy | grzejnik c.o. drabinkowy | ściana nierozbieralna |
| domofon | puszka przyłączeniowa kuchni | punkt świetlny - zewnętrzny | pion kanalizacyjny | ogrodzenie z siatki ażurowej |
| gniazdo teletechniczne (telefon, internet) | zawór ze złączką do węża | przełączniki oświetlenia | wentylacja okapowa i bytowa | zieleń |
| | | | nawietrzak okienny | żwir |

UWAGI:

- Podane powierzchnie i wymiary mogą ulec niewielkim zmianom wynikającym z realizacji obiektu.
- Wygląd budynku, jego części oraz zagospodarowanie terenu mogą nieznacznie ulec zmianie na etapie realizacji obiektu. Zmianie nie ulegną natomiast istotne cechy świadczące o funkcjonalności i trwałości budynku.
- Powierzchnia balkonów, loggii, tarasów i ogródków może ulec niewielkim zmianom związanym ze sposobem montażu balustrad, przegród międzybalkonowych i ogrodzeń.
- Wymiary pomieszczeń, lokalizację przyborów sanitarnych itp. podano zgodnie z projektem budowlanym, mogą wystąpić niewielkie różnice wymiarów i ustykuwania elementów powstałe w trakcie realizacji prac budowlanych. Podane wymiary są wymiarami w świetle pionowych przegród (ścian w stanie surowym).
- Powierzchnia użytkowa lokalu jest określona według normy PN-ISO 9836: 1997, tj.: powierzchnia użytkowa lokalu jest obliczana w metrach kwadratowych z dokładnością do dwóch miejsc po przecinku, dla wymiarów lokalu w stanie wykończonym, na poziomie podłogi, nie licząc listew przypodłogowych, progów itp. Do powierzchni użytkowej lokalu wlicza się powierzchnie elementów nadających się do demontażu (ścianki działowe).
- Przedstawiona na rzucie aranżacja ma charakter przykładowy, umeblowanie nie stanowi wyposażenia nabywanego lokalu.

Podane powyżej powierzchnie poszczególnych pomieszczeń nie uwzględniają tynków. Suma powierzchni pomieszczeń nie stanowi powierzchni mieszkania.