

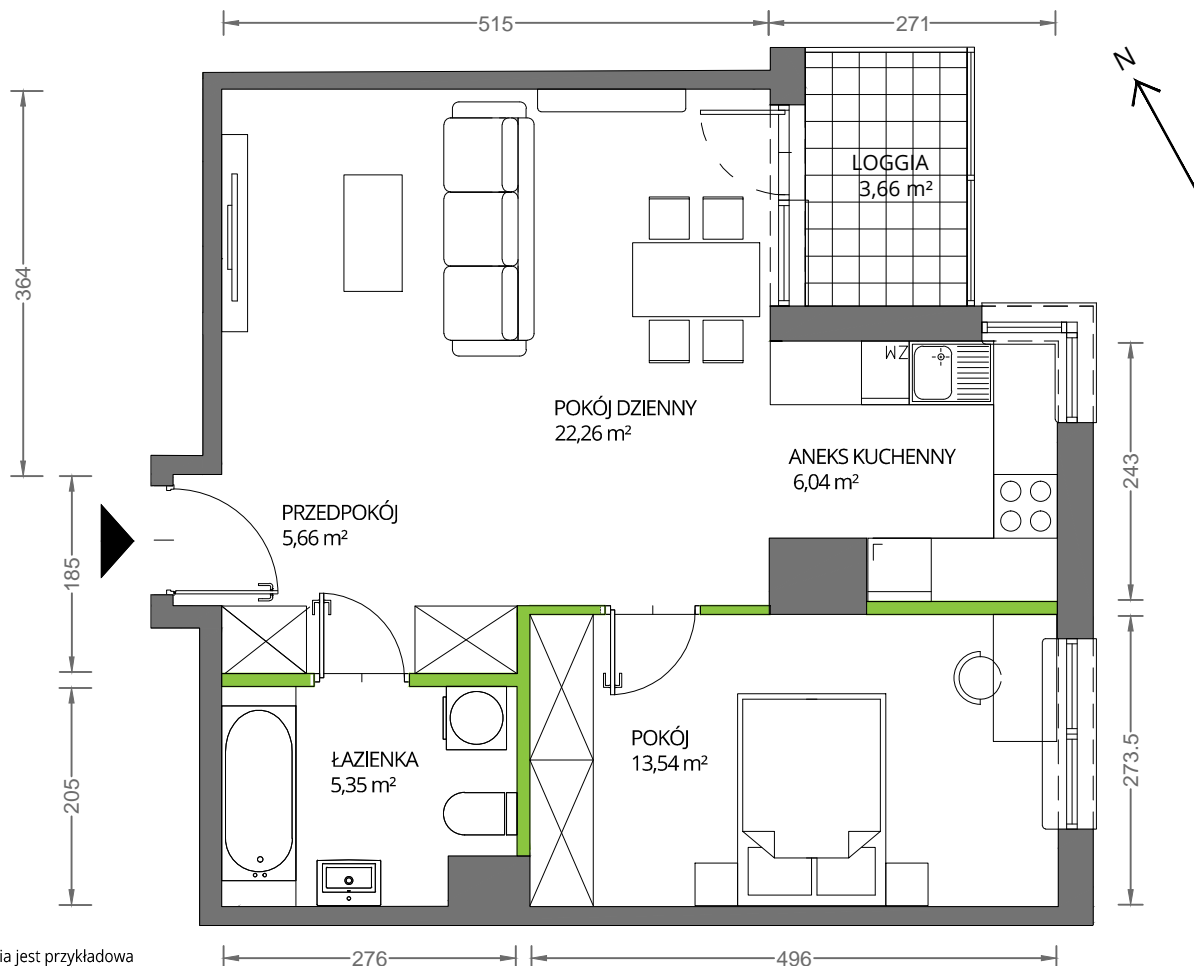
Krakowska Vita

nr 10



Powierzchnia **52,85 m²**

Piętro **3**



Aranżacja mieszkania jest przykładowa

Powierzchnia **użytkowa**

Rzut kondygnacji **Piętro 3**

Plan osiedla

pokój dzienny	22,26 m ²
pokój	13,54 m ²
aneks kuchenny	6,04 m ²
łazienka	5,35 m ²
przedpokój	5,66 m ²
Razem	52,85 m²
+ loggia	3,66 m ²

U nas nigdy nie płacisz za powierzchnię pod ścianami działowymi

