

# Oliwska Vita.

nr 1/A/2/27



Powierzchnia **90,01 m<sup>2</sup>**

Parter

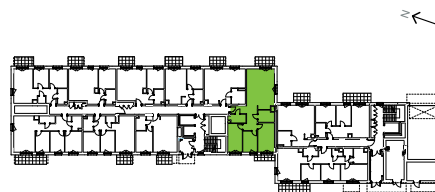


Aranżacja mieszkania jest przykładowa

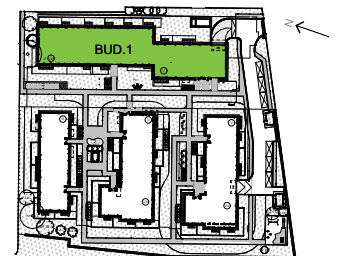
## Powierzchnia użytkowa

Salon z aneksem	31,75
Korytarz	8,69
Pokój 1	12,33
Pokój 2	9,08
Pokój 3	14,41
Łazienka 1	5,71
Hall	3,75
Łazienka 2	4,29
<b>Razem</b>	<b>90,01 m<sup>2</sup></b>
Ogródek	19,77
Ogródek	16,13
Taras	3,96
Taras	5,78

## Rzut kondygnacji Parter



## Plan osiedla Budynek 1



U nas nigdy nie płacisz za powierzchnie pod ścianami działowymi