

# 3 pokoje z aneksem | 57.12 m<sup>2</sup>

Budynek A  
Mieszkanie 89  
Piętro 5  
Liczba pokoi 3

## Zestawienie powierzchni

Powierzchnia użytkowa	57.12 m <sup>2</sup>
Pow. ścian do demontażu	1.33 m <sup>2</sup>
Powierzchnia łączna	58.45 m <sup>2</sup>

## Zestawienie pomieszczeń

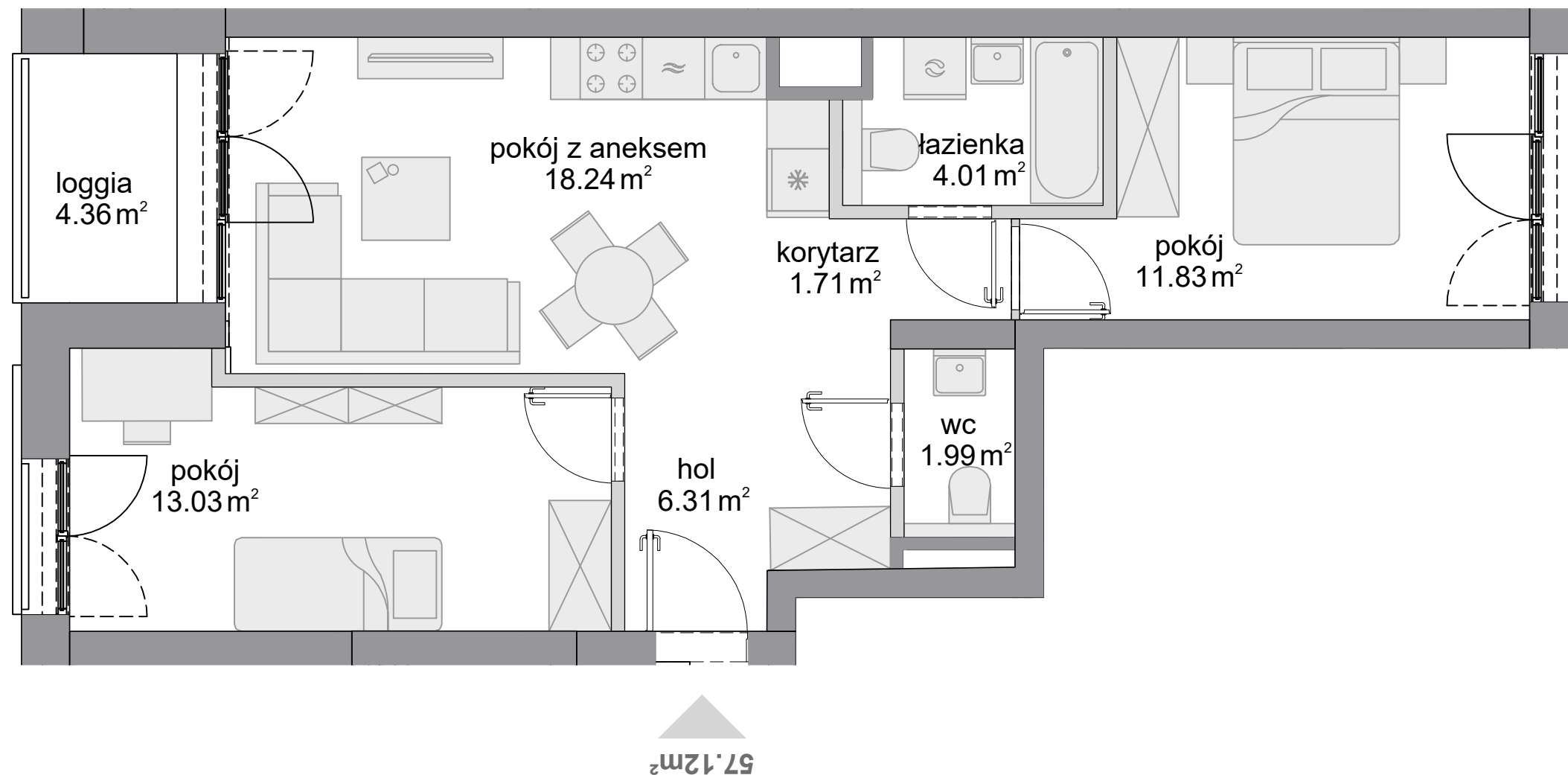
hol	6.31 m <sup>2</sup>
pokój z aneksem	18.24 m <sup>2</sup>
pokój	13.03 m <sup>2</sup>
pokój	11.83 m <sup>2</sup>
korytarz	1.71 m <sup>2</sup>
łazienka	4.01 m <sup>2</sup>
wc	1.99 m <sup>2</sup>
loggia	4.36 m <sup>2</sup>

## Schemat budynku

ul. Posag 7 Panien



ul. Karola Taylora



■ ściany niedemontowalne    □ ściany z możliwością demontażu

KARTA KATALOGOWA OPRACOWANA NA PODSTAWIE PROJEKTU BUDOWLANEGO, W LOKALACH MOGĄ WYSTĄPIĆ ZMIANY WPROWADZONE NA ETAPIE PROJEKTU WYKONAWCZEGO. WYMIARY I POWIERZCHNIE SĄ LICZONE WEDŁUG ROZPORZĄDZENIA MINISTRA ROZWOJU Z DNIA 11 WRZEŚNIA 2020 R. W SPRAWIE SZCZEGÓŁOWEGO ZAKRESU I FORMY PROJEKTU BUDOWLANEGO, ZGODNIE Z ZASADAMI ZAWARTYMI W POLSKIEJ NORMIE PN-ISO 9836:2022-07. OSTATECZNA POWIERZCHNIA ZOSTANIE OBLICZONA NA PODSTAWIE POMIARU POWYKONAWCZEGO, ZGODNIE Z POWYŻEJ WYMIENIONĄ NORMĄ. ARANŻACJA MIESZKANIA (T.J. DRZWI WEWNĘTRZNE, MEBLE, SPRZĘT AGD I RTV) MA CHARAKTER POGŁĄDOWY I NIE STANOWI WYPOSAŻENIA LOKALU W STANDARDZIE OFEROWANYM DO SPRZEDAŻY. POMIARÓW POD ZAKUP MEBLI URZĄDZEŃ I WYPOSAŻENIA NALEŻY DOKONAĆ Z NATURY, PO ZAKOŃCZENIU REALIZACJI.