

Legenda:

- Ściany działowe
- Ściany konstrukcyjne

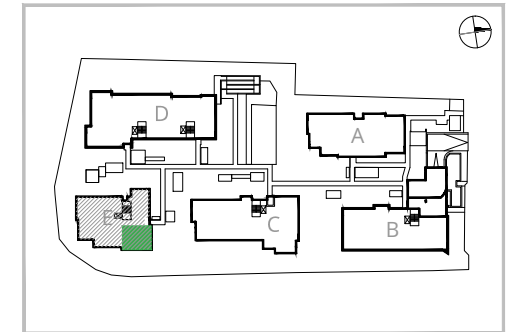
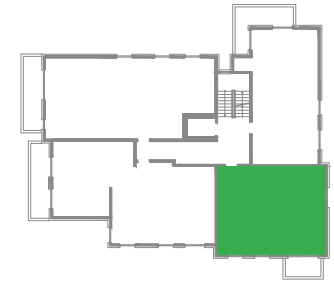
Uwagi:

Przy obliczaniu powierzchni uwzględniono normę PN-ISO 9836. Powierzchnia pod ścianami działowymi nie jest wliczona do powierzchni użytkowej mieszkania. Powierzchnia balkonów może ulec zmianie o 5%. Wymiary podano w stanie surowym. Przedstawiona aranżacja lokalu jest przykładowa, rysunki w tym zakresie mają charakter informacyjny i nie stanowią oferty w rozumieniu przepisów Kodeksu Cywilnego.

U Przybyszewskiego

ul. Brązownicza

Kraków



Budynek - E Piętro - 1 Nr lokalu - 83

Pokój z aneksem	30.00 m ²
Pokój	12.18 m ²
Pokój	12.12 m ²
P.Pokój	11.35 m ²
Łazienka	5.51 m ²

Pow. użytkowa - 71.16 m²

Balkon 5.28 m²

Biuro sprzedaży: ul. Armii Krajowej 19, tel.: 12 639 57 00

EKOPARK

www.ekopark.pl