

lokal mieszkalny

karta informacyjna inwestycji

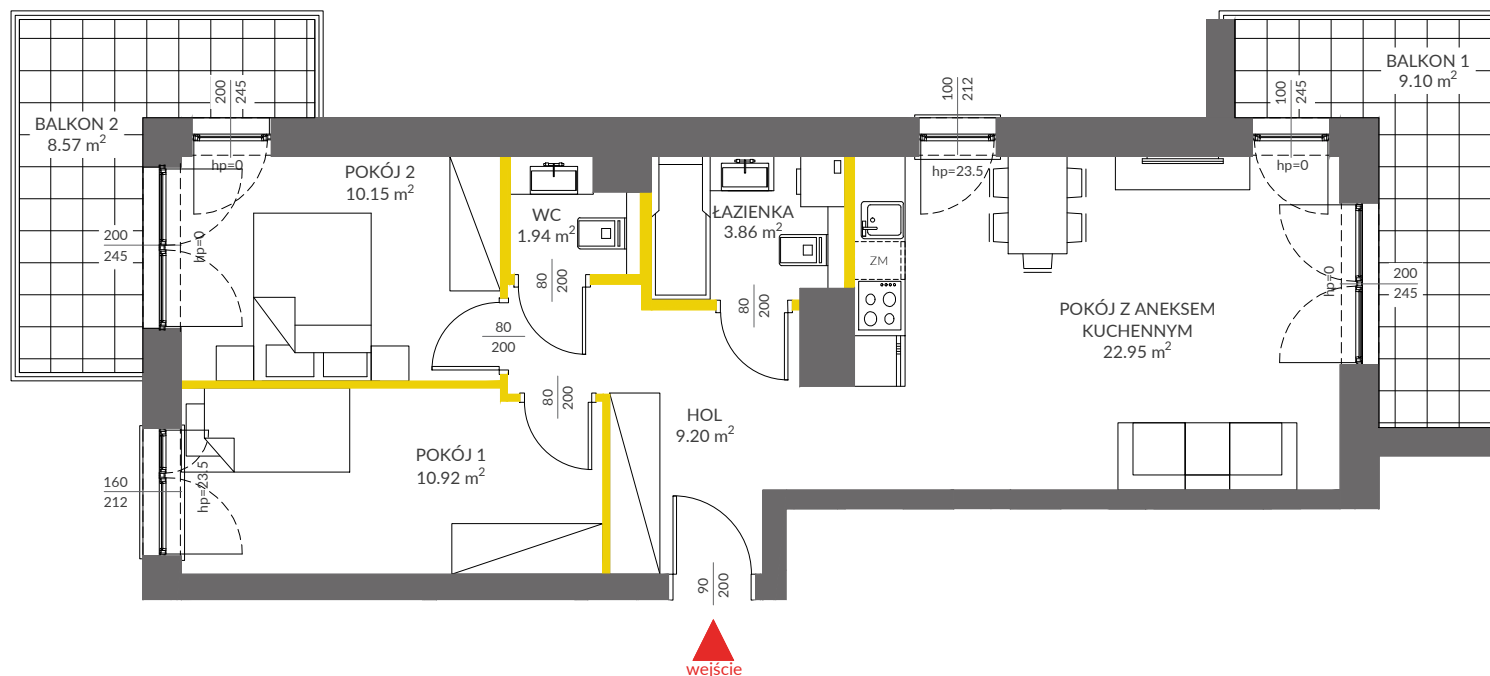


VIVA PIAST2

data sporządzenia karty 10.09.2021

LOKAL NR 114

PIĘTRO	4
POKOJE	3
KLATKA	4
POWIERZCHNIA ROZLICZENIOWA	60.65 m²
POWIERZCHNIA UŻYTKOWA	59.02 m²



LEGENDA

- ścianki działowe
- ścianki i obudowy pionów instalacyjnych



Powierzchnia lokalu obliczona została zgodnie z Polską Normą PN-ISO 9836:2015-12, powołaną w rozporządzeniu Ministra Transportu, Budownictwa i Gospodarki Morskiej z dnia 11 września 2020 roku w sprawie szczegółowego zakresu i formy projektu budowlanego. Powierzchnia rozliczeniowa lokalu, uwzględniająca powierzchnię pod ściankami działowymi, służy do ustalenia ceny sprzedaży. Powierzchnia użytkowa lokalu służy do celów ewidencyjnych i wyczystoksięgowych. Instalacja wodna i kanalizacyjna doprowadzona do kuchni, łazienki i WC, zakończona korkami, nie schowana w ścianach. Rozprowadzenie instalacji pod przybory leży po stronie Nabywcy. Meble, biały montaż oraz drzwi wewnętrzne nie stanowią elementu wyposażenia lokalu. Deweloper zastrzega sobie możliwość wprowadzenia niewielkich zmian w dalszym etapie inwestycji. Przedstawiona aranżacja lokalu jest przykładowa.

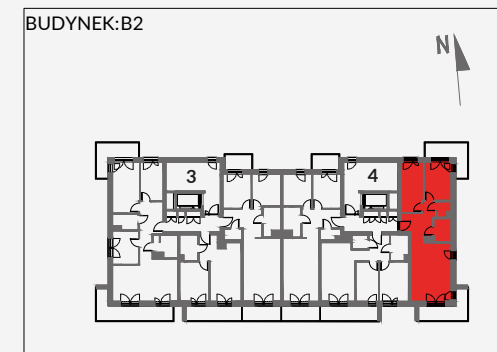
VICTORIA DOM

HOL	9.20 m ²
POKÓJ 1	10.92 m ²
POKÓJ 2	10.15 m ²
ŁAZIENKA	3.86 m ²
WC	1.94 m ²
POKÓJ Z ANEKSEM KUCHENNYM	22.95 m ²

POWIERZCHNIA POD ŚCIANKAMI
DZIAŁOWYMI 1.63 m²

BALKON 1 9.10 m²
BALKON 2 8.57 m²

POŁOŻENIE LOKALU W BUDYNKU:



MIESZKANIA POWTARZALNE: 108,111,126

Adres inwestycji: Kraków, ul. Piasta Kołodziejka 80

BIURO SPRZEDAŻY

☎ 12 351 05 01