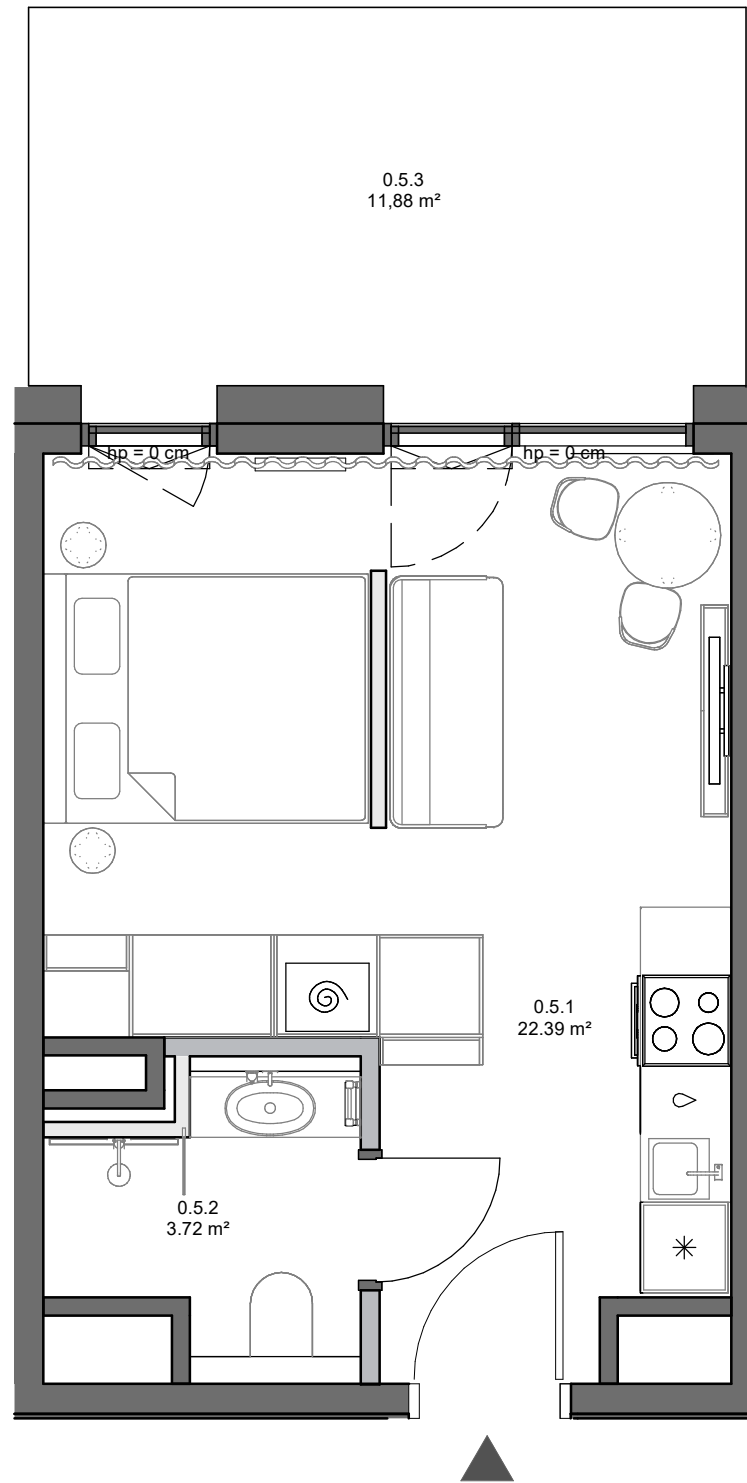


Załącznik - Rzut lokalu



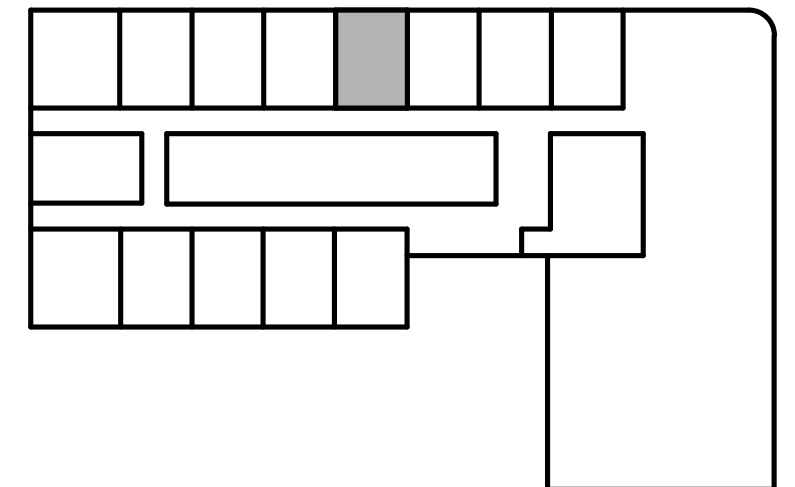
Al. Grunwaldzka, Gdańsk

Nr projektowy lokalu:	0.5
Nr sprzedażowy lokalu:	5
Liczba pokoi:	1
Piętro:	0

Powierzchnia użytkowa lokalu **26,11 m²**

0.5.1	Pokój dzienny z aneksem kuchennym	22,39 m ²
0.5.2	Łazienka	3,72 m ²
0.5.3	Ogródek	11,88 m ²

Rzut kondygnacji wraz z usytuowaniem lokalu w budynku



Powierzchnia wewnętrzna lokalu (wraz ze ścianami działowymi) wynosi 26,56 m²

Olivia
HOME

1. Powierzchnia użytkowa lokalu będzie liczona w oparciu o rozporządzenie Ministra Rozwoju z dnia 11 września 2020 roku w sprawie szczegółowego zakresu i formy projektu budowlanego, zgodnie z zasadami zawartymi w Polskiej Normie PN-ISO 9836:2022-07.
2. Z przyczyn projektowych i aranżacyjnych nieznacznym zmianom może ulec powierzchnia użytkowa lokalu lub/i poszczególnych pomieszczeń, lokalizacja grzejników, wymiary szachtów instalacyjnych, lokalizacja i wymiary okien, balkonów/loggi/tarasów i ogródków. Dopuszcza się lokalizowanie infrastruktury na terenie ogródków i tarasów. Docelowe rzuty lokalu będą przedłożone do umów przedwstępnych sprzedaży lokalu.