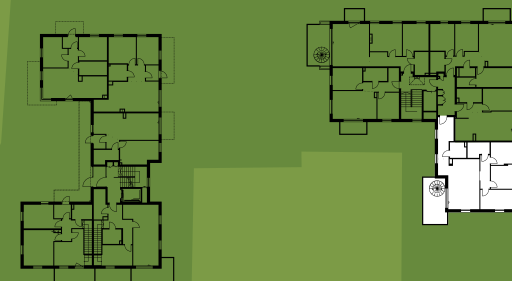


 ścianka działowa z możliwością wyburzenia

 ściana nośna bez możliwości wyburzenia



BUDYNEK A | PIĘTRO 4 APARTAMENT A.M.28

Powierzchnia użytkowa: **86,78 m²**

Korytarz: **9,15 m²**
 Łazienka: **3,95 m²**
 Łazienka: **4,89 m²**
 Komunikacja: **5,34 m²**
 Pokój: **9,84 m²**
 Pokój: **10,54 m²**
 Pokój: **12,08 m²**
 Salon z aneksem kuchennym: **27,47 m²**

Ściany działowe (z możliwością demontażu) **3,52 m²**
 Taras: **16,77 m²**
 Taras na dachu: **33,24 m²**

- Wysokość parapetu mierzona jest od betonowego podłoża podposadzkowego do krawędzi przygotowanej pod montaż parapetu, mogą wystąpić różnice w zakresie +/- 5 cm.
- Pomiar dokonuje się na podstawie Rozporządzenia Ministra Rozwoju z dn. 11.09.2020 r. w sprawie szczegółowego zakresu i formy projektu budowlanego (Dz. U. 2020 roku, poz. 1609), zgodnie z zasadami zawartymi w normie PN-ISO 9836:2015, tj.: powierzchnia użytkowa lokalu jest obliczana w metrach kwadratowych z dokładnością do dwóch miejsc po przecinku dla wymiarów lokalu w stanie wykończonym na poziomie podłogi, nie licząc listew przypodłogowych, progów itp. Do powierzchni użytkowej lokalu mieszkalnego wlicza się powierzchnie elementów nadających się do demontażu, w szczególności: rury, kanały, ścianki działowe. Nie są wliczone powierzchnie otworów na drzwi wejściowe, okna oraz niszę w elementach zamykających.
- Wymiar pomieszczeń, lokalizacja przyborów sanitarnych, rozmieszczenie punktów instalacyjnych itp. podane zgodnie z projektem budowlanym. Mogą wystąpić różnice wymiarów i użytkowania elementów. Podane wymiary są wymiarami w świetle pionowych przegród (ścian) w stanie surowym.
- Umeblowanie nie stanowi wyposażenia nabywanego lokalu.
- Przedstawiona na rzucie zieleni ma charakter przykładowy.