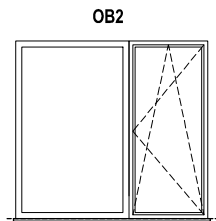
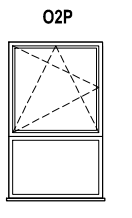


SCHEMAT OKIEN W WIDOKU
OD ZEWNĄTRZ

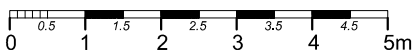
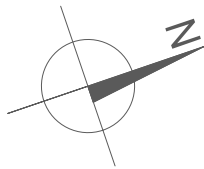
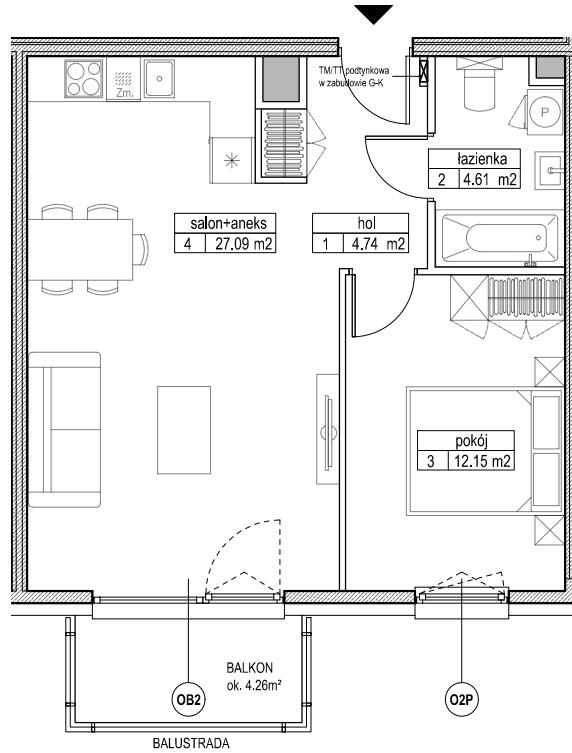


Okno balkonowe
hp= 0 cm *



hp= 28.5 cm *

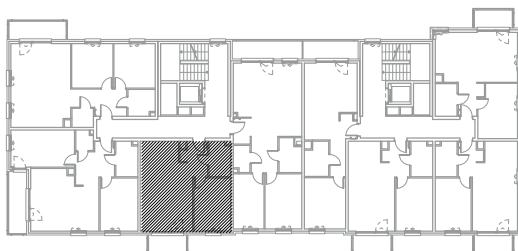
* hp - wysokość parapetu mierzona od niewykończonego poziomu podłogi



ZADANIE III
MIESZKANIE B.1.2.2
POWIERZCHNIA 48.59 m2
POZIOM 1 PIĘTRO

UWAGI:
1. Powierzchnie mieszkań liczone wg. normy PN-ISO - 9836 : 1997 (tolerancja ±5cm)

RZUT BUDYNKU B



RZUT OSIEDLA

