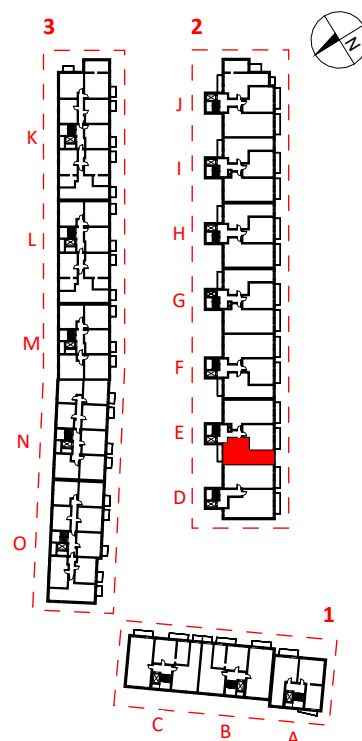


LOKALIZACJA



MIESZKANIE	2E-3-3
BUDYNEK	2
KLATKA	E
PIĘTRO	3
POW. UŻYTKOWA	48,93 m²
BALKON/TARAS	4,24 m²

1 PRZEDPOKÓJ	9.51 m ²
2 POKÓJ Z ANEKSEM	12.82 m ²
3 ŁAZIENKA	3.91 m ²
4 POKÓJ Z ANEKSEM	22.69 m ²

 ŚCIANY BEZ
MOŻLIWOŚCI ROZBIÓRKI

 ŚCIANY Z
MOŻLIWOŚCIĄ ROZBIÓRKI