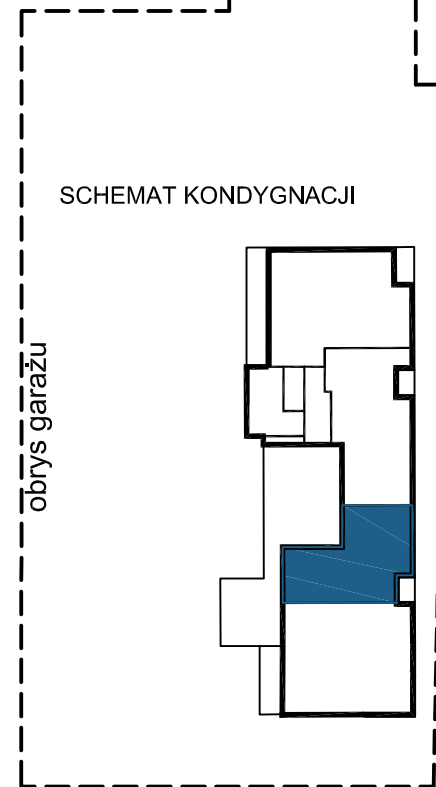
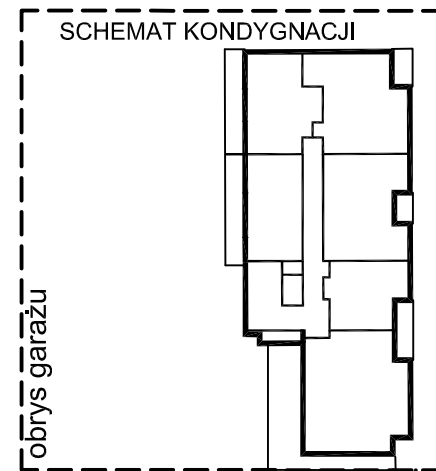


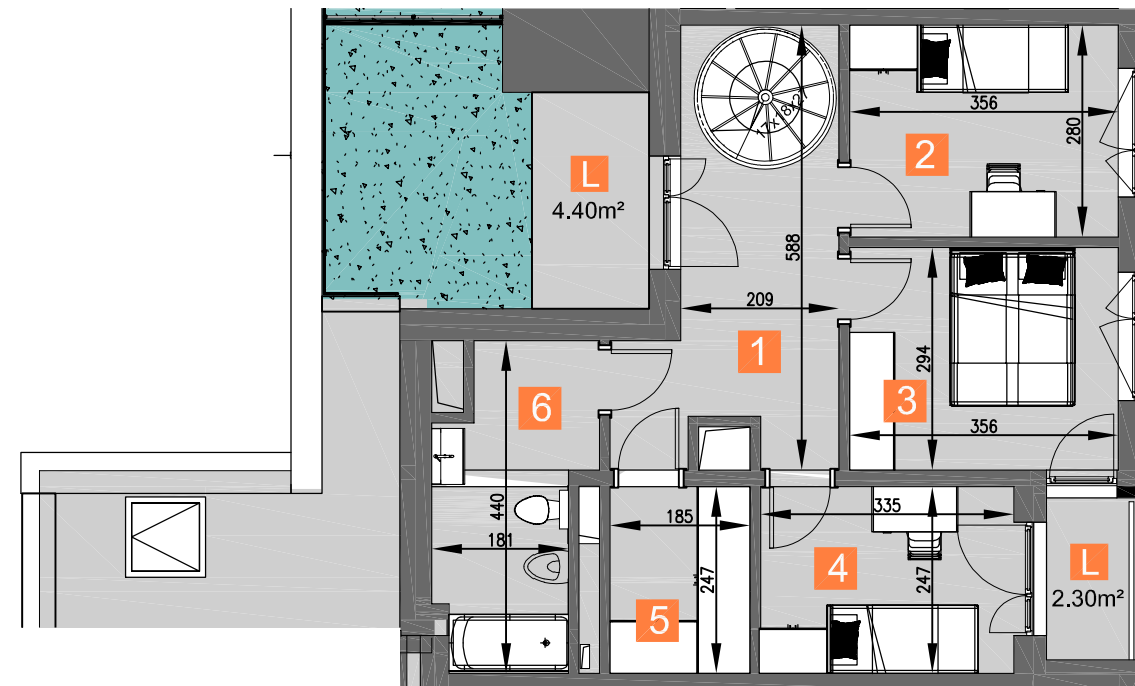
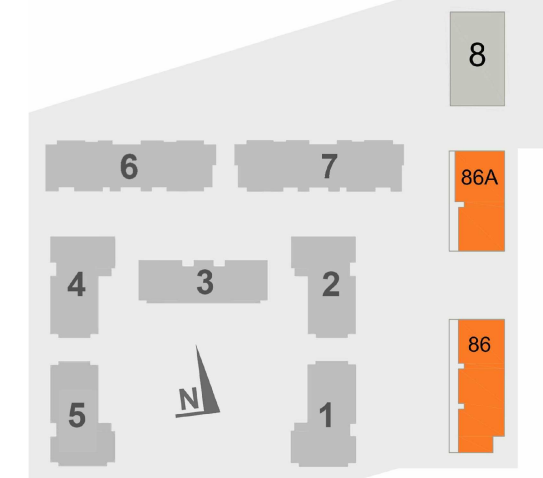
os. Bohaterów Września 86A



os. Bohaterów Września 86



SCHEMAT OSIEDLA



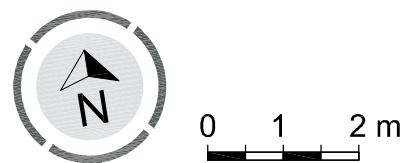
1	przedpokój	10.10 m ²
2	pokój	9.95 m ²
3	pokój	10.45m ²
4	pokój	8.27 m ²
5	garderoba	4.57 m ²
6	łazienka	7.85 m ²
	poziom II - suma pow.	51.19m ²
	poziom I - pow.	56.94 m ²
	suma powierzchni:	108.13 m ²

1. Wymiary pomieszczeń, lokalizację pionów sanitarnych i inne podano na podstawie projektu budowlanego. W trakcie realizacji mogą wystąpić różnice w stosunku do stanu wynikającego z projektu, związane ze specyfiką prac budowlanych.

2. Wymiary są obliczone w świetle pionowych przegród w stanie wykończonym, przy uwzględnieniu tynków i okładzin o grubości 1,0 cm na poziomie podłogi, bez uwzględnienia listew przypodłogowych, progów itp.

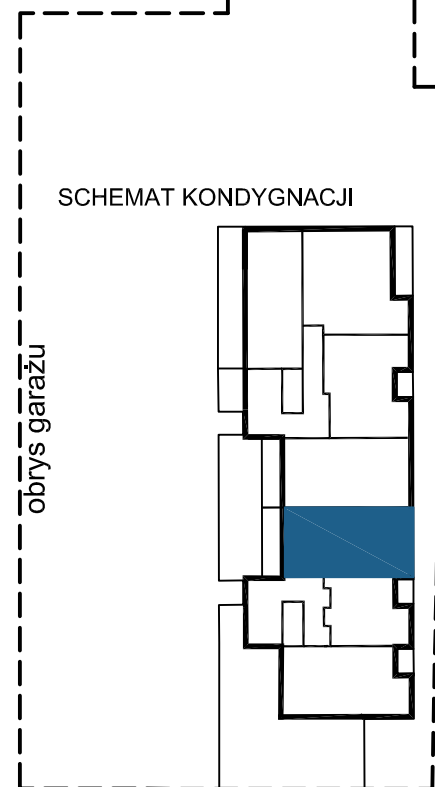
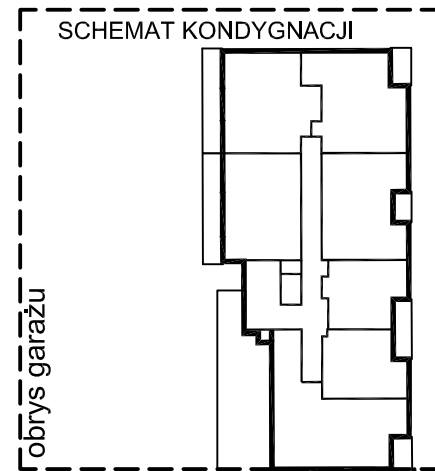
3. powierzchnia użytkowa lokali oraz pomieszczeń określona jest na podstawie Rozporządzenia Ministra Transportu, Budownictwa i Gospodarki Morskiej z dnia 25.04.2012 r. w sprawie szczegółowego zakresu i formy projektu budowlanego (z późn. zmianami), z uwzględnieniem normy PN-ISO 9836:1997.

4. Przedstawiona aranżacja lokalu jest przykładowa (standard oferowany do sprzedaży nie obejmuje mebli, wykończenia podłóg, wyposażenia kuchni, łazienki itp.), ma wyłącznie charakter informacyjno-poglądowy i nie stanowi oferty w rozumieniu Kodeksu Cywilnego.

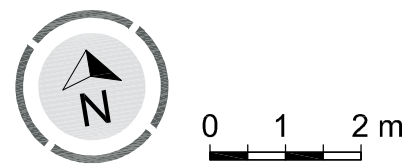


INTER-BUD
DEVELOPER

os. Bohaterów Września 86A



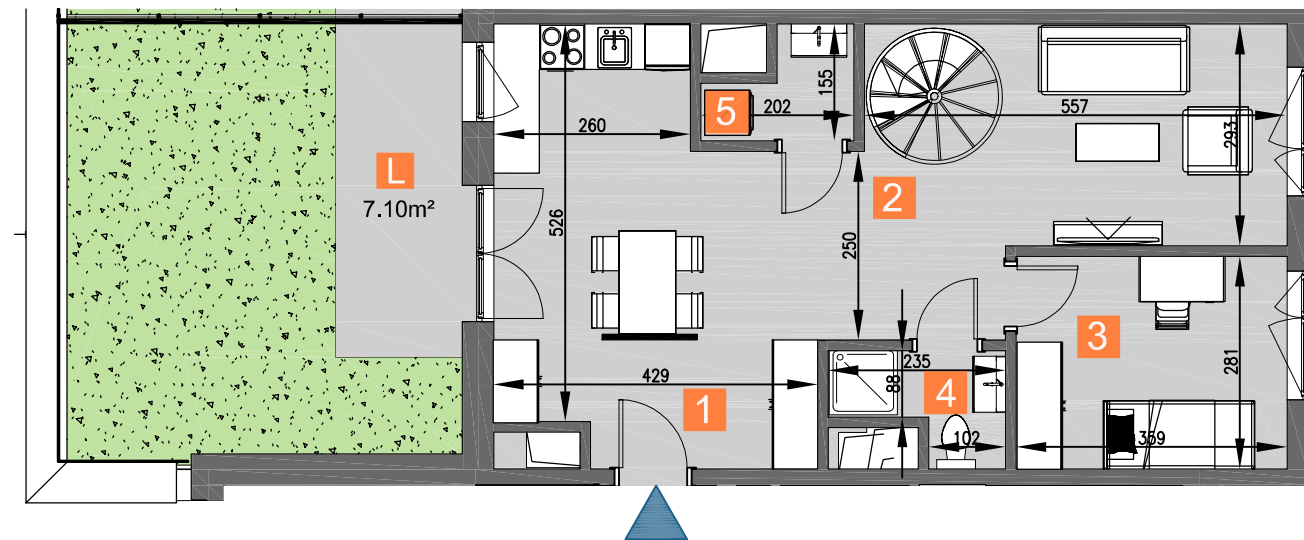
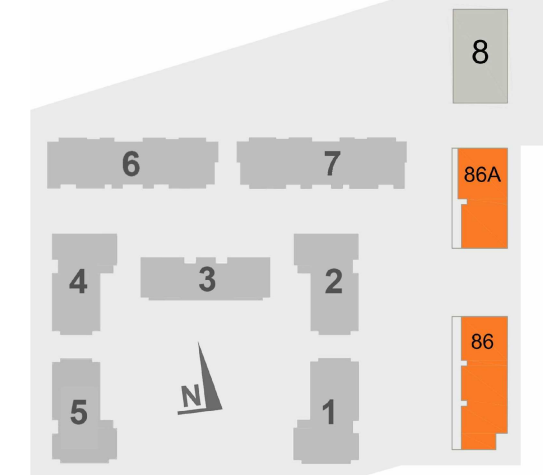
os. Bohaterów Września 86



IB INTER-BUD
DEVELOPER



SCHEMAT OSIEDLA



1	przedpokój	6.49 m ²
2	pokój dzienny z aneksem kuchennym	35.30 m ²
3	pokój	10.07m ²
4	łazienka	2.75m ²
5	pom. gospodarcze	2.33m ²
	poziom I - suma pow.	56.94m ²
	poziom II - pow.	51.19 m ²
	suma powierzchni: poziom I + II	108.13 m ²

1. Wymiary pomieszczeń, lokalizację pionów sanitarnych i inne podano na podstawie projektu budowlanego. W trakcie realizacji mogą wystąpić różnice w stosunku do stanu wynikającego z projektu, związane ze specyfiką prac budowlanych.

2. Wymiary są obliczone w świetle pionowych przegród w stanie wykończonym, przy uwzględnieniu tynków i okładzin o grubości 1,0 cm na poziomie podłogi, bez uwzględnienia listew przypodłogowych, progów itp.

3. powierzchnia użytkowa lokali oraz pomieszczeń określona jest na podstawie Rozporządzenia Ministra Transportu, Budownictwa i Gospodarki Morskiej z dnia 25.04.2012 r. w sprawie szczegółowego zakresu i formy projektu budowlanego (z późn. zmianami), z uwzględnieniem normy PN-ISO 9836:1997.

4. Przedstawiona aranżacja lokalu jest przykładowa (standard oferowany do sprzedaży nie obejmuje mebli, wykończenia podłóg, wyposażenia kuchni, łazienki itp.), ma wyłącznie charakter informacyjno-poglądowy i nie stanowi oferty w rozumieniu Kodeksu Cywilnego.