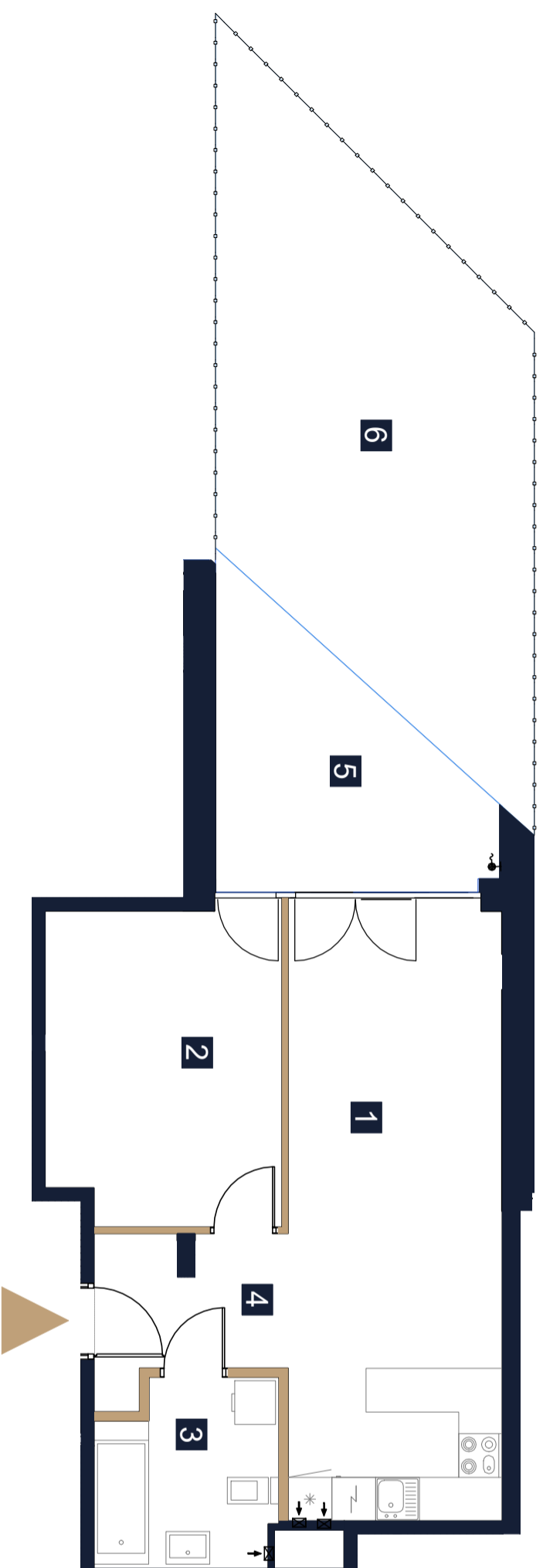
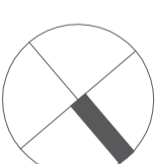


Inwentaryzacja Powykonawcza

ul. prof. Janusza Groszowskiego 22B
w Zegrzu gmina Serock, powiat Legionowski



LEGENDA

- ściany działowe z możliwością rearanżacji lub demontażu
- wejście do mieszkania



UWAGI

- Powierzchnia lokalu obliczona została zgodnie z Polską Normą PN-ISO 9836, powołaną w rozporządzeniu Ministra Rozwoju z dnia 11 września 2020 rokuz późniejszymi zmianami w sprawie szczegółowego zakresu i formy projektu budowlanego.
- Naruszenie elementów konstrukcyjnych jest zabronione.

Data wydania: 15.07.2024

OPRACOWAŁ: Rafał Kościeszka

SPRAWDZIŁ: inż. Marcin Gryczka



REZYDENCJA
ZEGRZE

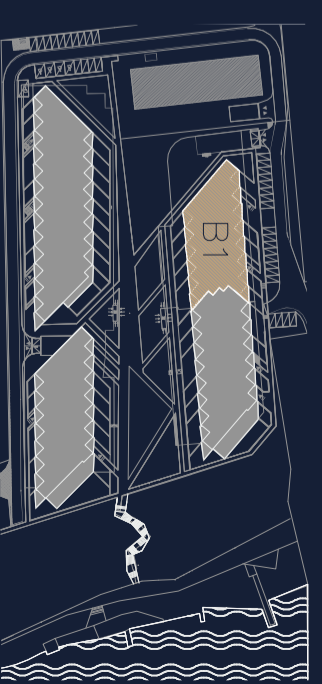
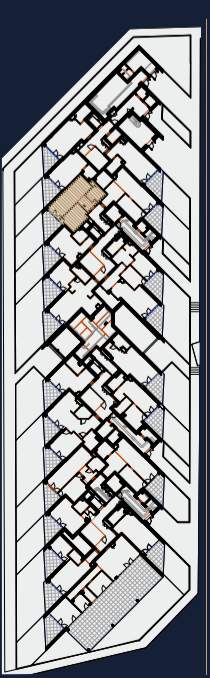
LOKAL NR 27 (nr techniczny B29)

PIĘTRO/KONDYGNACJA PARTER/1
KLATKA B

1 SALON Z ANEKSEM	24,74 m ²
2 POKÓJ	13,65 m ²
3 ŁAZIENKA	5,97 m ²
4 KORYTARZ	5,02 m ²

POWIERZCHNIA UŻYTKOWA **49,38 m²**

5 TARAS	11,52 m ²
6 OGRÓDEK	31,05 m ²



Rezydencja Zegrze Sp. z o. o. Sp. K.



CHMIELEWSKI SKALA ARCHITEKCI