

UL. JANINY  
KWAŚNIEWSKIEJ

4D/1

122,56 m<sup>2</sup>

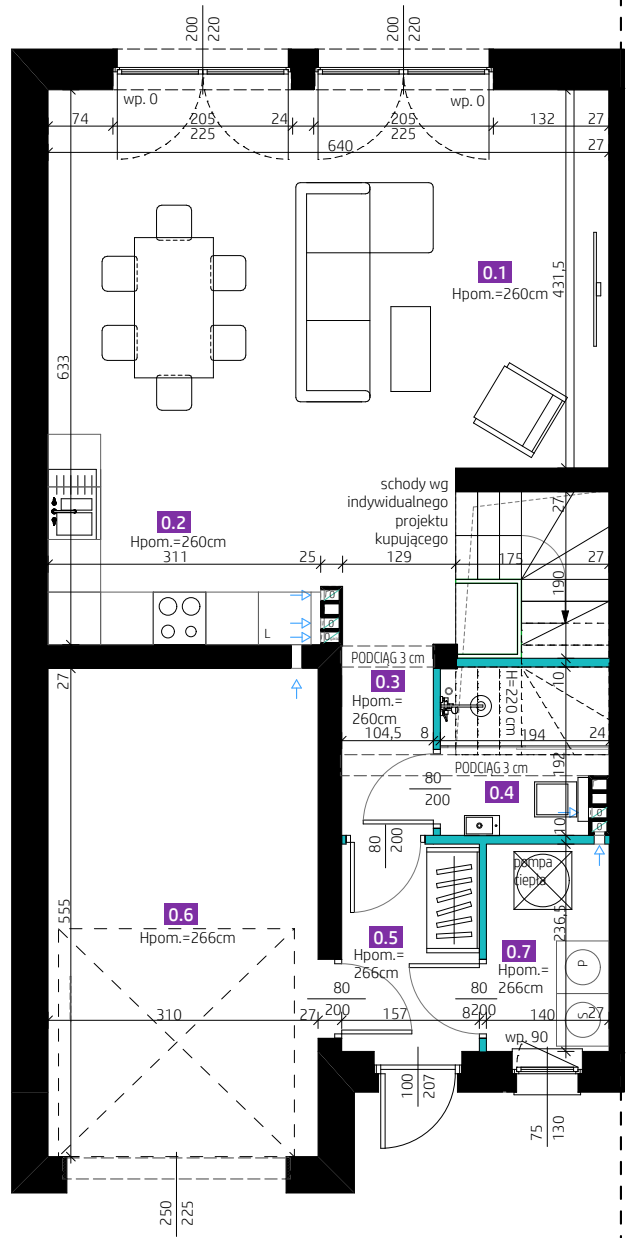
PO PODŁODZE:  
129,26 m<sup>2</sup>

DZIAŁKA:  
ok. 381 m<sup>2</sup>



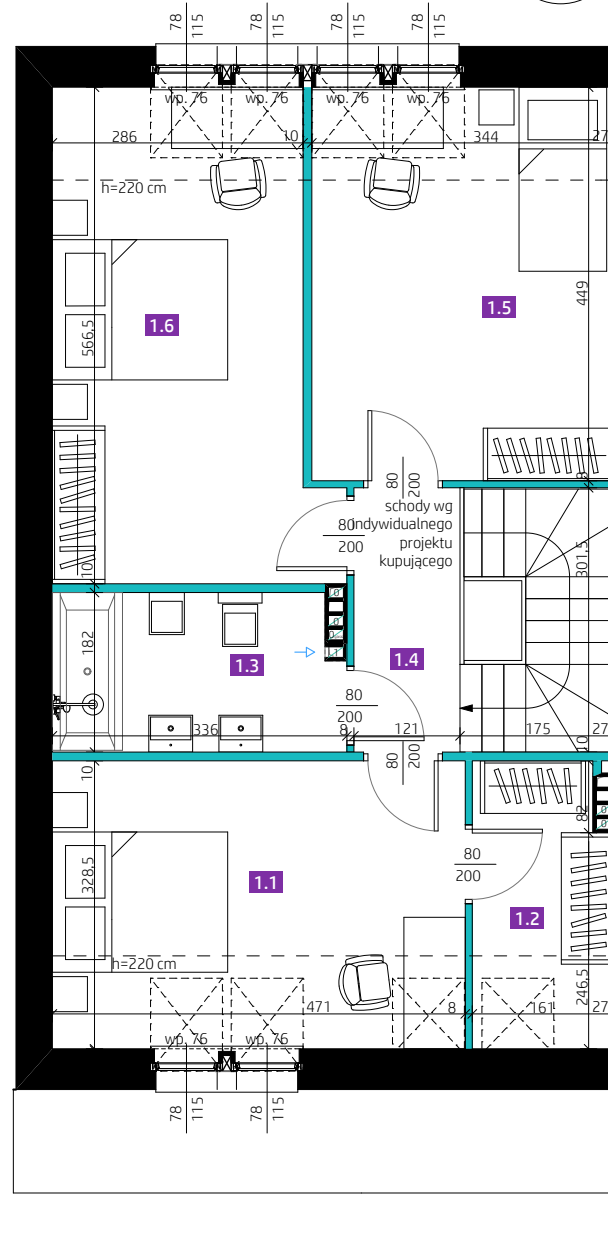
OSIEDLE  
BOJEROWA

## PARTER



— Ściany demontowalne    — Ściany niedemontowalne

## PIĘTRO



## PARTER

0.1	pokój dzienny + jadalnia	27,03 m <sup>2</sup>
0.2	aneks kuchenny	7,25 m <sup>2</sup>
0.3	komunikacja	5,49 m <sup>2</sup>
0.4	wc	2,93 m <sup>2</sup>
0.5	wiatrołap	3,71 m <sup>2</sup>
0.6	garaż 1 stanowisko	17,20 m <sup>2</sup>
0.7	pom. gospodarcze	3,31 m <sup>2</sup>

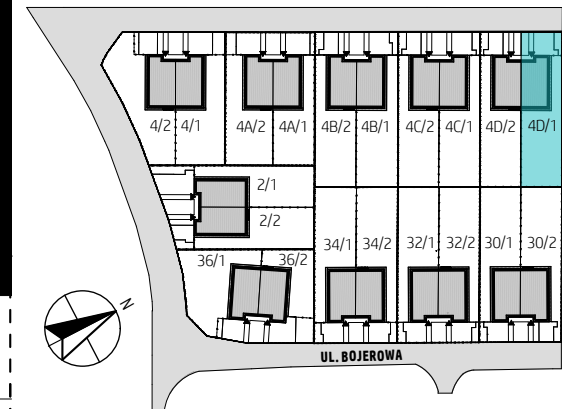
**RAZEM** 66,92 m<sup>2</sup>

## PIĘTRO

1.1	sypialnia	12,98 m <sup>2</sup>
1.2	garderoba	4,24 m <sup>2</sup>
1.3	łazienka	5,90 m <sup>2</sup>
1.4	komunikacja	3,68 m <sup>2</sup>
1.5	pokój_1	13,62 m <sup>2</sup>
1.6	pokój_2	15,22 m <sup>2</sup>

**RAZEM** 55,64 m<sup>2</sup>

## PLAN OSIEDLA



BIURO SPRZEDAŻY  
UL. HAWELAŃSKA 9/41  
61-625 Poznań  
+48 61 852 22 46  
+48 600 961 920

[www.bojerowa.pl](http://www.bojerowa.pl)

Joanna Norsesowicz  
**ARCHITEKT**  
ul. Pocztowa 54, 62-070 Pałędzie  
tel. 504 044 506 [www.jnarchitekt.pl](http://www.jnarchitekt.pl)

Niniejsza broszura nie stanowi oferty w rozumieniu przepisów Kodeksu Cywilnego. Przedstawione wizualizacje, zagospodarowanie terenu i rzuty mają charakter poglądowy. Wymiary pomieszczeń, lokalizację przyrządów sanitarnych i inne podano na podstawie projektu budowlanego. W trakcie budowy mogą wystąpić różnice w stosunku do stanu wynikającego z projektu, wynikające ze specyfiki prac budowlanych. Aranżacja mieszkania przedstawiona na rysunku ma charakter poglądowy, przybliżający wielkość mieszkania i nie stanowi oferty handlowej.