

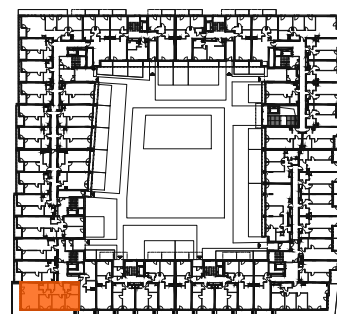
Mieszkanie 086

4 pokoje z aneksem

klatka	C
nr lokalu	086
piętro	1
kondygnacja	2
balkon	39.07 m ²

oznaczenia pomieszczeń

01.	przedpokój	14.03 m ²
02.	salon z aneksem	30.91 m ²
03.	pokój	12.50 m ²
04.	pokój	12.50 m ²
05.	pokój	13.28 m ²
06.	łazienka	5.23 m ²
07.	pom. gospodarcze	2.94 m ²
08.	garderoba	2.69 m ²
09.	łazienka	2.99 m ²



Budynek B

pow. użytkowa 97.07 m²

ściany działowe nadające się do demontażu
 konstrukcja i szachty instalacyjne