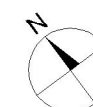
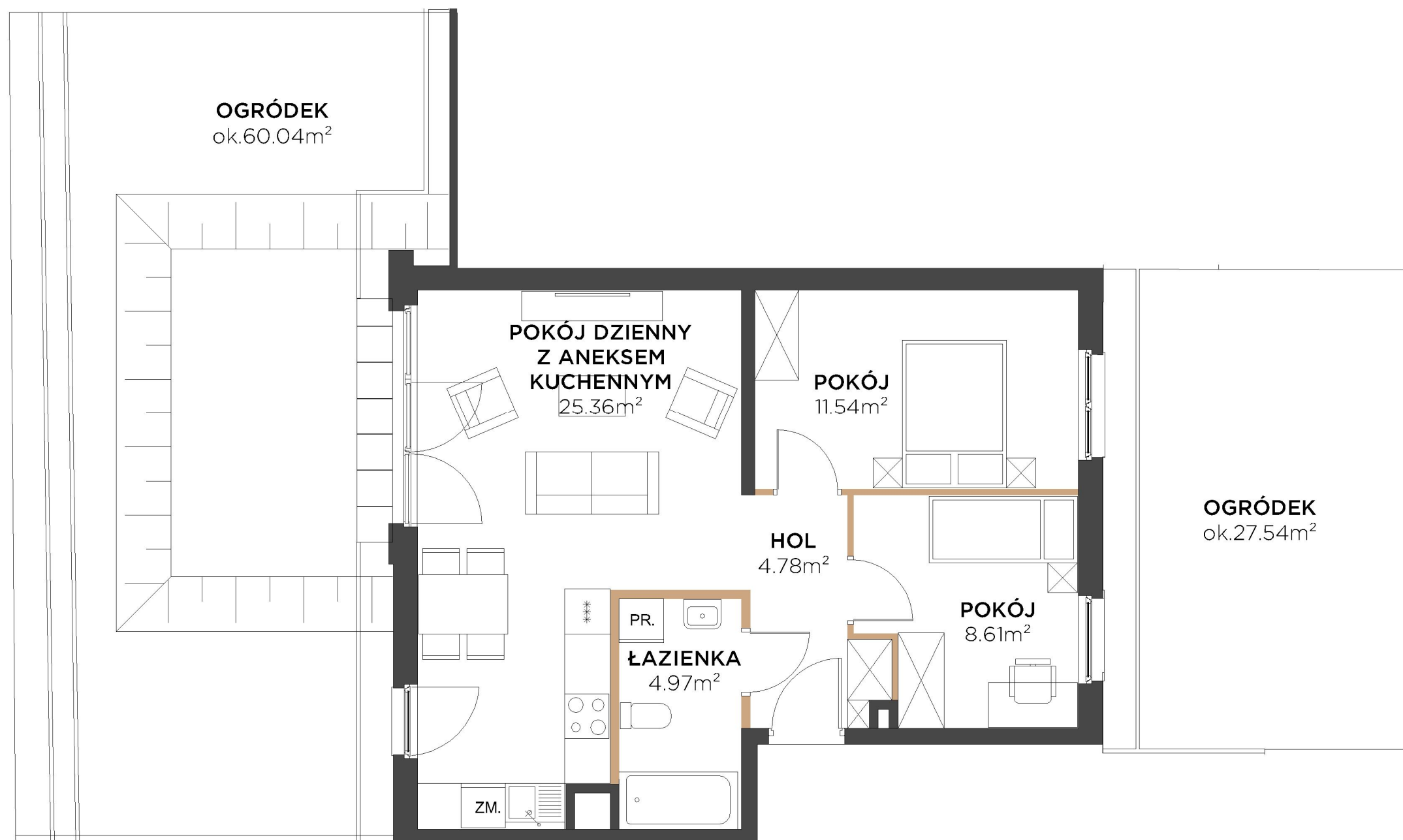




**MOTŁAWA**  
GARDEN

**MARVIPOL**  
development



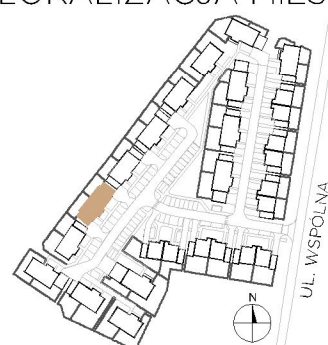
0 1 2

Przedstawiona na rzucie aranżacja ma charakter poglądowy

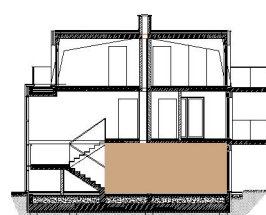
|                                   |                           |
|-----------------------------------|---------------------------|
| BUDYNEK                           | C3                        |
| KLATKA                            | 1                         |
| PIĘTRO                            | 0                         |
| MIESZKANIE                        | M2                        |
| Hol                               | 4.78m <sup>2</sup>        |
| Łazienka                          | 4.97m <sup>2</sup>        |
| Pokój dzienny z aneksem kuchennym | 25.36m <sup>2</sup>       |
| Pokój                             | 8.61m <sup>2</sup>        |
| Pokój                             | 11.54m <sup>2</sup>       |
| pow. pod ściankami działowymi     | 1.77m <sup>2</sup>        |
| <b>POW. UŻYTKOWA</b>              | <b>57.03m<sup>2</sup></b> |

|         |                        |
|---------|------------------------|
| Ogródek | ok.60.04m <sup>2</sup> |
| Ogródek | ok.27.54m <sup>2</sup> |

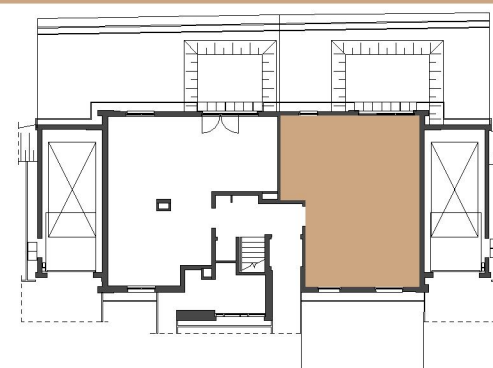
#### LOKALIZACJA MIESZKANIA



BUDYNEK



PIĘTRO



RZUT

Powierzchnia użytkowa Lokalu została określona w oparciu o Rozporządzenie MTBIGM z dnia 25 kwietnia 2012 roku w sprawie szczegółowego zakresu i formy projektu budowlanego (Dz. U. 2012 r., poz. 462) z uwzględnieniem Normy PN-ISO 9836:1997 (przy założeniach: 1/. powierzchnia użytkowa lokalu jest obliczana w metrach kwadratowych z dokładnością do 0,01 m<sup>2</sup>, 2/. powierzchnia użytkowa lokalu jest obliczana dla wymiarów lokalu w stanie wykończonym (po tynkach), na poziomie podłogi, nie licząc listew przypodłogowych, progów itp. ; 3/. do powierzchni użytkowej lokalu nie wlicza się: powierzchni otworów na drzwi i okna; 4/. do powierzchni użytkowej lokalu wlicza się powierzchnie pod ściankami działowymi)

AKTUALIZACJA - 04.02.2022